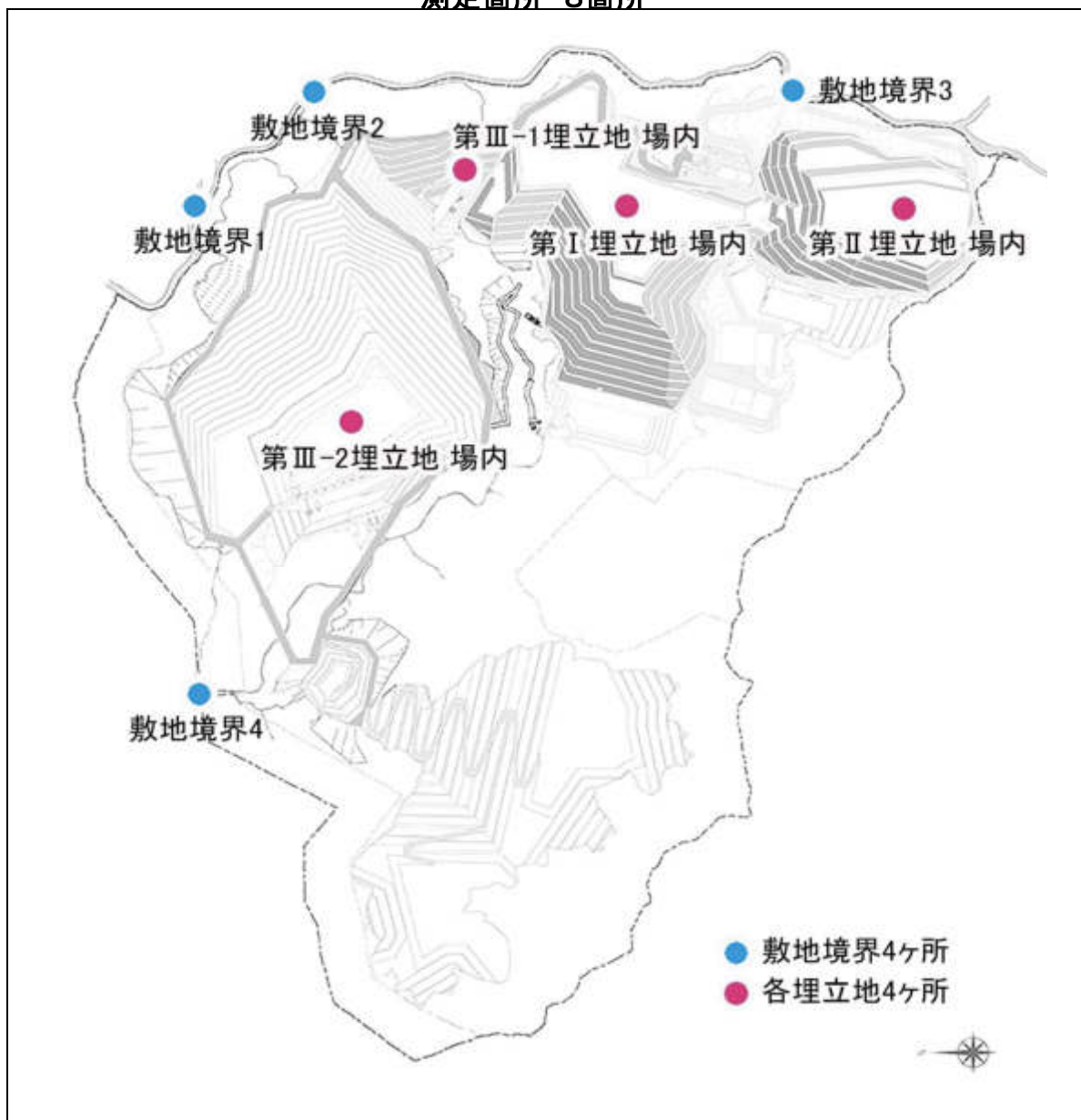


埋立エリア及び処分場周囲の空間線量率

測定箇所 8箇所



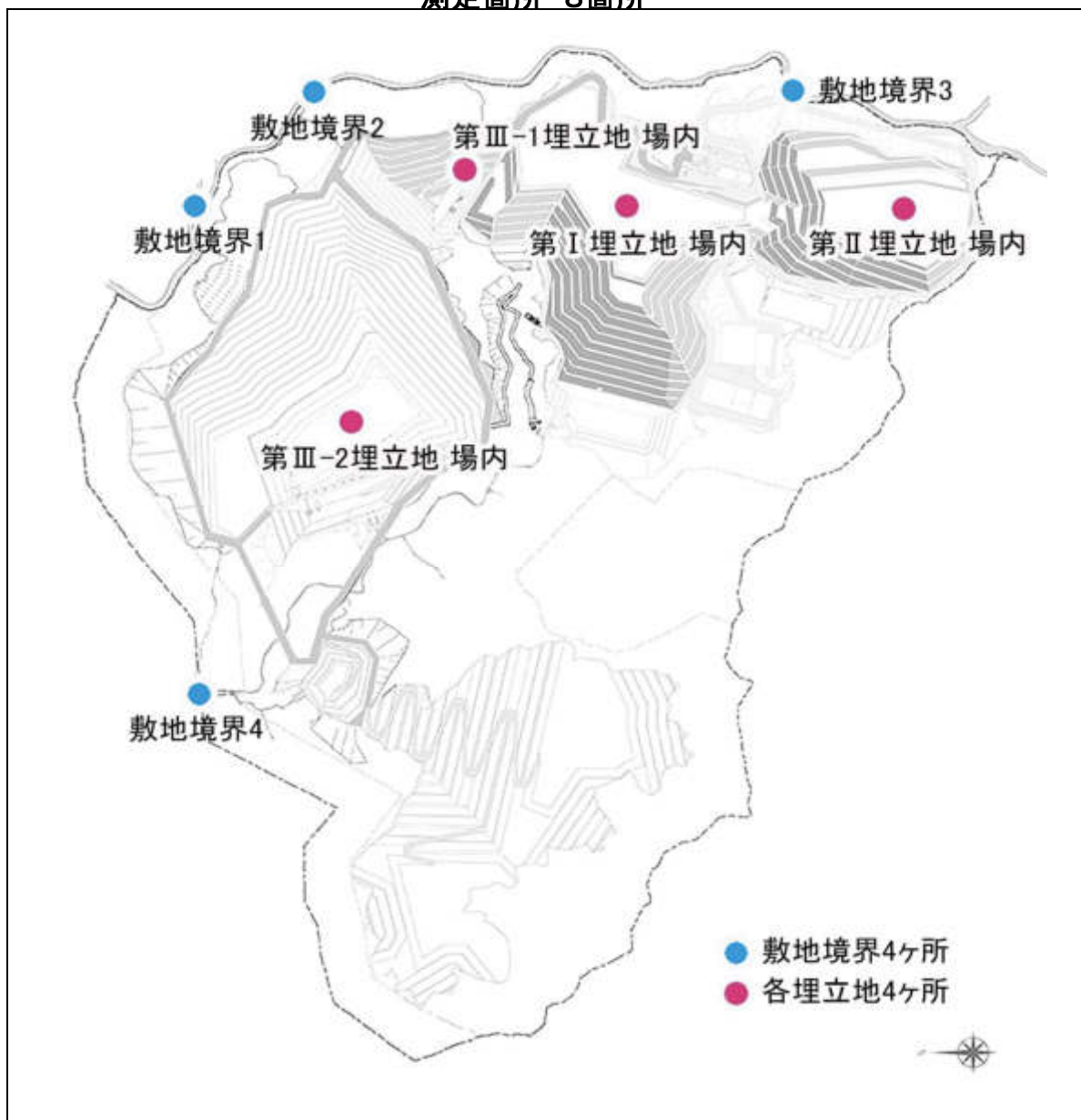
測定日：2024年12月4日

単位： $\mu\text{Sv/h}$

測定地点	測定結果
敷地境界1	0.082
敷地境界2	0.074
敷地境界3	0.074
敷地境界4	0.086
第Ⅰ埋立地場内	0.063
第Ⅱ埋立地場内	0.056
第Ⅲ-1埋立地場内	0.062
第Ⅲ-2埋立地場内	0.074

埋立エリア及び処分場周囲の空間線量率

測定箇所 8箇所



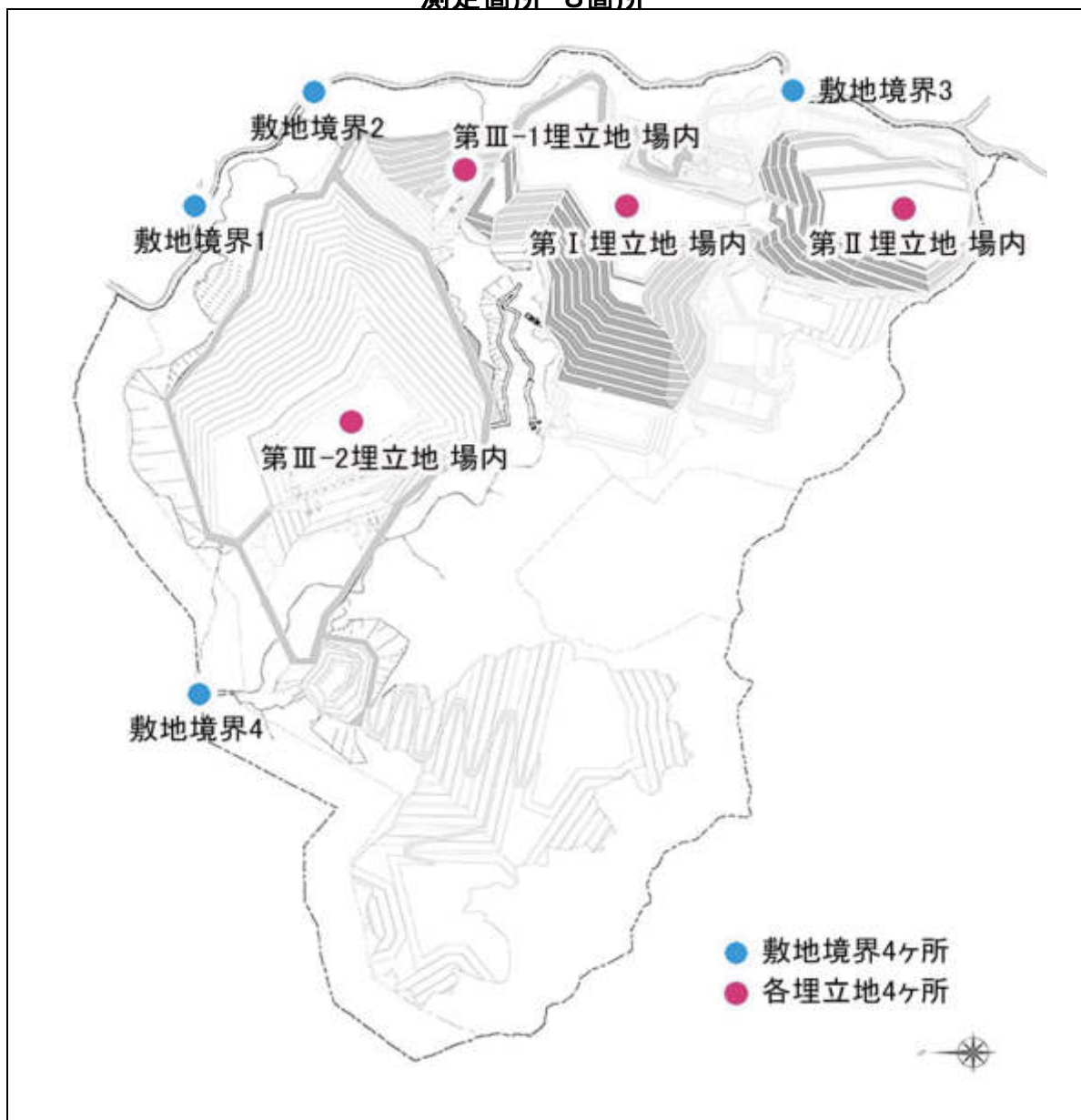
測定日：2024年12月9日

単位： $\mu\text{Sv/h}$

測定地点	測定結果
敷地境界1	0.072
敷地境界2	0.075
敷地境界3	0.070
敷地境界4	0.084
第Ⅰ埋立地場内	0.062
第Ⅱ埋立地場内	0.054
第Ⅲ-1埋立地場内	0.059
第Ⅲ-2埋立地場内	0.070

埋立エリア及び処分場周囲の空間線量率

測定箇所 8箇所



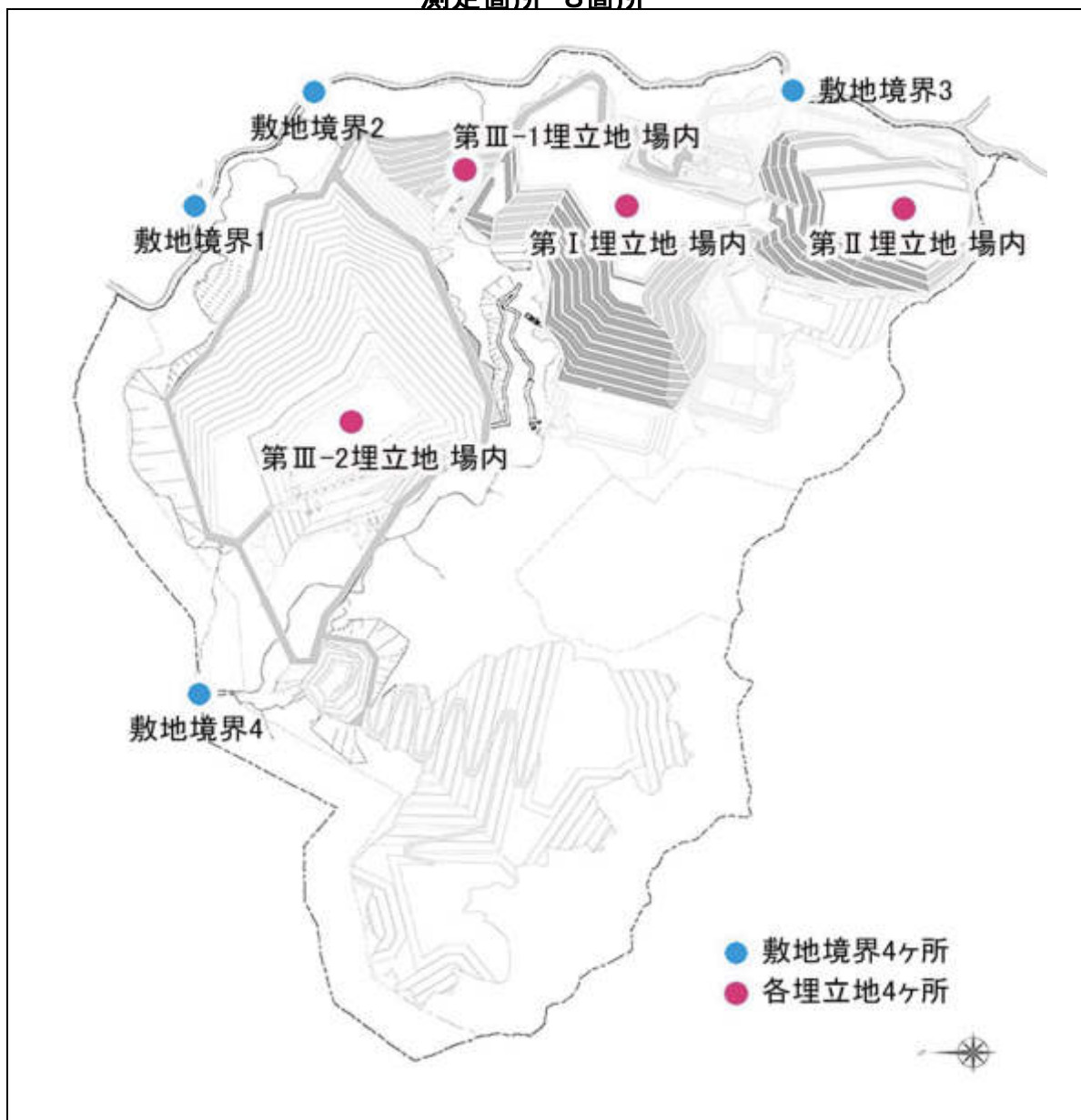
測定日：2024年12月16日

単位： $\mu\text{Sv/h}$

測定地点	測定結果
敷地境界1	0.075
敷地境界2	0.076
敷地境界3	0.071
敷地境界4	0.078
第Ⅰ埋立地場内	0.061
第Ⅱ埋立地場内	0.063
第Ⅲ-1埋立地場内	0.064
第Ⅲ-2埋立地場内	0.071

埋立エリア及び処分場周囲の空間線量率

測定箇所 8箇所



測定日：2024年12月24日

単位： $\mu\text{Sv/h}$

測定地点	測定結果
敷地境界1	0.072
敷地境界2	0.078
敷地境界3	0.076
敷地境界4	0.081
第I埋立地場内	0.062
第II埋立地場内	0.051
第III-1埋立地場内	0.059
第III-2埋立地場内	0.088