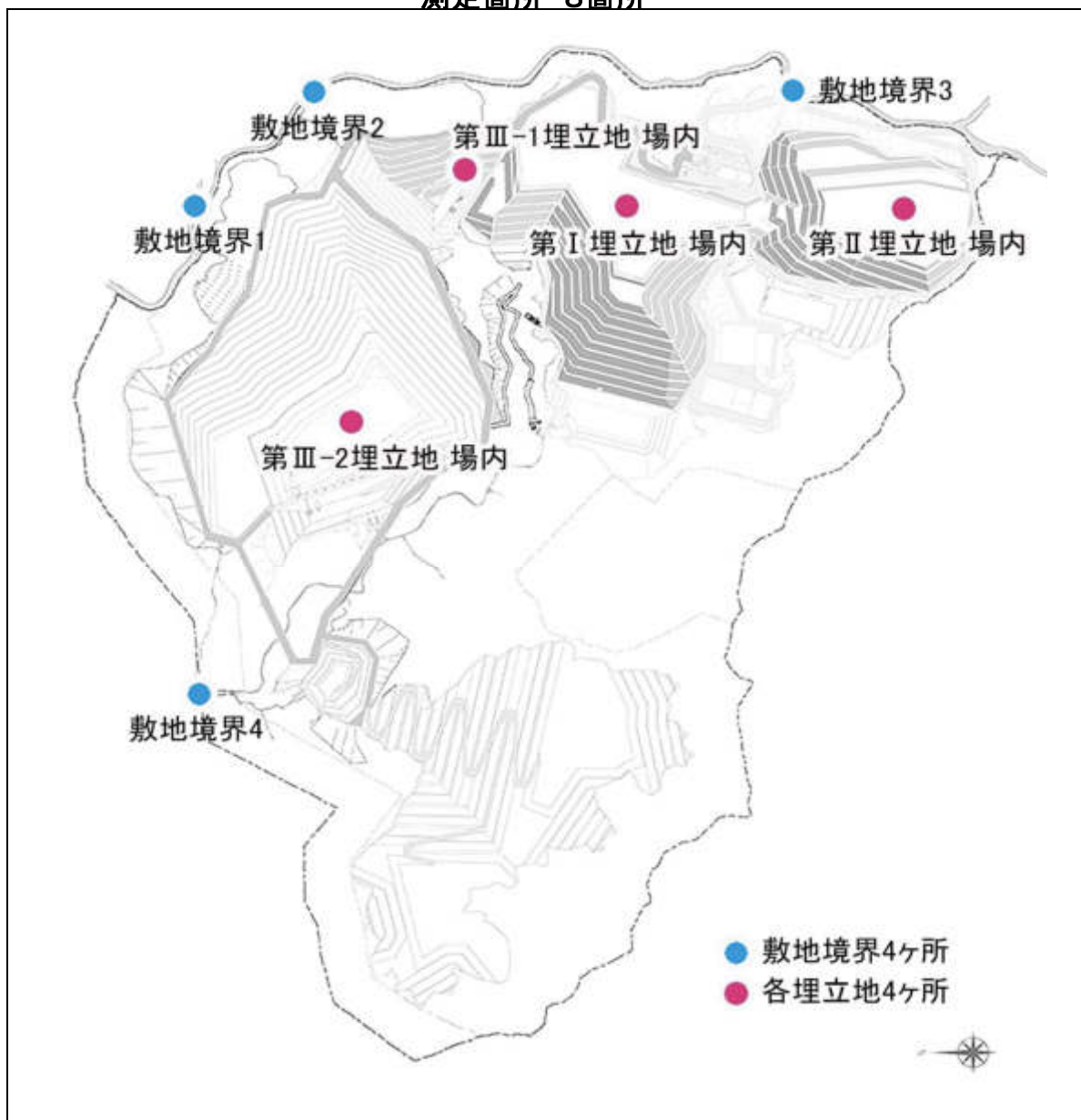


## 埋立エリア及び処分場周囲の空間線量率

測定箇所 8箇所



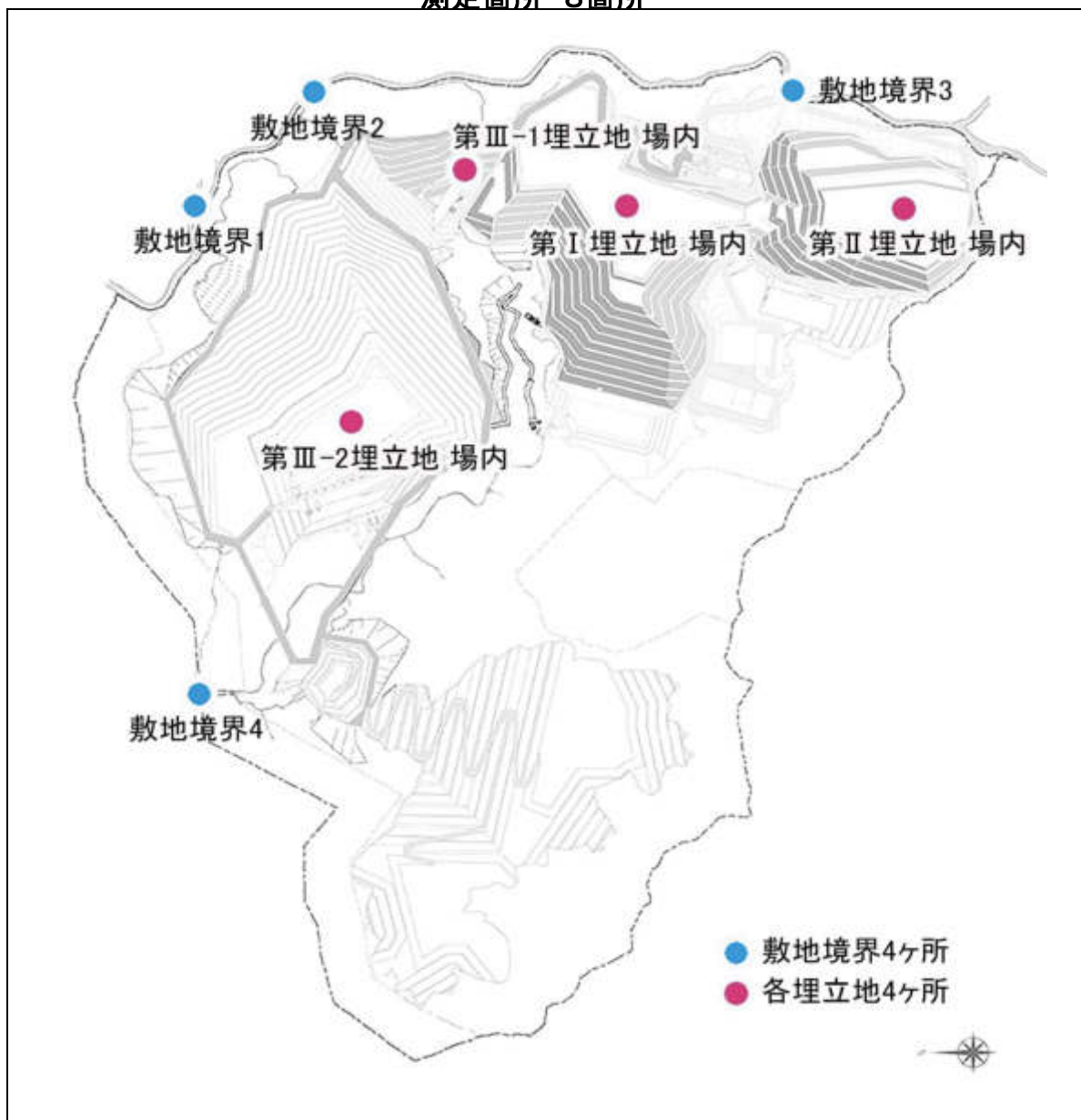
測定日：2024年11月5日

単位： $\mu\text{Sv/h}$

測定地点	測定結果
敷地境界1	0.074
敷地境界2	0.077
敷地境界3	0.064
敷地境界4	0.085
第Ⅰ埋立地場内	0.090
第Ⅱ埋立地場内	0.069
第Ⅲ-1埋立地場内	0.067
第Ⅲ-2埋立地場内	0.071

# 埋立エリア及び処分場周囲の空間線量率

測定箇所 8箇所



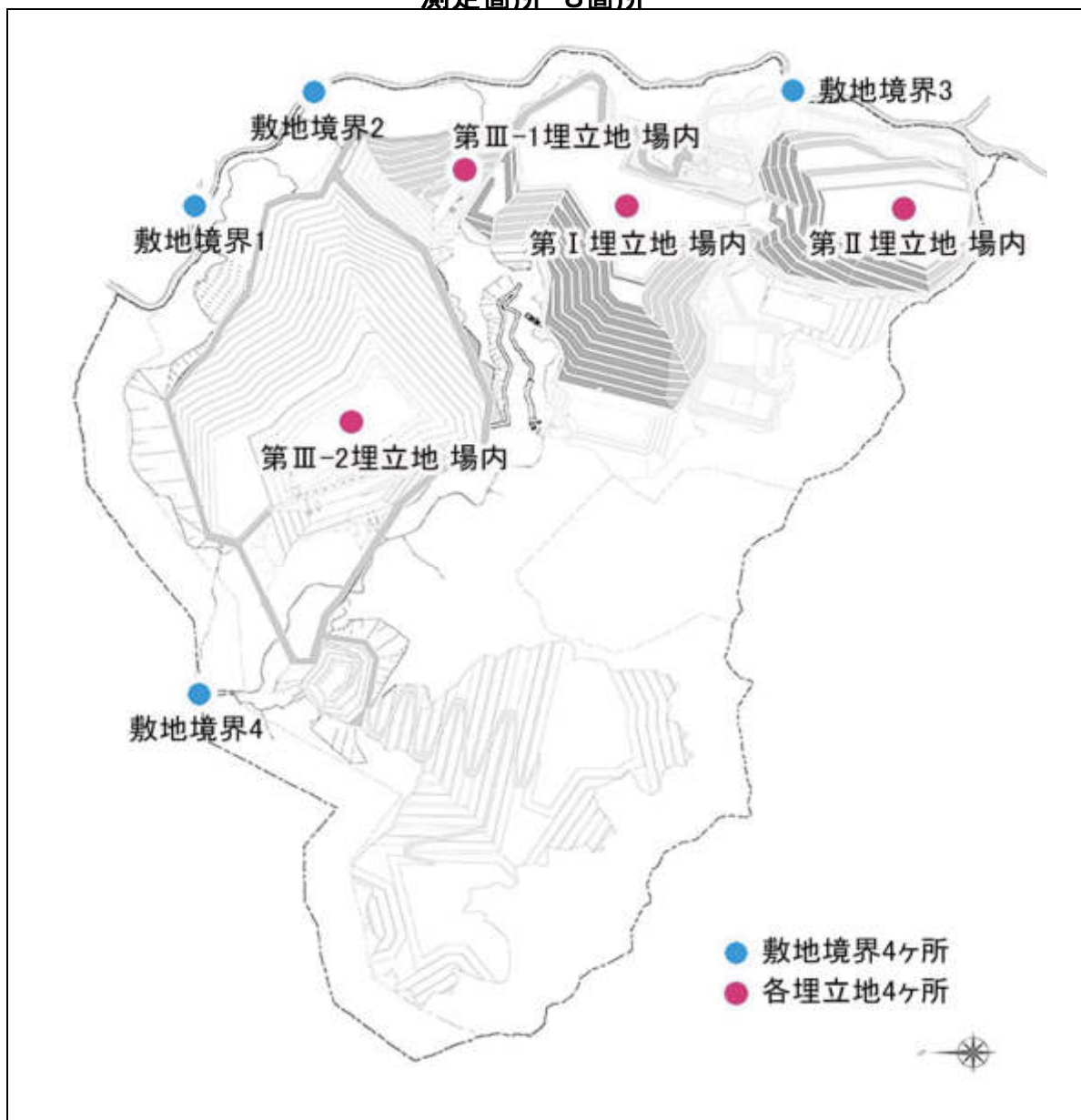
測定日：2024年11月11日

単位： $\mu\text{Sv/h}$

測定地点	測定結果
敷地境界1	0.081
敷地境界2	0.072
敷地境界3	0.076
敷地境界4	0.085
第Ⅰ埋立地場内	0.064
第Ⅱ埋立地場内	0.075
第Ⅲ-1埋立地場内	0.059
第Ⅲ-2埋立地場内	0.074

# 埋立エリア及び処分場周囲の空間線量率

測定箇所 8箇所



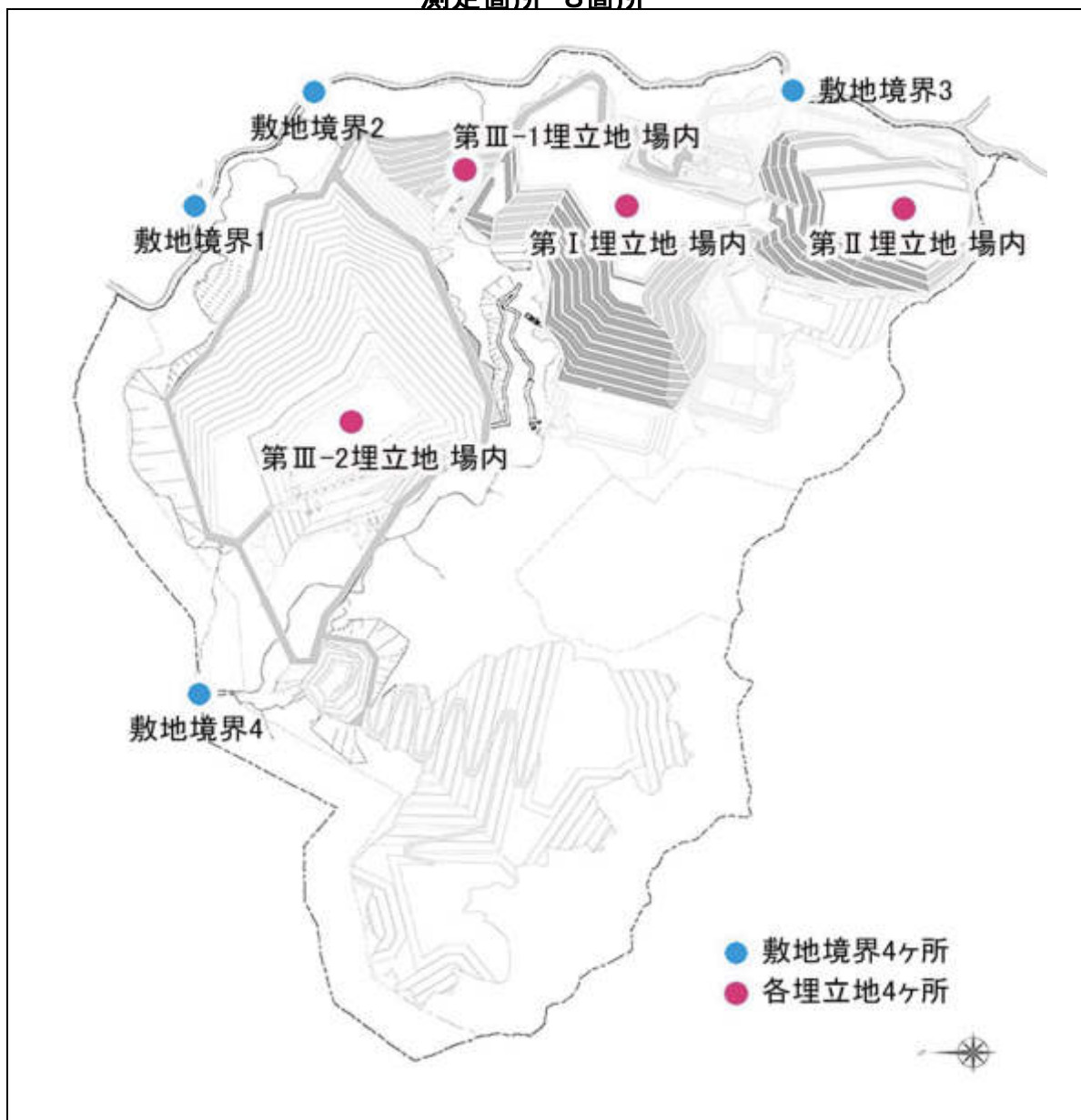
測定日：2024年11月18日

単位： $\mu\text{Sv/h}$

測定地点	測定結果
敷地境界1	0.077
敷地境界2	0.073
敷地境界3	0.068
敷地境界4	0.074
第Ⅰ埋立地場内	0.063
第Ⅱ埋立地場内	0.057
第Ⅲ-1埋立地場内	0.060
第Ⅲ-2埋立地場内	0.073

## 埋立エリア及び処分場周囲の空間線量率

測定箇所 8箇所



測定日：2024年11月26日

単位： $\mu\text{Sv/h}$

測定地点	測定結果
敷地境界1	0.079
敷地境界2	0.076
敷地境界3	0.078
敷地境界4	0.083
第Ⅰ埋立地場内	0.070
第Ⅱ埋立地場内	0.058
第Ⅲ-1埋立地場内	0.067
第Ⅲ-2埋立地場内	0.071