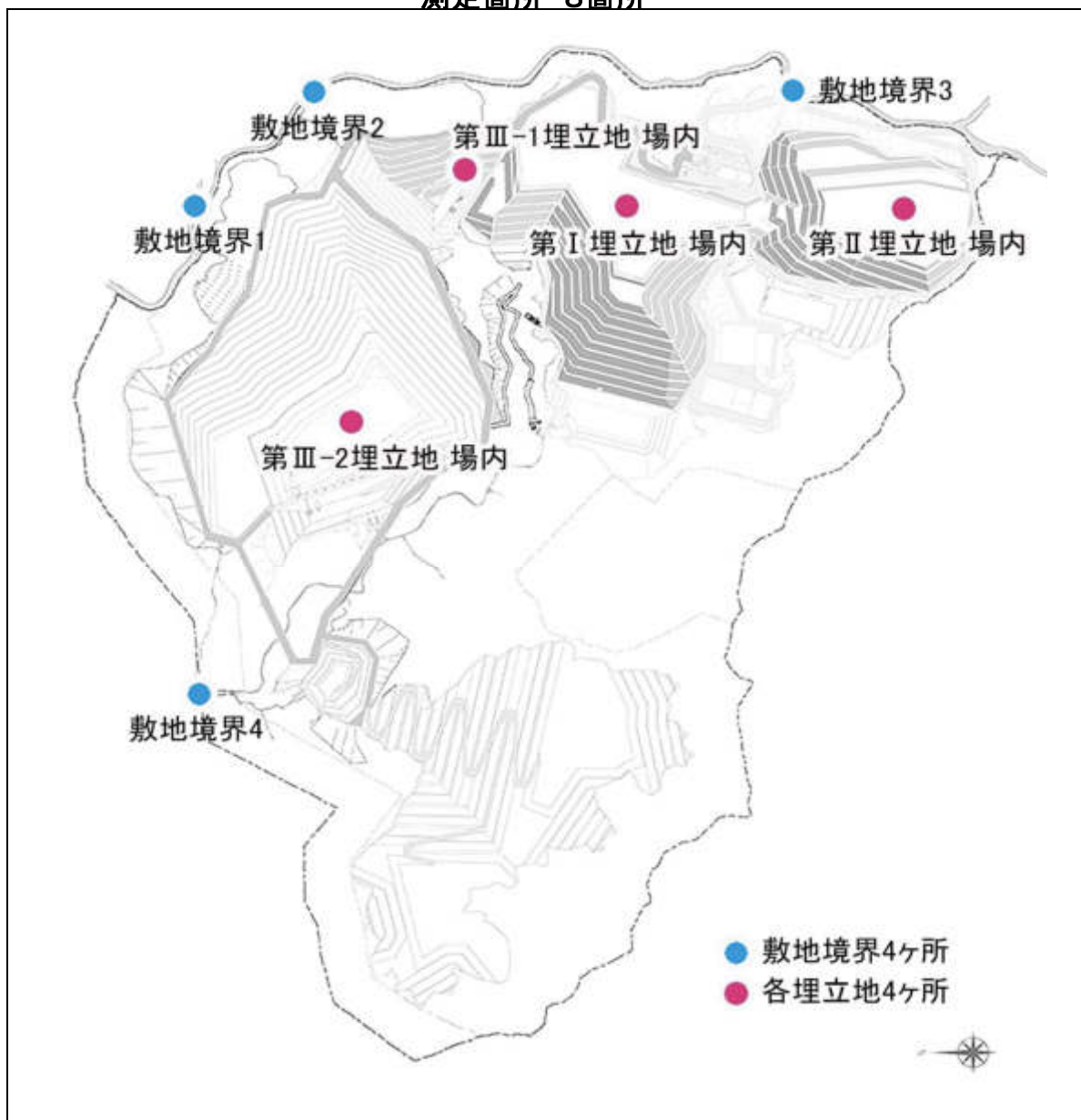


埋立エリア及び処分場周囲の空間線量率

測定箇所 8箇所



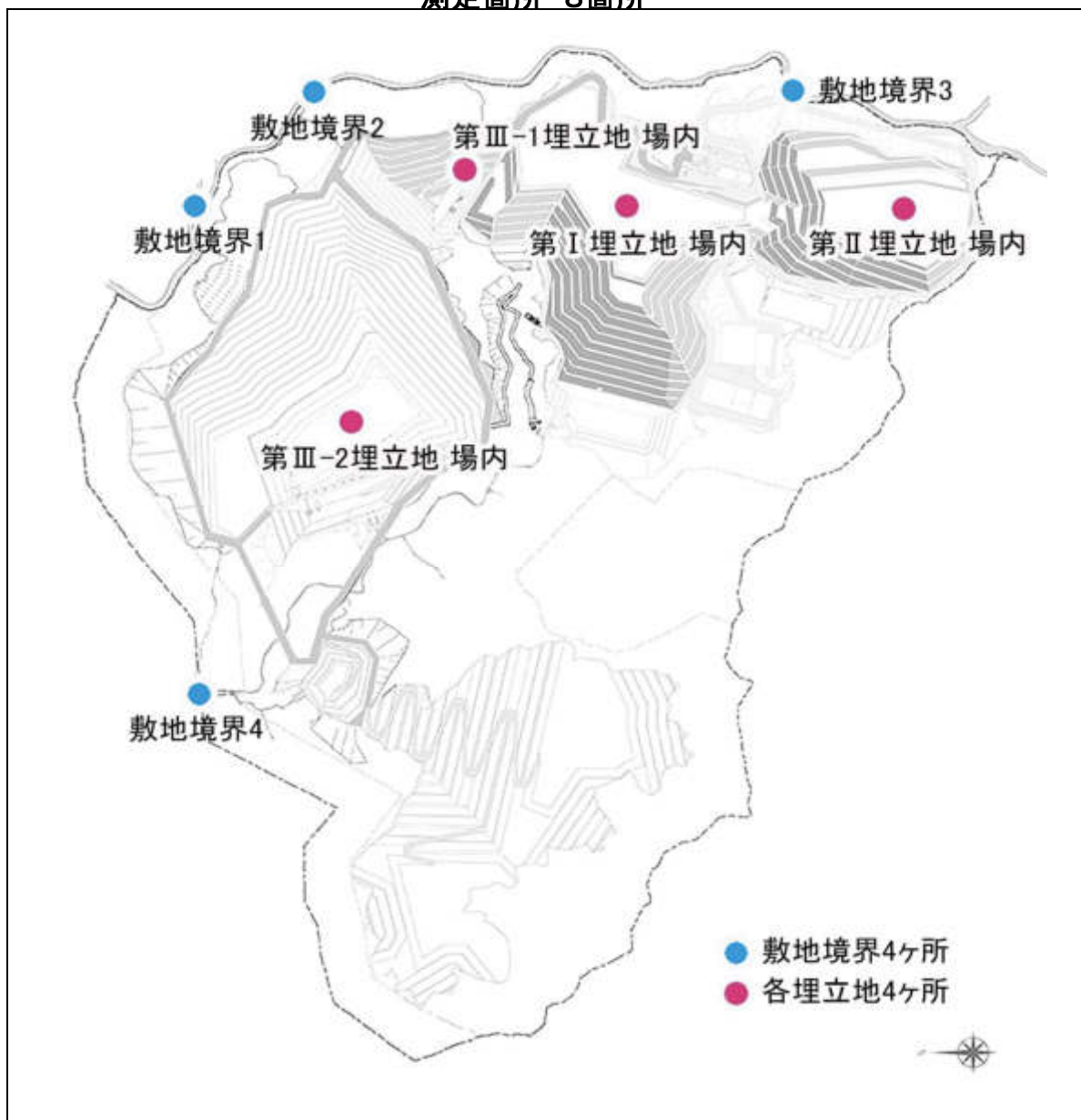
測定日: 2024年10月7日

単位: $\mu\text{Sv/h}$

測定地点	測定結果
敷地境界1	0.010
敷地境界2	0.012
敷地境界3	0.011
敷地境界4	0.011
第Ⅰ埋立地場内	0.008
第Ⅱ埋立地場内	0.006
第Ⅲ-1埋立地場内	0.006
第Ⅲ-2埋立地場内	0.008

埋立エリア及び処分場周囲の空間線量率

測定箇所 8箇所



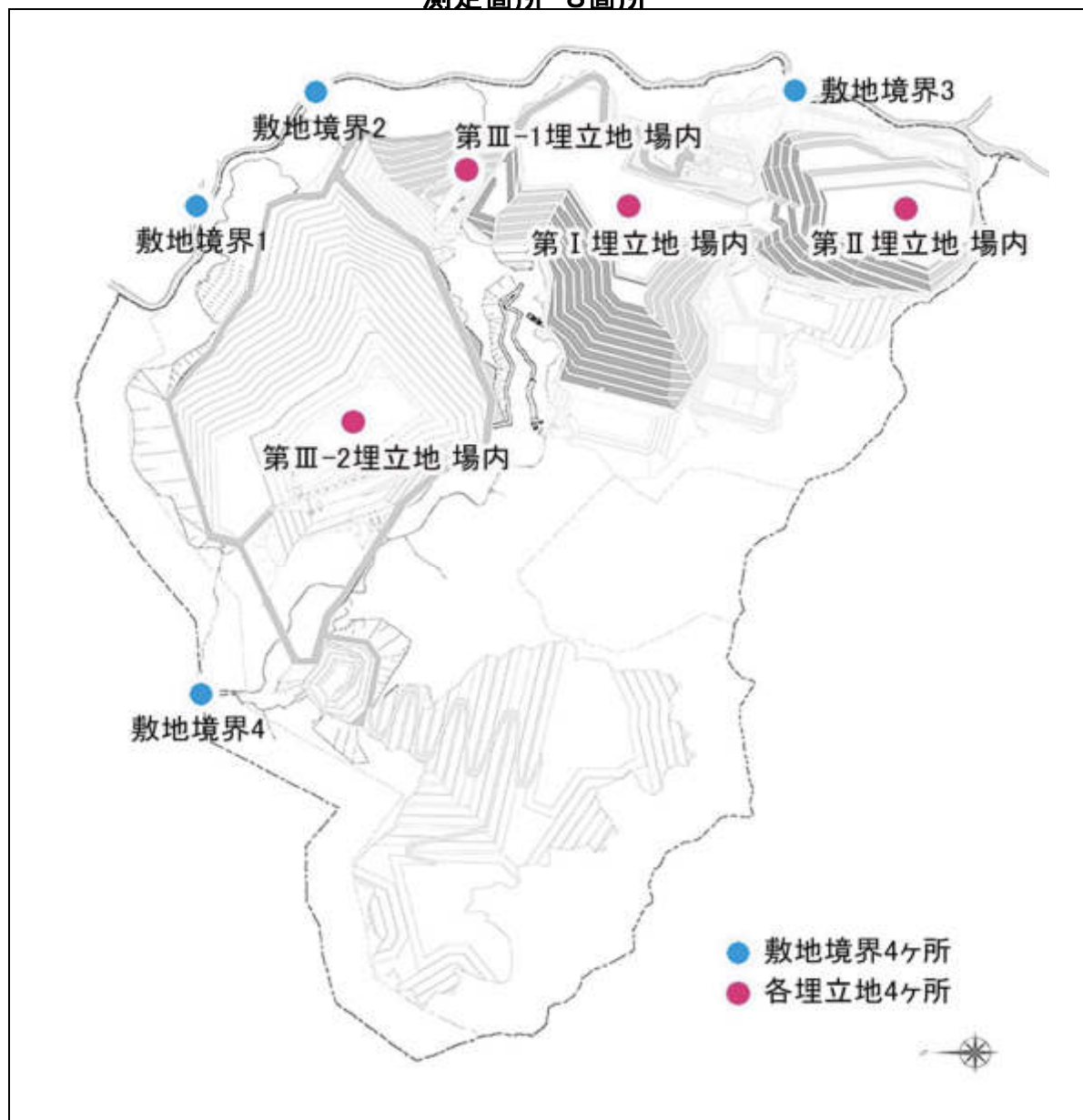
測定日： 2024年10月16日

単位： $\mu\text{Sv/h}$

測定地点	測定結果
敷地境界1	0.015
敷地境界2	0.013
敷地境界3	0.010
敷地境界4	0.013
第Ⅰ埋立地場内	0.009
第Ⅱ埋立地場内	0.009
第Ⅲ-1埋立地場内	0.010
第Ⅲ-2埋立地場内	0.012

埋立エリア及び処分場周囲の空間線量率

測定箇所 8箇所



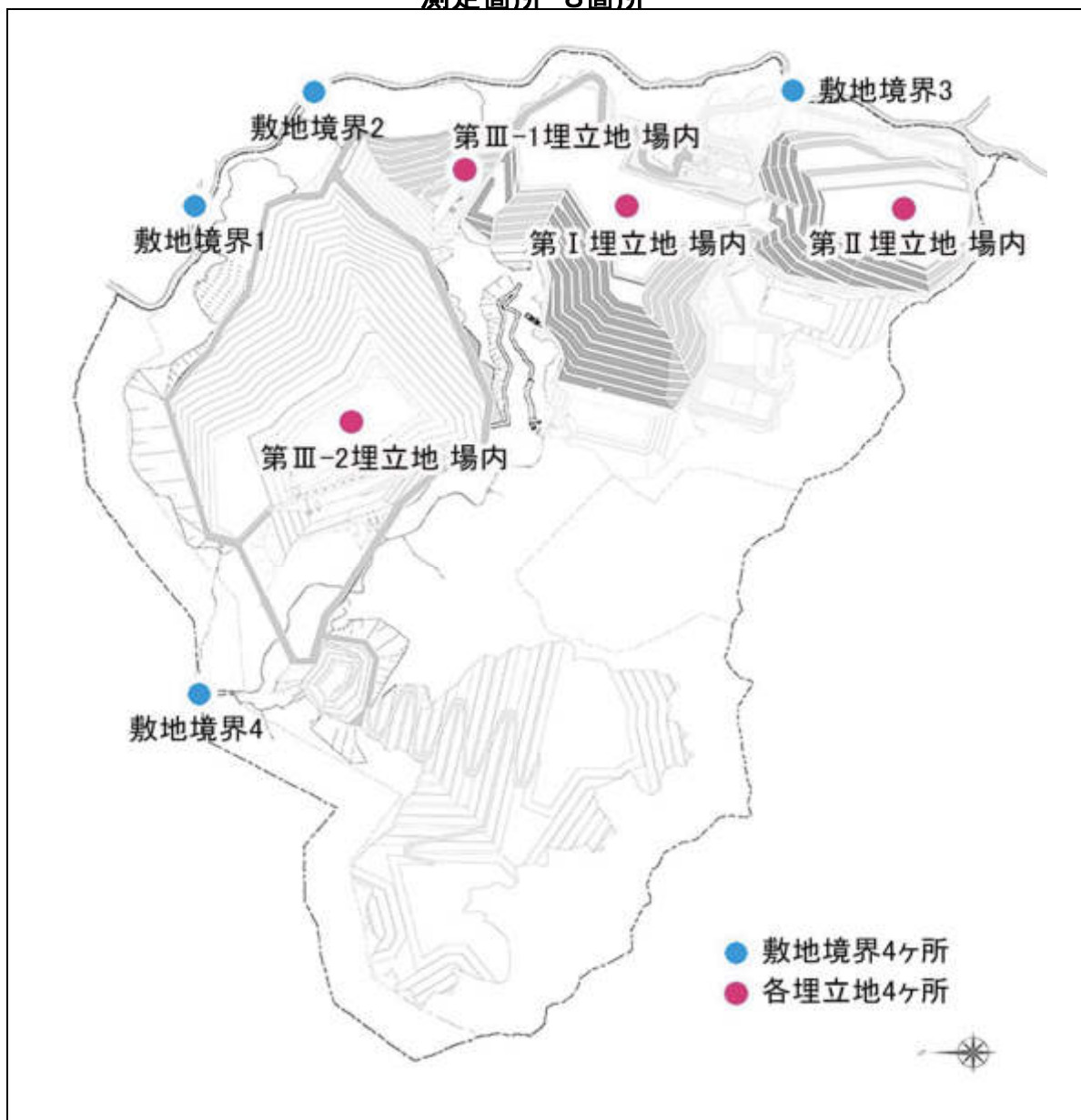
測定日: 2024年10月21日

単位: $\mu\text{Sv/h}$

測定地点	測定結果
敷地境界1	0.012
敷地境界2	0.012
敷地境界3	0.013
敷地境界4	0.014
第Ⅰ埋立地場内	0.010
第Ⅱ埋立地場内	0.011
第Ⅲ-1埋立地場内	0.008
第Ⅲ-2埋立地場内	0.013

埋立エリア及び処分場周囲の空間線量率

測定箇所 8箇所



測定日: 2024年10月28日

単位: $\mu\text{Sv/h}$

測定地点	測定結果
敷地境界1	0.085
敷地境界2	0.072
敷地境界3	0.096
敷地境界4	0.088
第Ⅰ埋立地場内	0.076
第Ⅱ埋立地場内	0.095
第Ⅲ-1埋立地場内	0.078
第Ⅲ-2埋立地場内	0.083