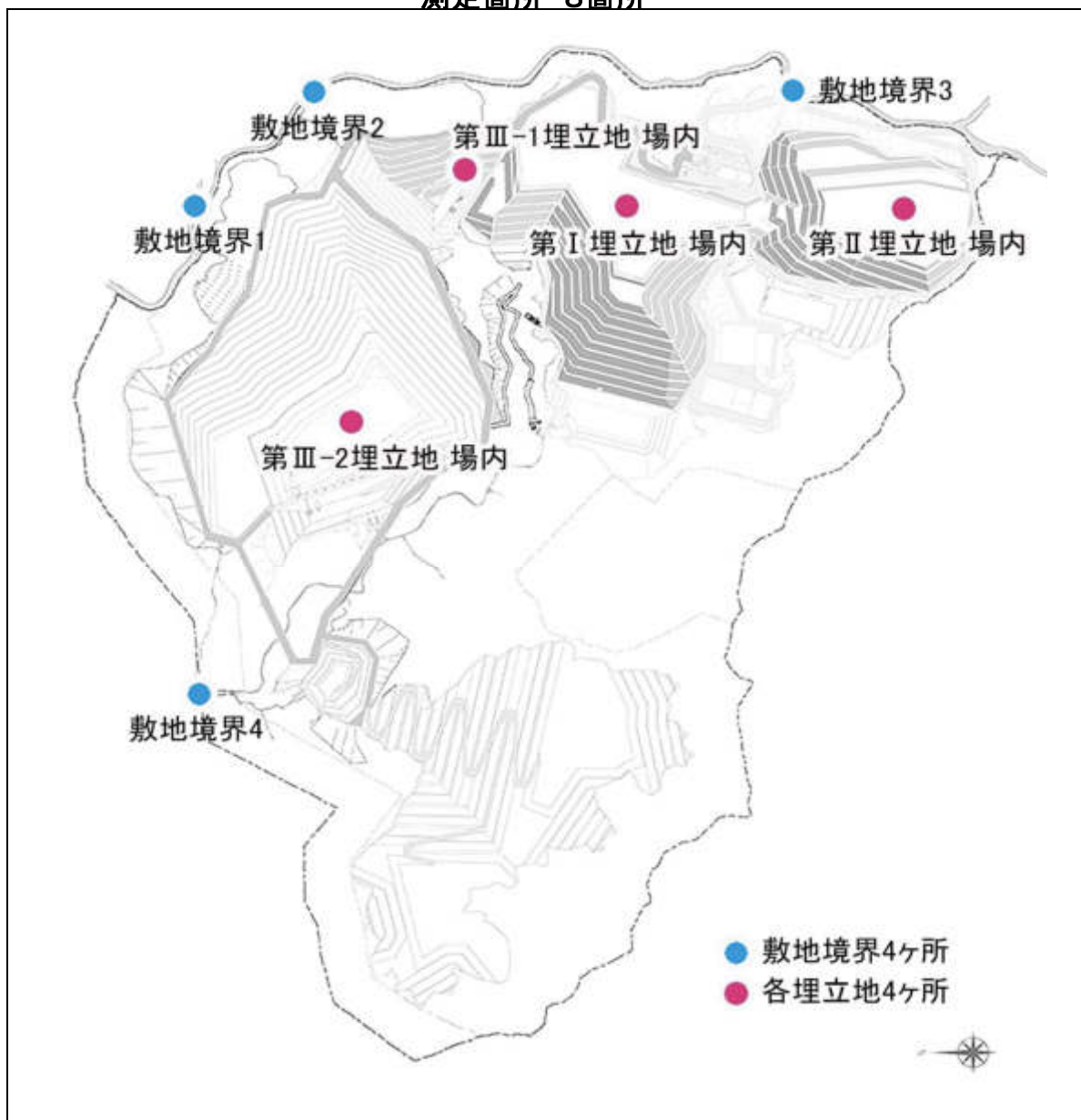


埋立エリア及び処分場周囲の空間線量率

測定箇所 8箇所



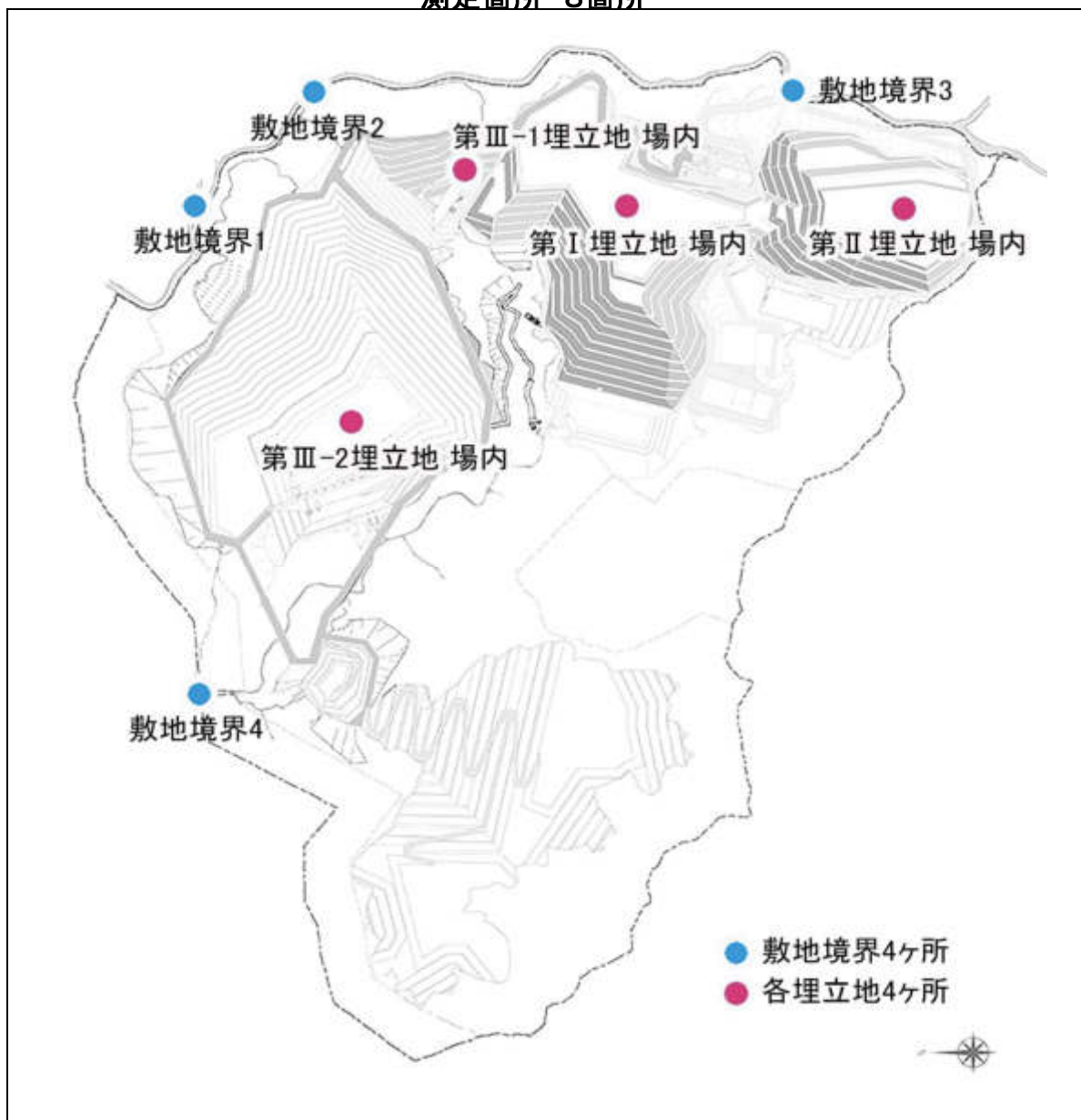
測定日: 2024年 3月 7日

単位: $\mu\text{Sv/h}$

測定地点	測定結果
敷地境界1	0.025
敷地境界2	0.022
敷地境界3	0.024
敷地境界4	0.024
第Ⅰ埋立地場内	0.025
第Ⅱ埋立地場内	0.017
第Ⅲ-1埋立地場内	0.016
第Ⅲ-2埋立地場内	0.021

埋立エリア及び処分場周囲の空間線量率

測定箇所 8箇所



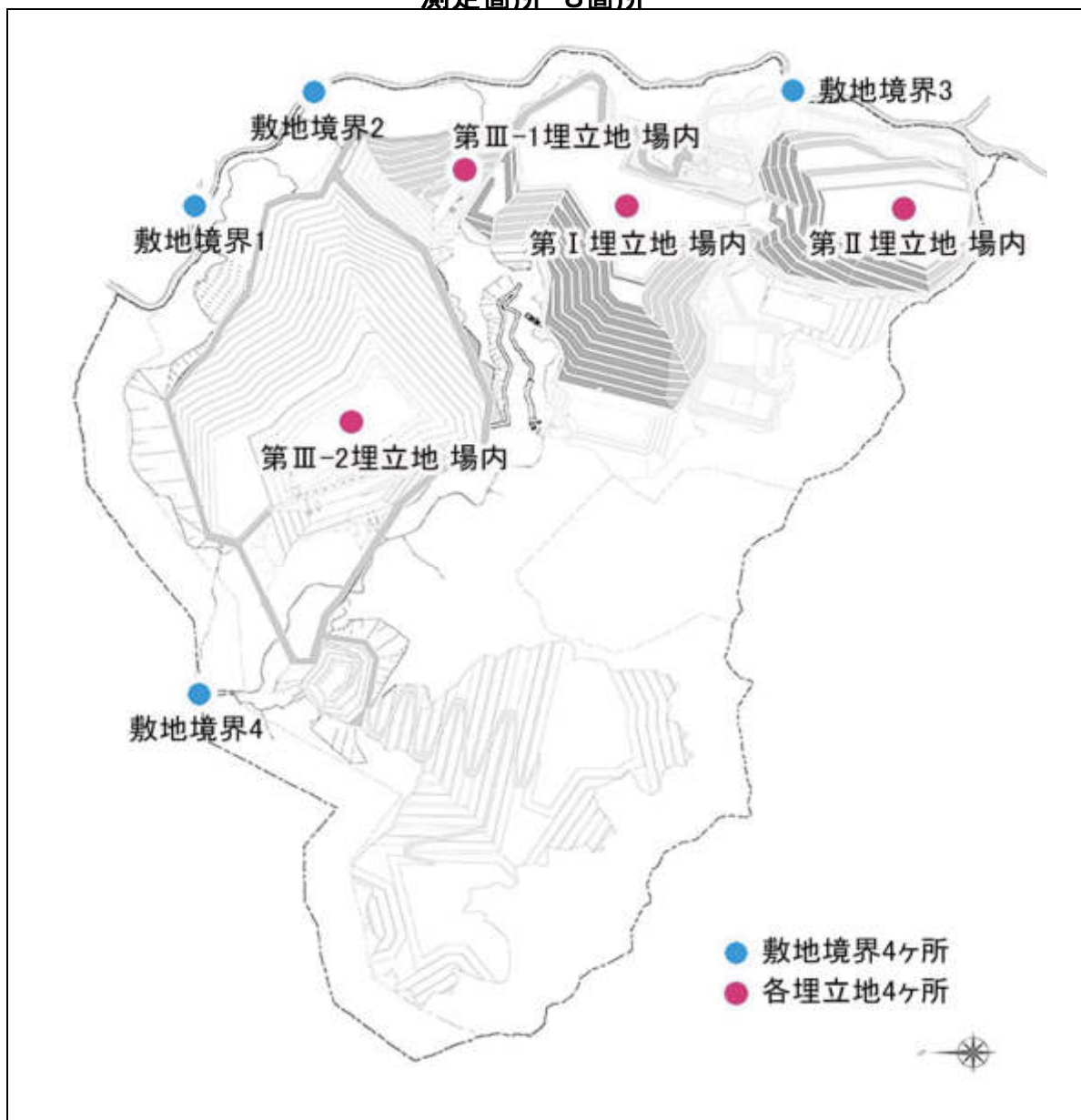
測定日: 2024年 3月 15日

単位: $\mu\text{Sv/h}$

測定地点	測定結果
敷地境界1	0.027
敷地境界2	0.025
敷地境界3	0.030
敷地境界4	0.024
第Ⅰ埋立地場内	0.018
第Ⅱ埋立地場内	0.019
第Ⅲ-1埋立地場内	0.016
第Ⅲ-2埋立地場内	0.020

埋立エリア及び処分場周囲の空間線量率

測定箇所 8箇所



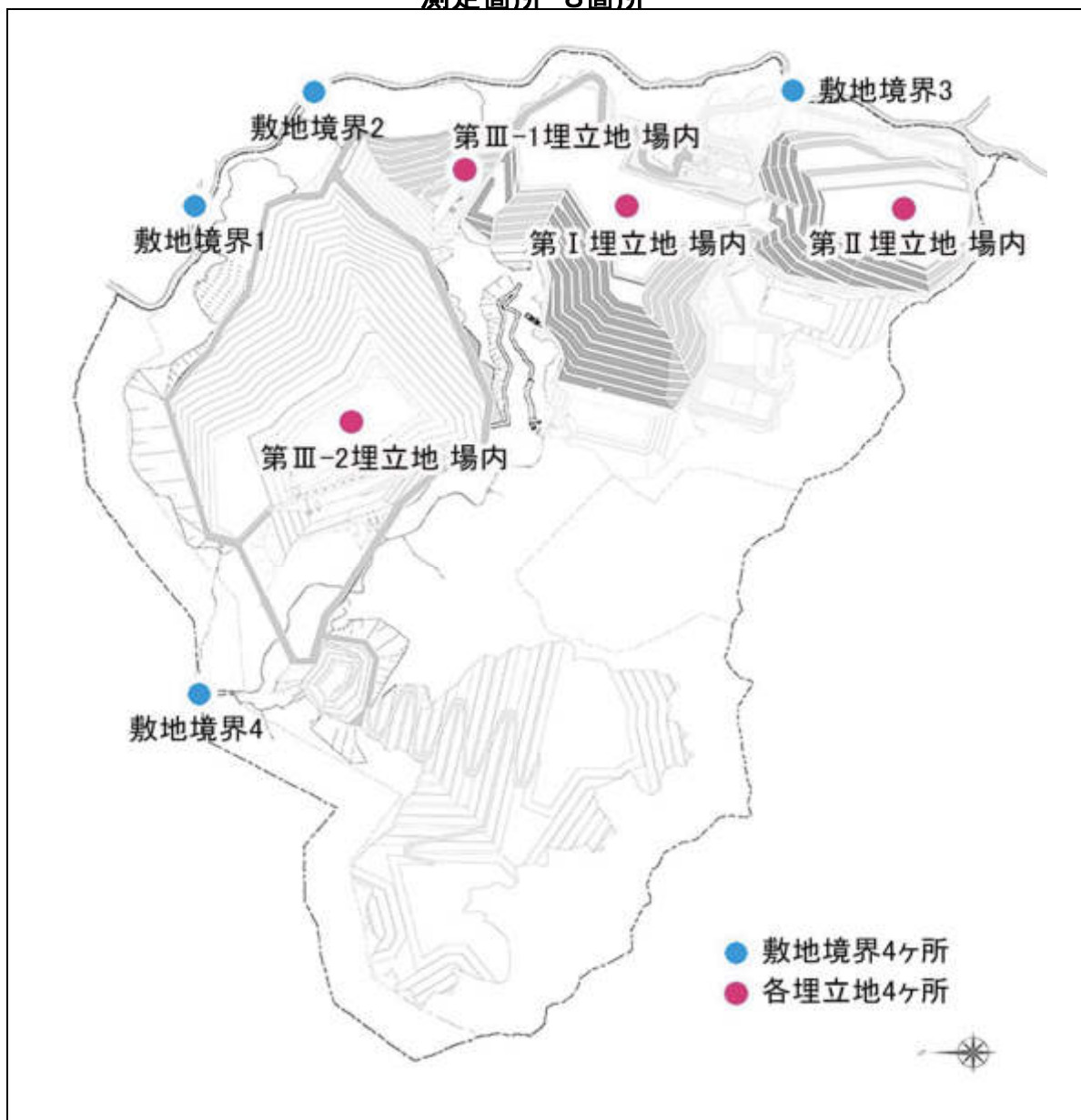
測定日: 2024年 3月 22日

単位: $\mu\text{Sv/h}$

測定地点	測定結果
敷地境界1	0.024
敷地境界2	0.022
敷地境界3	0.027
敷地境界4	0.025
第Ⅰ埋立地場内	0.020
第Ⅱ埋立地場内	0.016
第Ⅲ-1埋立地場内	0.018
第Ⅲ-2埋立地場内	0.027

埋立エリア及び処分場周囲の空間線量率

測定箇所 8箇所



測定日: 2024年 3月 27日

単位: $\mu\text{Sv/h}$

測定地点	測定結果
敷地境界1	0.027
敷地境界2	0.027
敷地境界3	0.022
敷地境界4	0.021
第Ⅰ埋立地場内	0.018
第Ⅱ埋立地場内	0.015
第Ⅲ-1埋立地場内	0.015
第Ⅲ-2埋立地場内	0.020