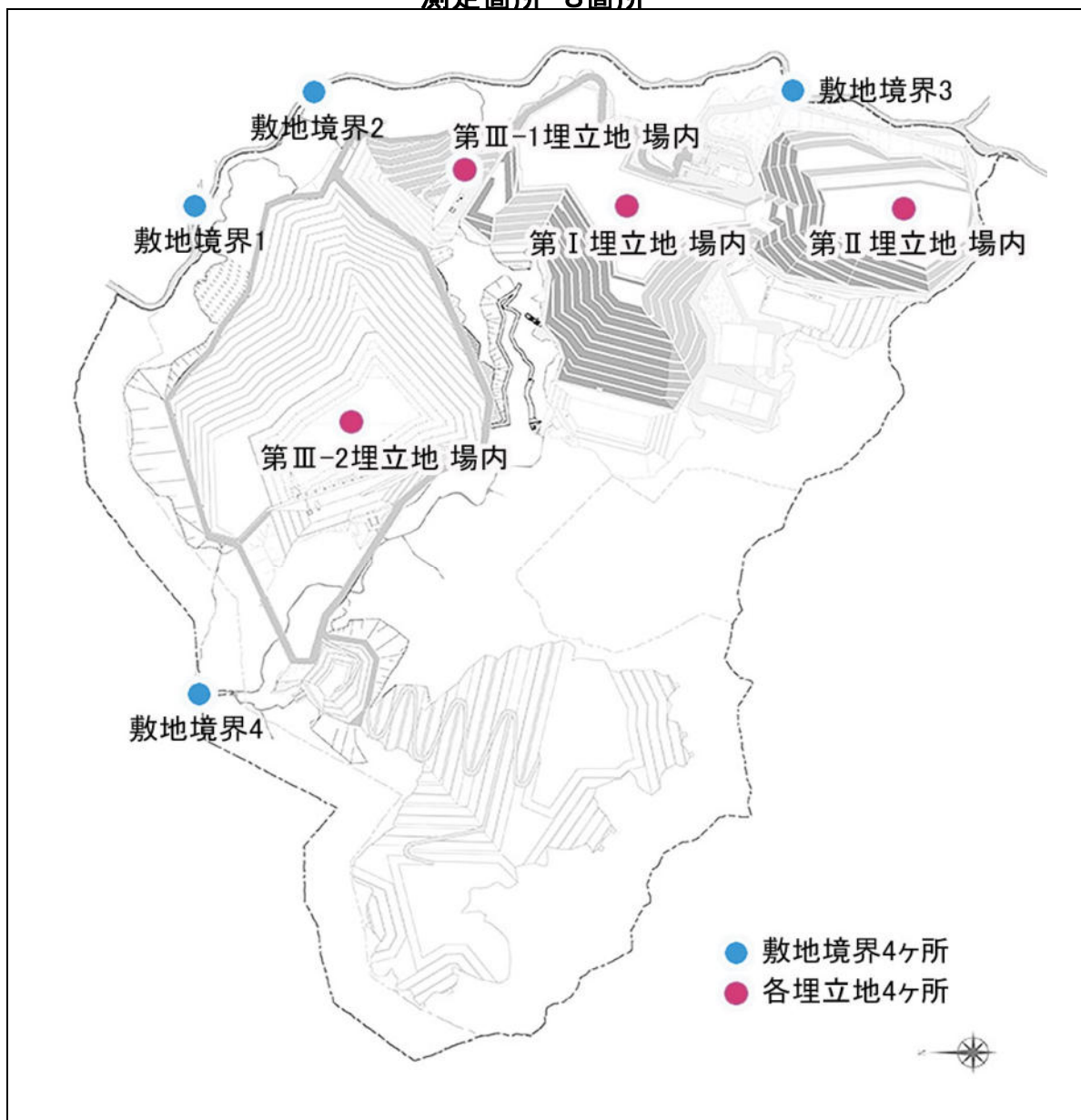


# 埋立エリア及び処分場周囲の空間線量率

測定箇所 8箇所



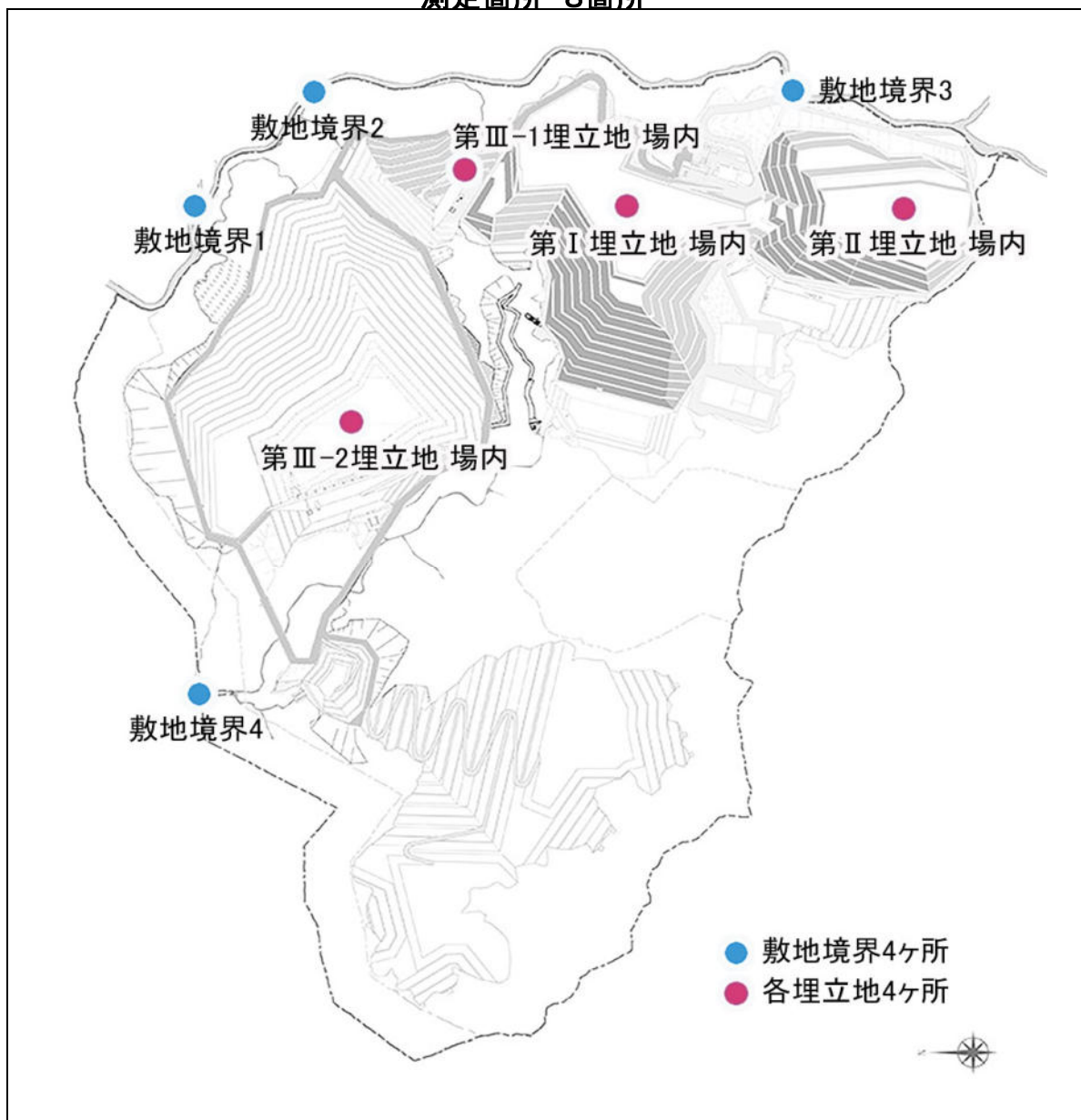
測定日: 2024年 2月 5日

単位:  $\mu\text{Sv/h}$

測定地点	測定結果
敷地境界1	0.031
敷地境界2	0.024
敷地境界3	0.031
敷地境界4	0.028
第Ⅰ埋立地場内	0.022
第Ⅱ埋立地場内	0.021
第Ⅲ-1埋立地場内	0.023
第Ⅲ-2埋立地場内	0.027

# 埋立エリア及び処分場周囲の空間線量率

測定箇所 8箇所



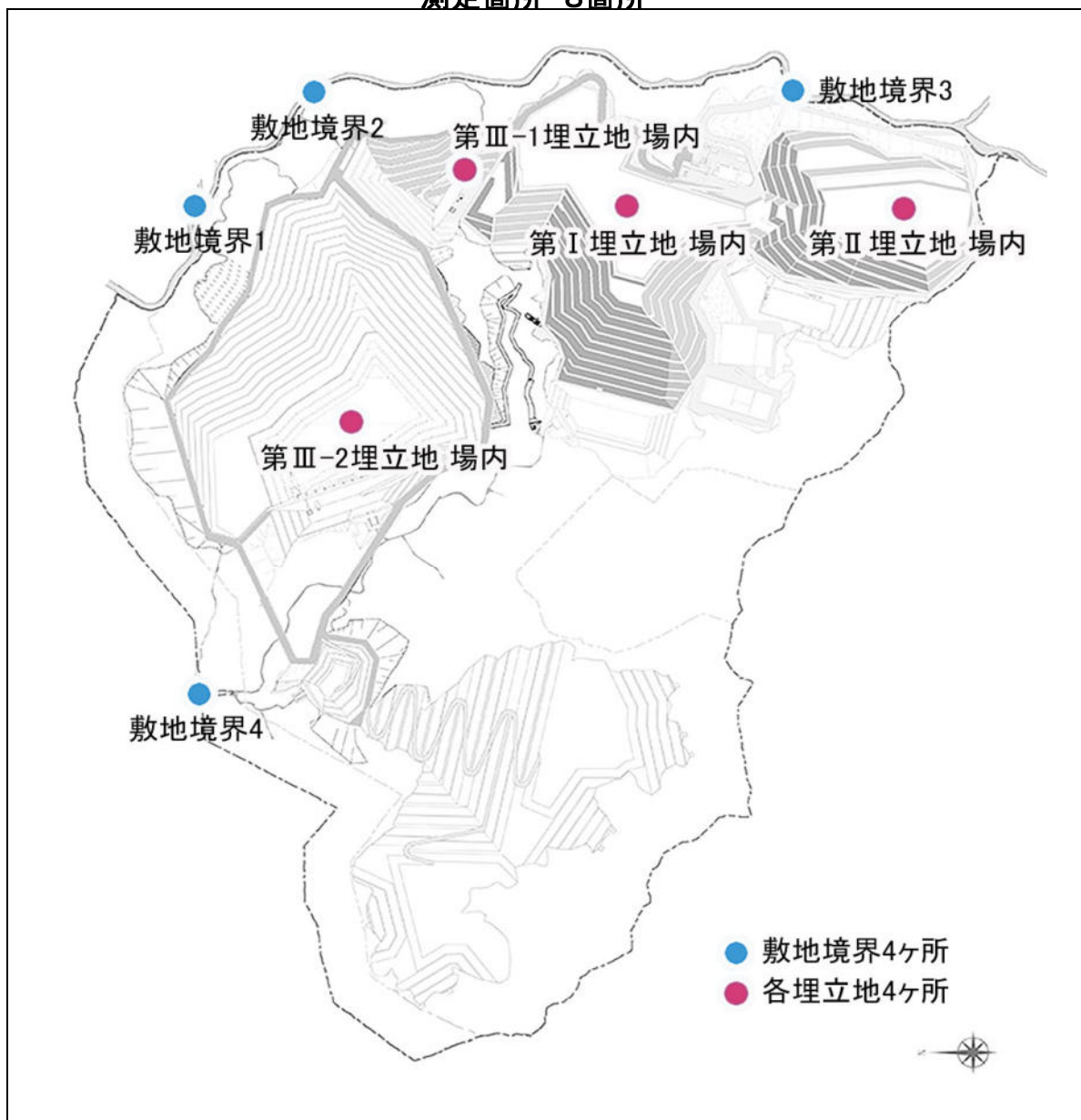
測定日: 2024年 2月 13日

単位:  $\mu\text{Sv/h}$

測定地点	測定結果
敷地境界1	0.032
敷地境界2	0.025
敷地境界3	0.025
敷地境界4	0.029
第Ⅰ埋立地場内	0.022
第Ⅱ埋立地場内	0.017
第Ⅲ-1埋立地場内	0.019
第Ⅲ-2埋立地場内	0.023

# 埋立エリア及び処分場周囲の空間線量率

測定箇所 8箇所



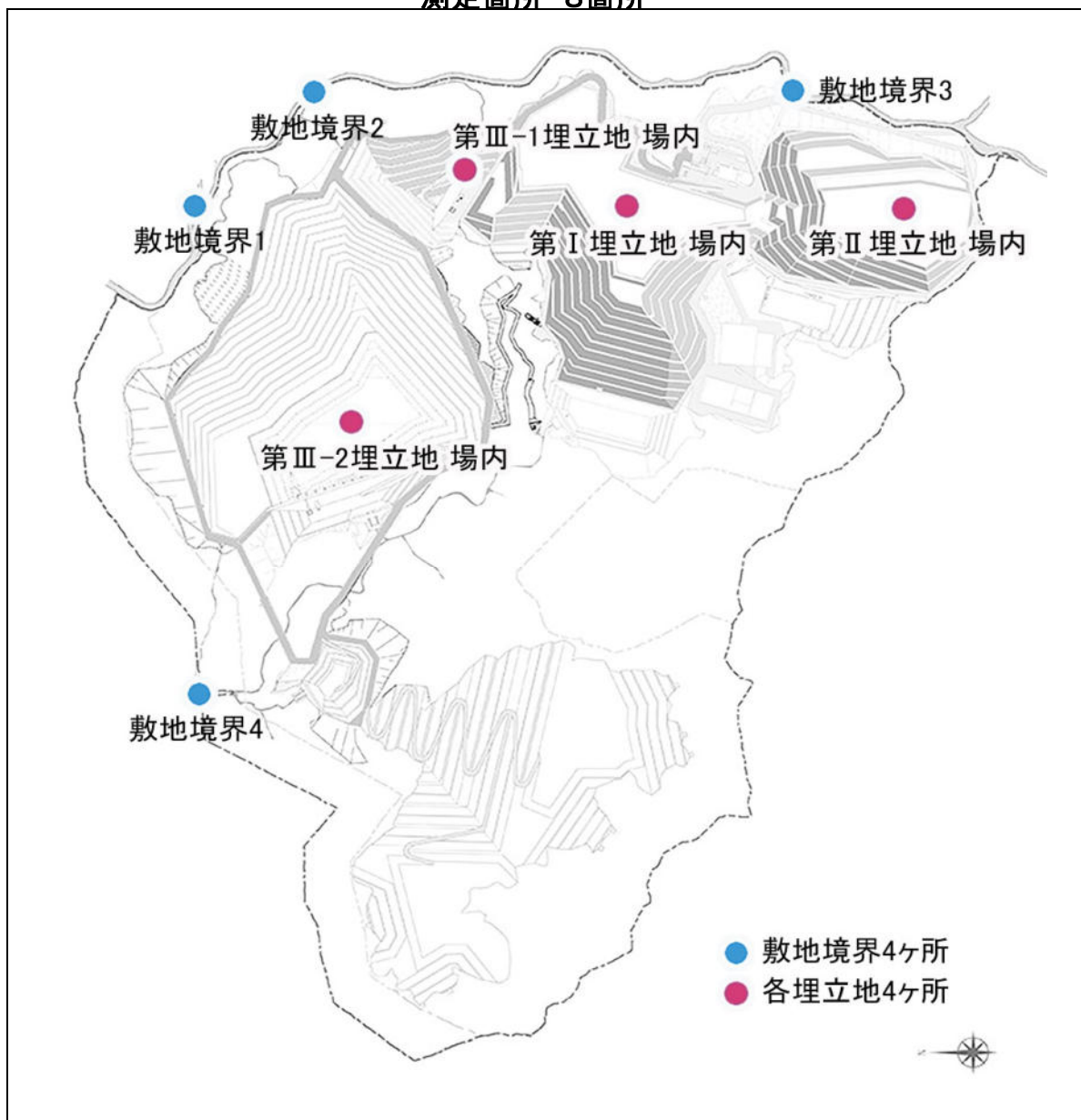
測定日 2024年 2月 19日

単位:  $\mu\text{Sv/h}$

測定地点	測定結果
敷地境界1	0.030
敷地境界2	0.023
敷地境界3	0.022
敷地境界4	0.022
第Ⅰ埋立地場内	0.019
第Ⅱ埋立地場内	0.017
第Ⅲ-1埋立地場内	0.014
第Ⅲ-2埋立地場内	0.024

# 埋立エリア及び処分場周囲の空間線量率

測定箇所 8箇所



測定日 2024年 2月 26日

単位:  $\mu\text{Sv/h}$

測定地点	測定結果
敷地境界1	0.029
敷地境界2	0.024
敷地境界3	0.025
敷地境界4	0.025
第I埋立地場内	0.020
第II埋立地場内	0.018
第III-1埋立地場内	0.018
第III-2埋立地場内	0.018