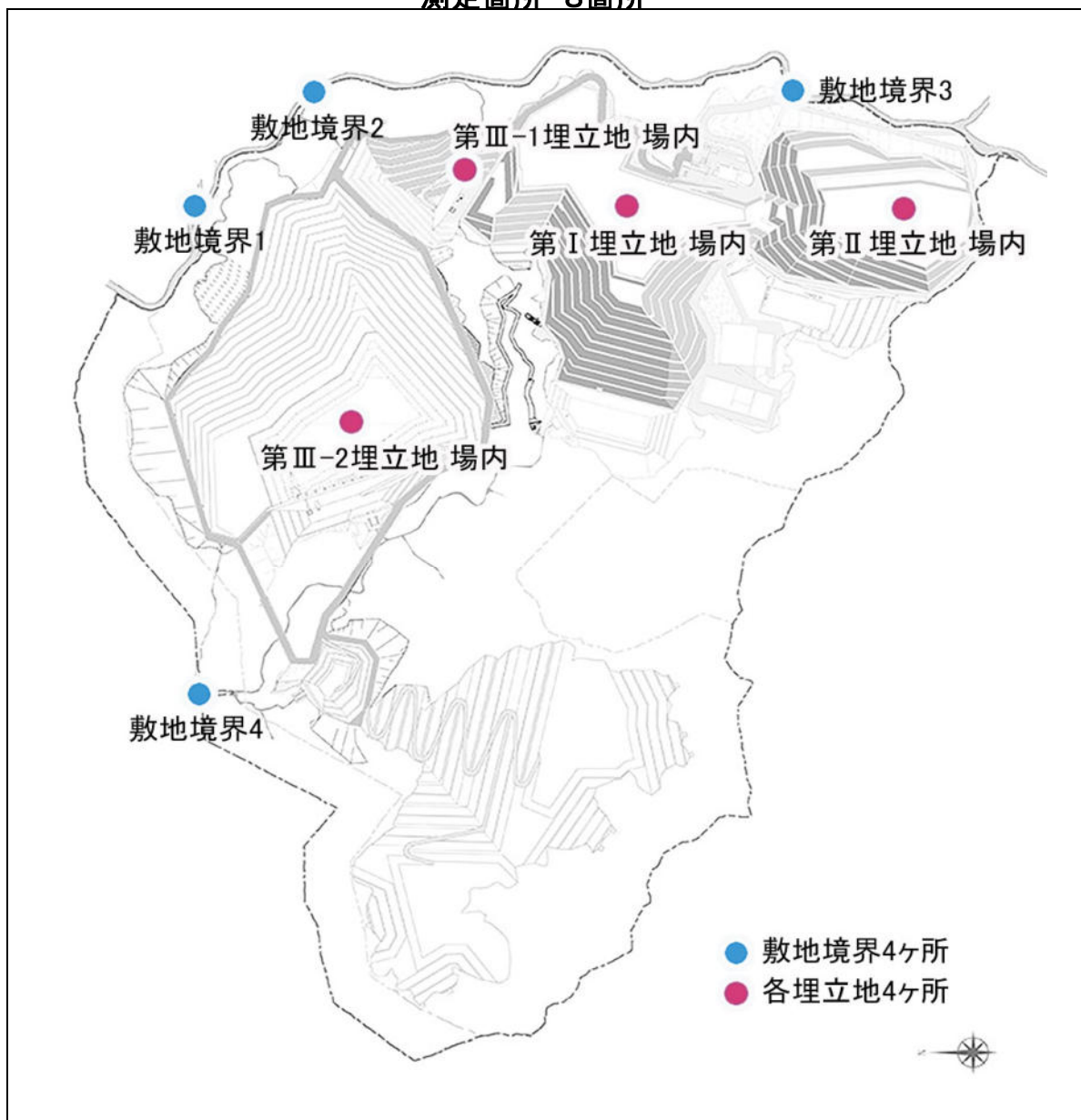


埋立エリア及び処分場周囲の空間線量率

測定箇所 8箇所



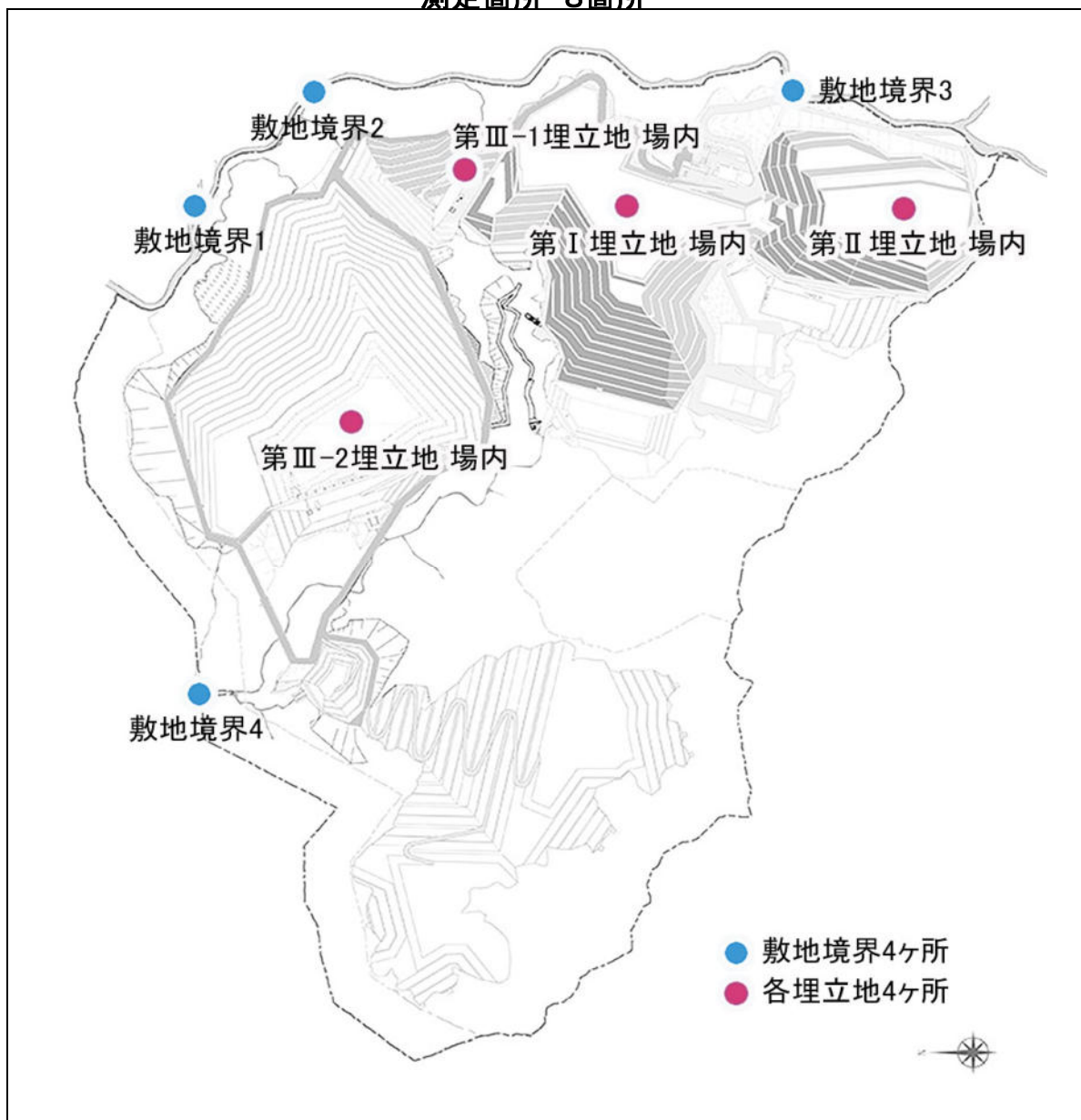
測定日: 2024年 1月 4日

単位: $\mu\text{Sv/h}$

測定地点	測定結果
敷地境界1	0.033
敷地境界2	0.028
敷地境界3	0.029
敷地境界4	0.030
第 I 埋立地場内	0.016
第 II 埋立地場内	0.016
第 III-1 埋立地場内	0.019
第 III-2 埋立地場内	0.029

埋立エリア及び処分場周囲の空間線量率

測定箇所 8箇所



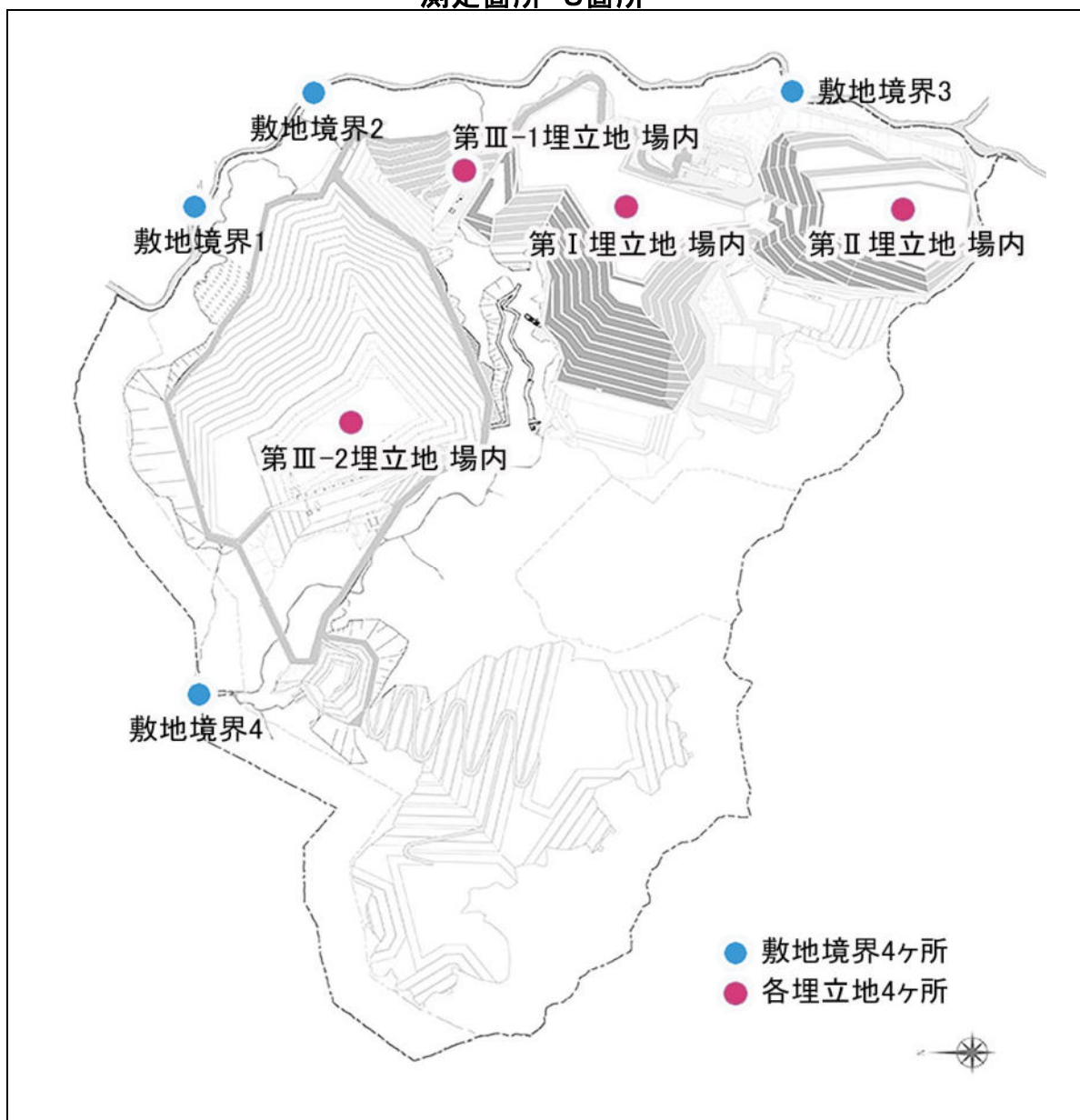
測定日: 2024年 1月 9日

単位: $\mu\text{Sv/h}$

測定地点	測定結果
敷地境界1	0.030
敷地境界2	0.023
敷地境界3	0.027
敷地境界4	0.027
第Ⅰ埋立地場内	0.022
第Ⅱ埋立地場内	0.020
第Ⅲ-1埋立地場内	0.019
第Ⅲ-2埋立地場内	0.025

埋立エリア及び処分場周囲の空間線量率

測定箇所 8箇所



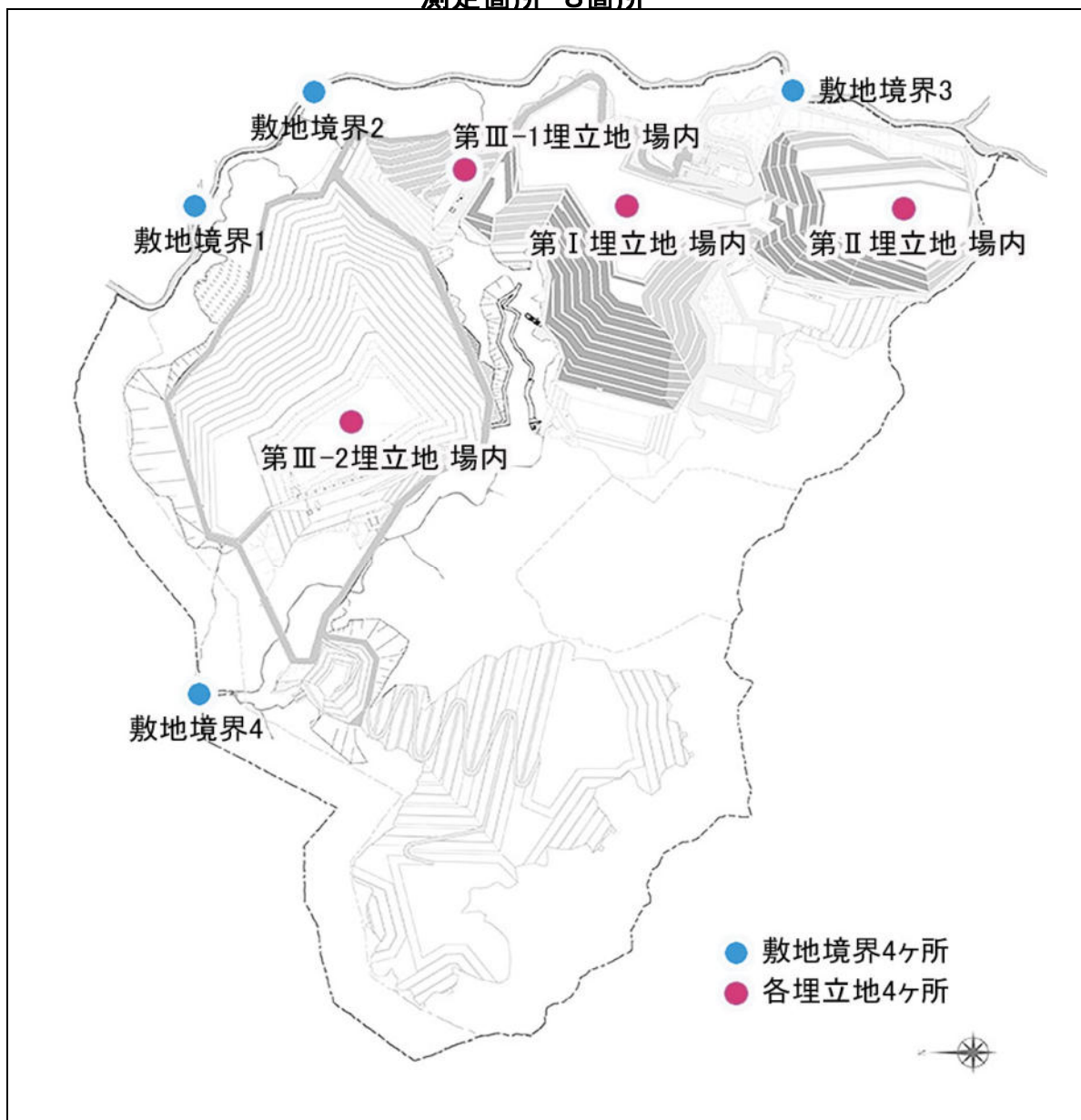
測定日: 2024年 1月 15日

単位: $\mu\text{Sv/h}$

測定地点	測定結果
敷地境界1	0.028
敷地境界2	0.030
敷地境界3	0.027
敷地境界4	0.027
第 I 埋立地場内	0.019
第 II 埋立地場内	0.018
第 III-1 埋立地場内	0.016
第 III-2 埋立地場内	0.020

埋立エリア及び処分場周囲の空間線量率

測定箇所 8箇所



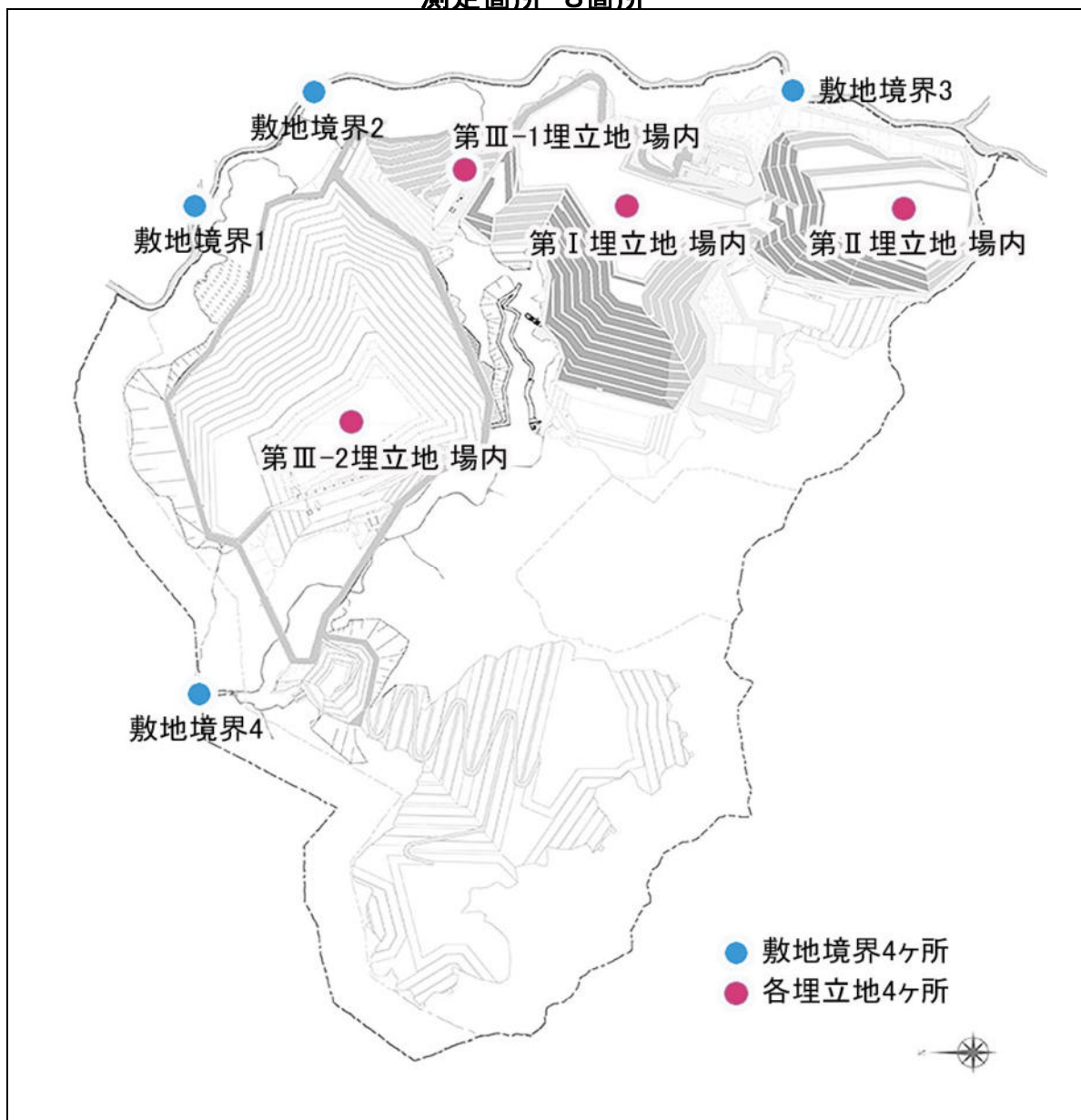
測定日: 2024年 1月 22日

単位: $\mu\text{Sv/h}$

測定地点	測定結果
敷地境界1	0.026
敷地境界2	0.020
敷地境界3	0.020
敷地境界4	0.028
第Ⅰ埋立地場内	0.019
第Ⅱ埋立地場内	0.019
第Ⅲ-1埋立地場内	0.017
第Ⅲ-2埋立地場内	0.021

埋立エリア及び処分場周囲の空間線量率

測定箇所 8箇所



測定日: 2024年 1月 30日

単位: $\mu\text{Sv/h}$

測定地点	測定結果
敷地境界1	0.030
敷地境界2	0.025
敷地境界3	0.026
敷地境界4	0.024
第Ⅰ埋立地場内	0.020
第Ⅱ埋立地場内	0.017
第Ⅲ-1埋立地場内	0.021
第Ⅲ-2埋立地場内	0.022