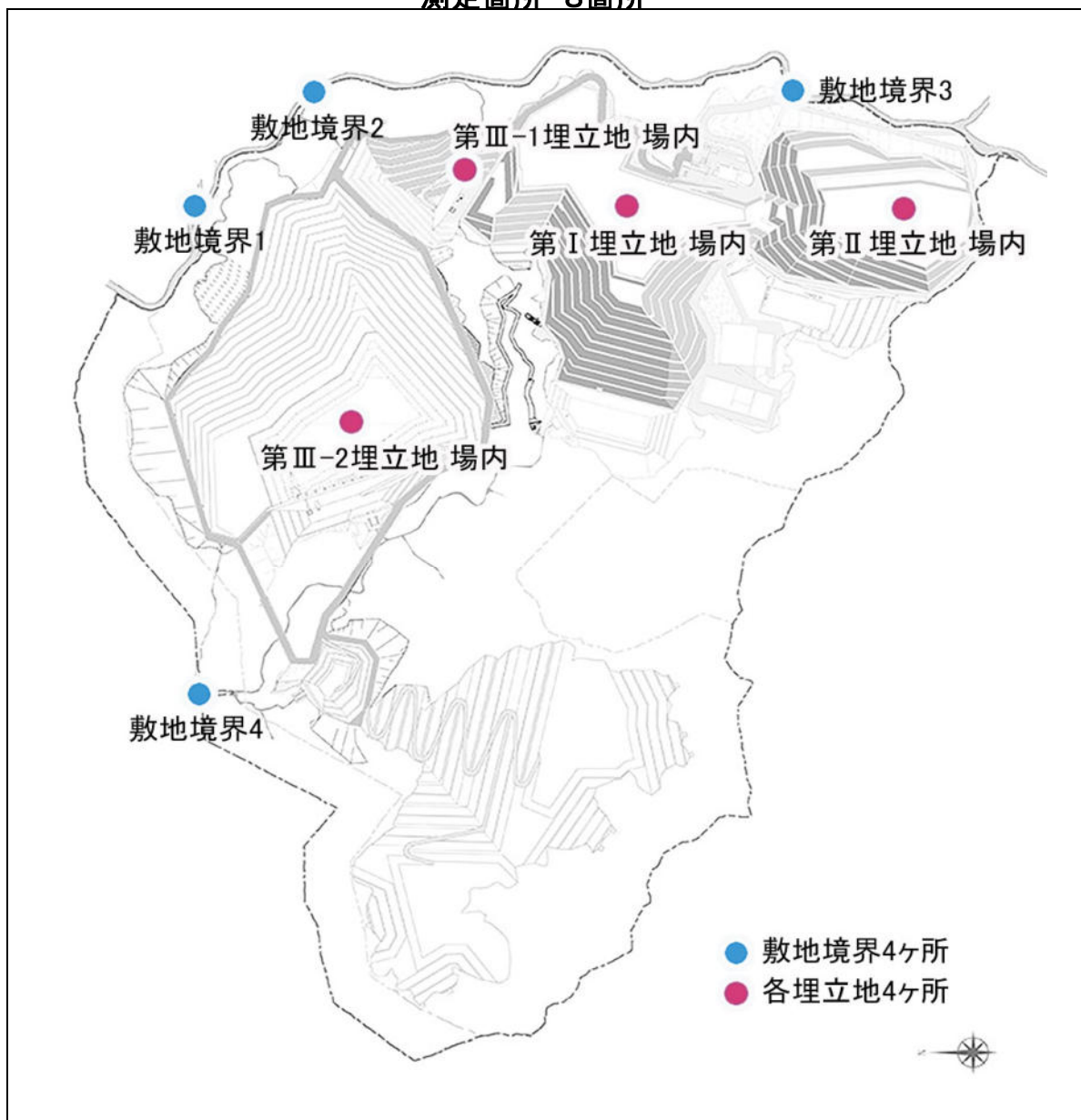


埋立エリア及び処分場周囲の空間線量率

測定箇所 8箇所



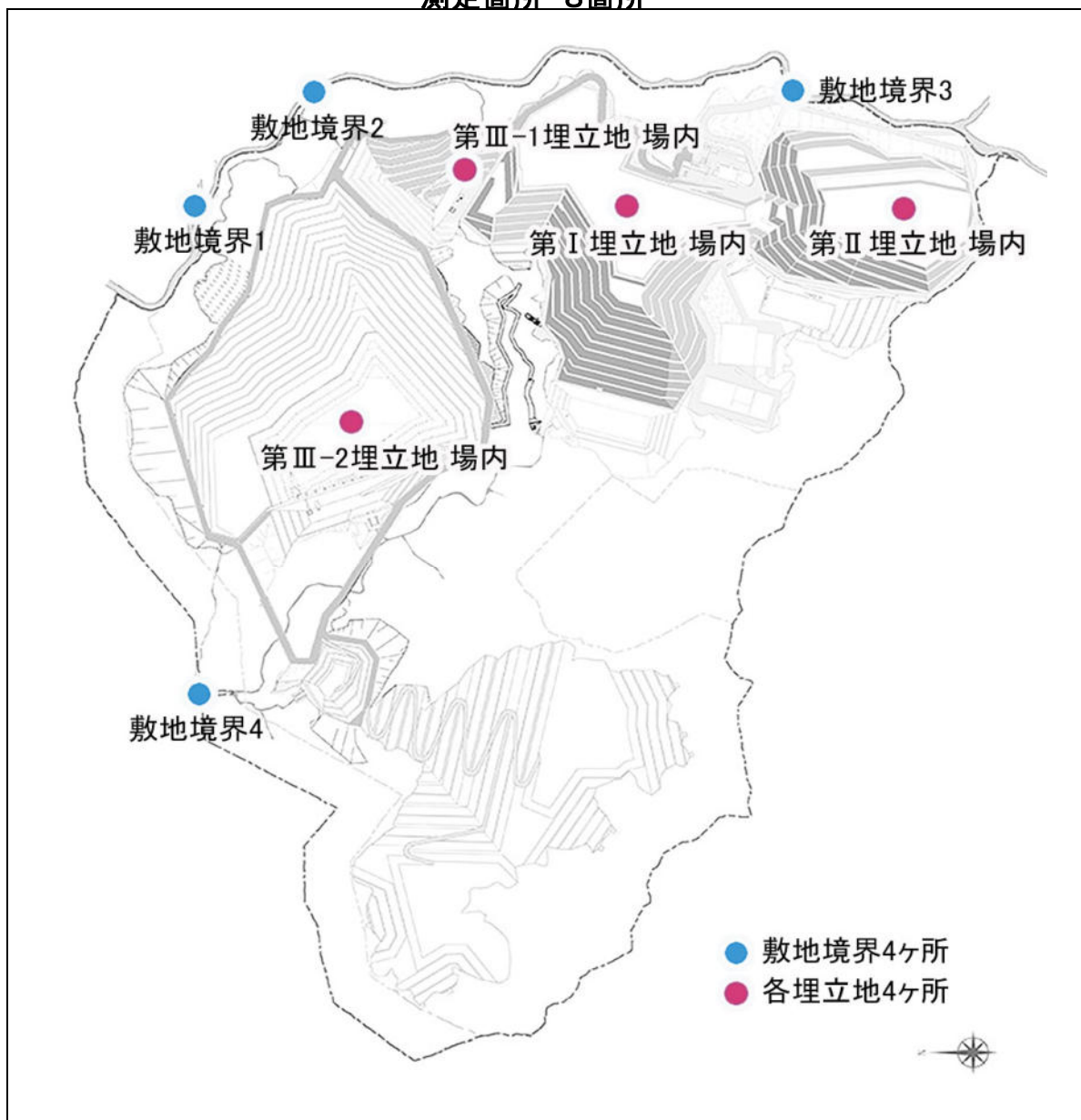
測定日：2023年 12月 4日

単位： $\mu\text{Sv/h}$

測定地点	測定結果
敷地境界1	0.031
敷地境界2	0.026
敷地境界3	0.025
敷地境界4	0.029
第I埋立地場内	0.018
第II埋立地場内	0.022
第III-1埋立地場内	0.017
第III-2埋立地場内	0.014

埋立エリア及び処分場周囲の空間線量率

測定箇所 8箇所



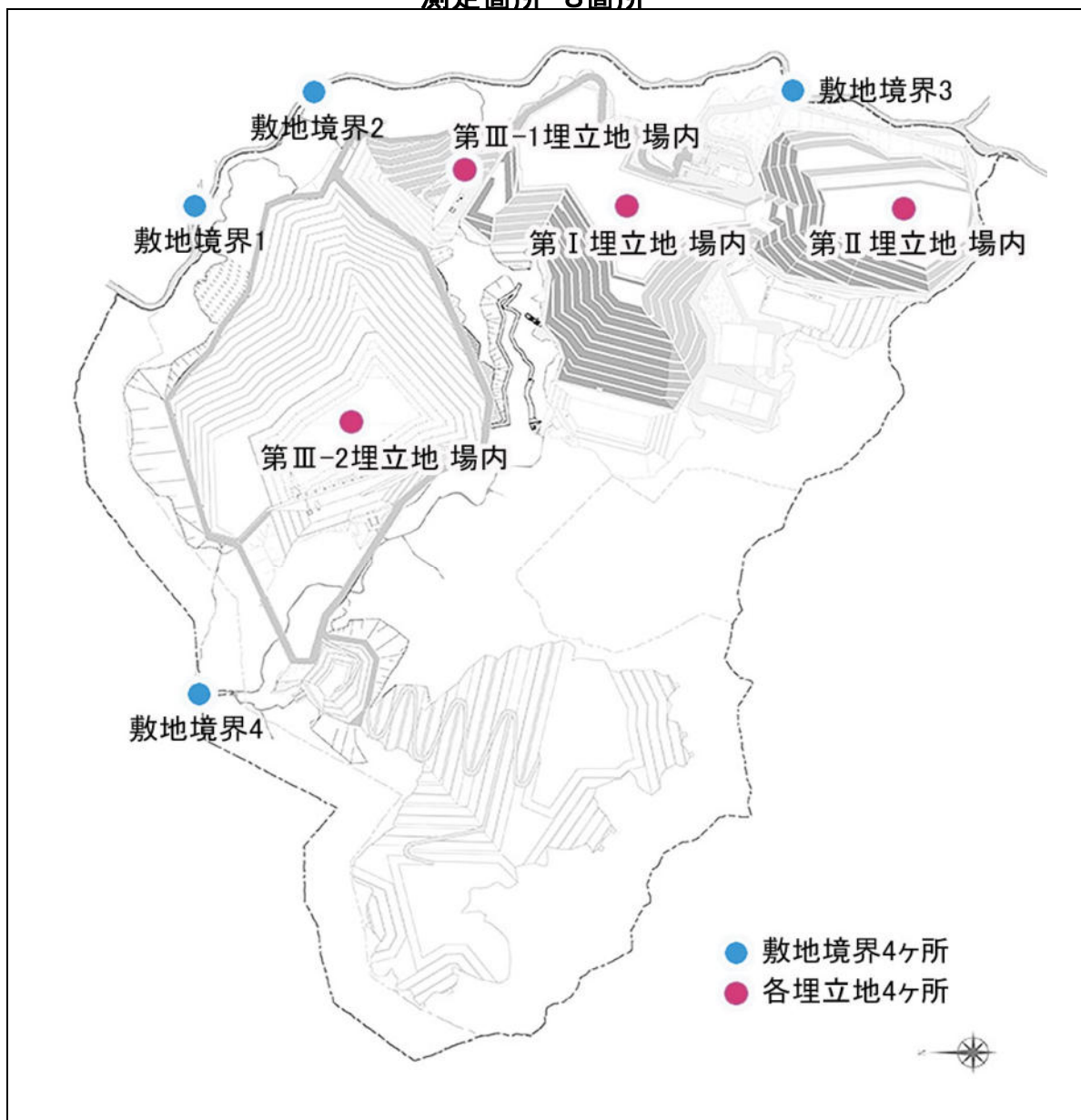
測定日：2023年 12月 11日

単位： $\mu\text{Sv/h}$

測定地点	測定結果
敷地境界1	0.020
敷地境界2	0.025
敷地境界3	0.025
敷地境界4	0.026
第 I 埋立地場内	0.021
第 II 埋立地場内	0.019
第 III-1 埋立地場内	0.013
第 III-2 埋立地場内	0.018

埋立エリア及び処分場周囲の空間線量率

測定箇所 8箇所



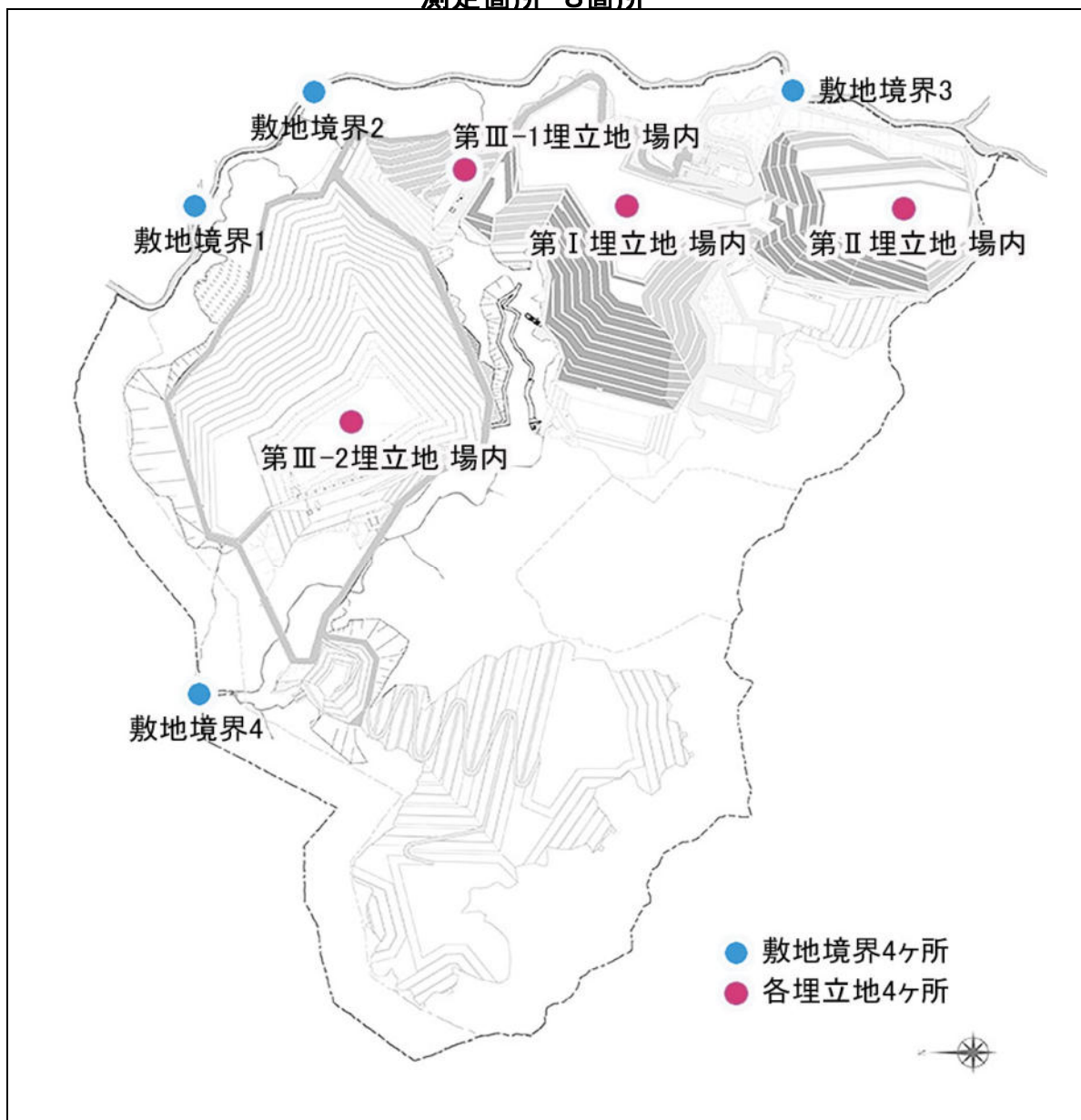
測定日：2023年 12月 18日

単位： $\mu\text{Sv/h}$

測定地点	測定結果
敷地境界1	0.026
敷地境界2	0.023
敷地境界3	0.027
敷地境界4	0.025
第Ⅰ埋立地場内	0.018
第Ⅱ埋立地場内	0.019
第Ⅲ-1埋立地場内	0.015
第Ⅲ-2埋立地場内	0.015

埋立エリア及び処分場周囲の空間線量率

測定箇所 8箇所



測定日：2023年 12月 26日

単位： $\mu\text{Sv/h}$

測定地点	測定結果
敷地境界1	0.030
敷地境界2	0.027
敷地境界3	0.024
敷地境界4	0.029
第Ⅰ埋立地場内	0.020
第Ⅱ埋立地場内	0.017
第Ⅲ-1埋立地場内	0.018
第Ⅲ-2埋立地場内	0.024