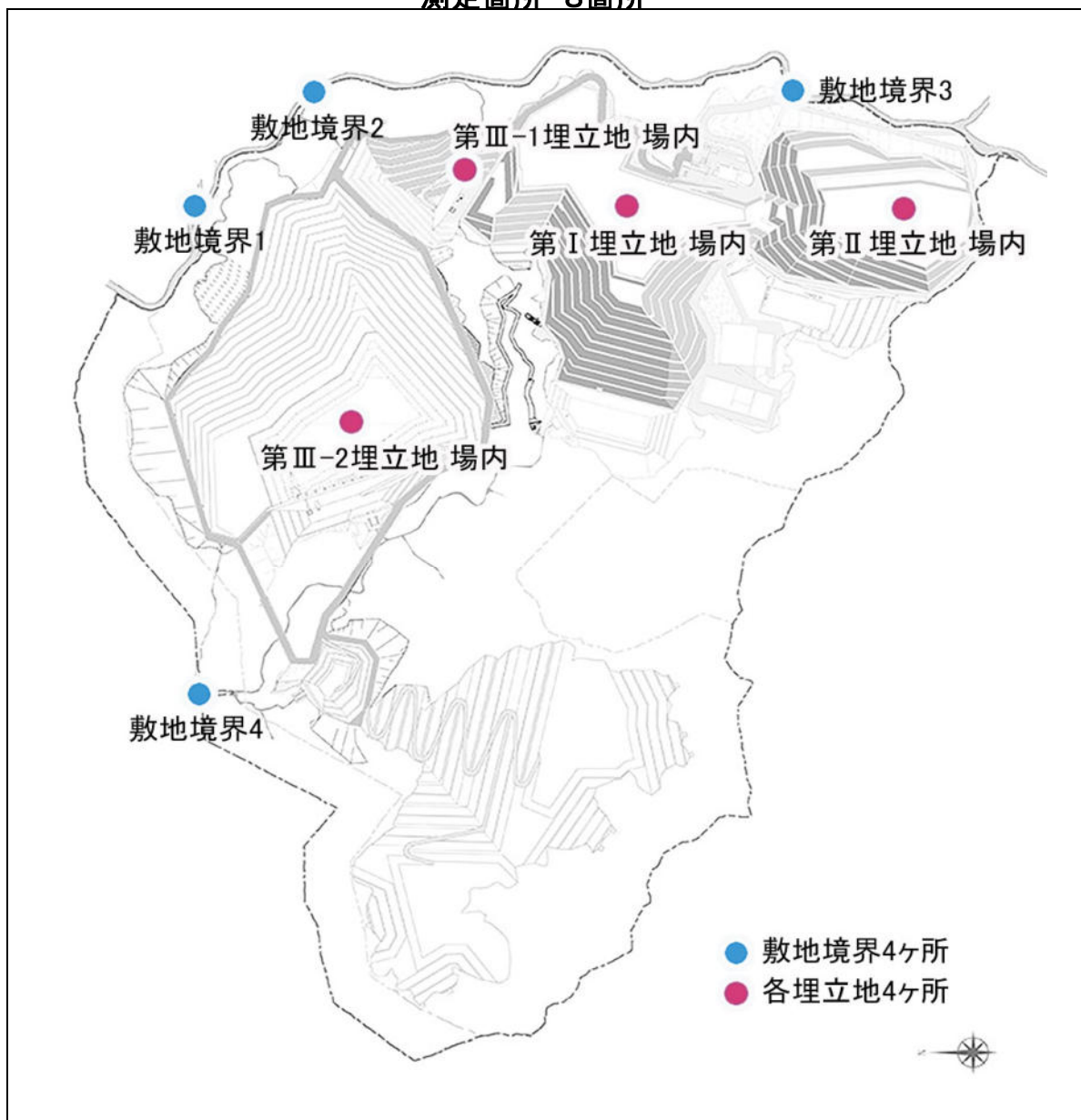


埋立エリア及び処分場周囲の空間線量率

測定箇所 8箇所



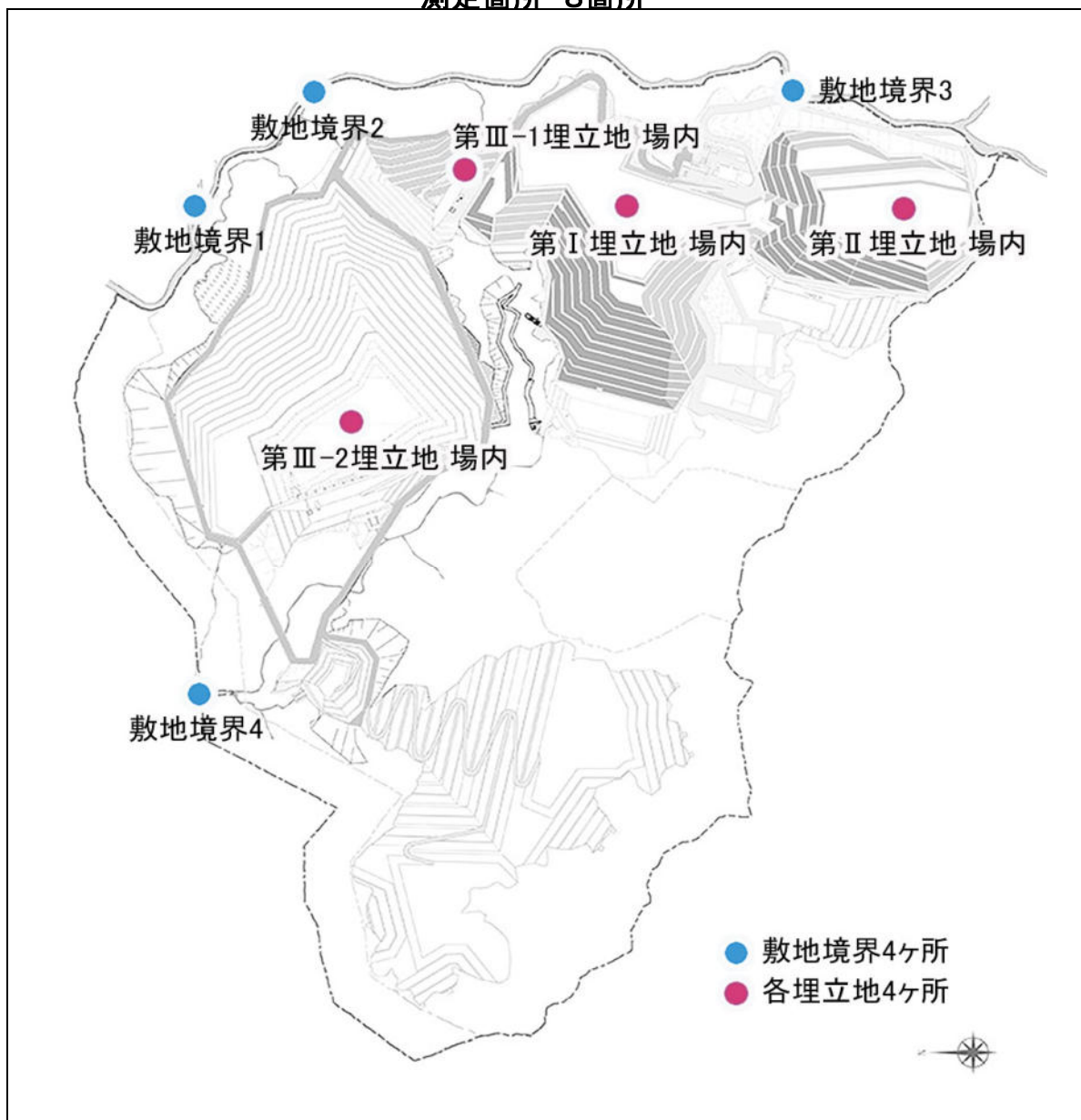
測定日：2023年 10月 2日

単位： $\mu\text{Sv/h}$

測定地点	測定結果
敷地境界1	0.023
敷地境界2	0.025
敷地境界3	0.023
敷地境界4	0.027
第I埋立地場内	0.015
第II埋立地場内	0.017
第III-1埋立地場内	0.018
第III-2埋立地場内	0.018

埋立エリア及び処分場周囲の空間線量率

測定箇所 8箇所



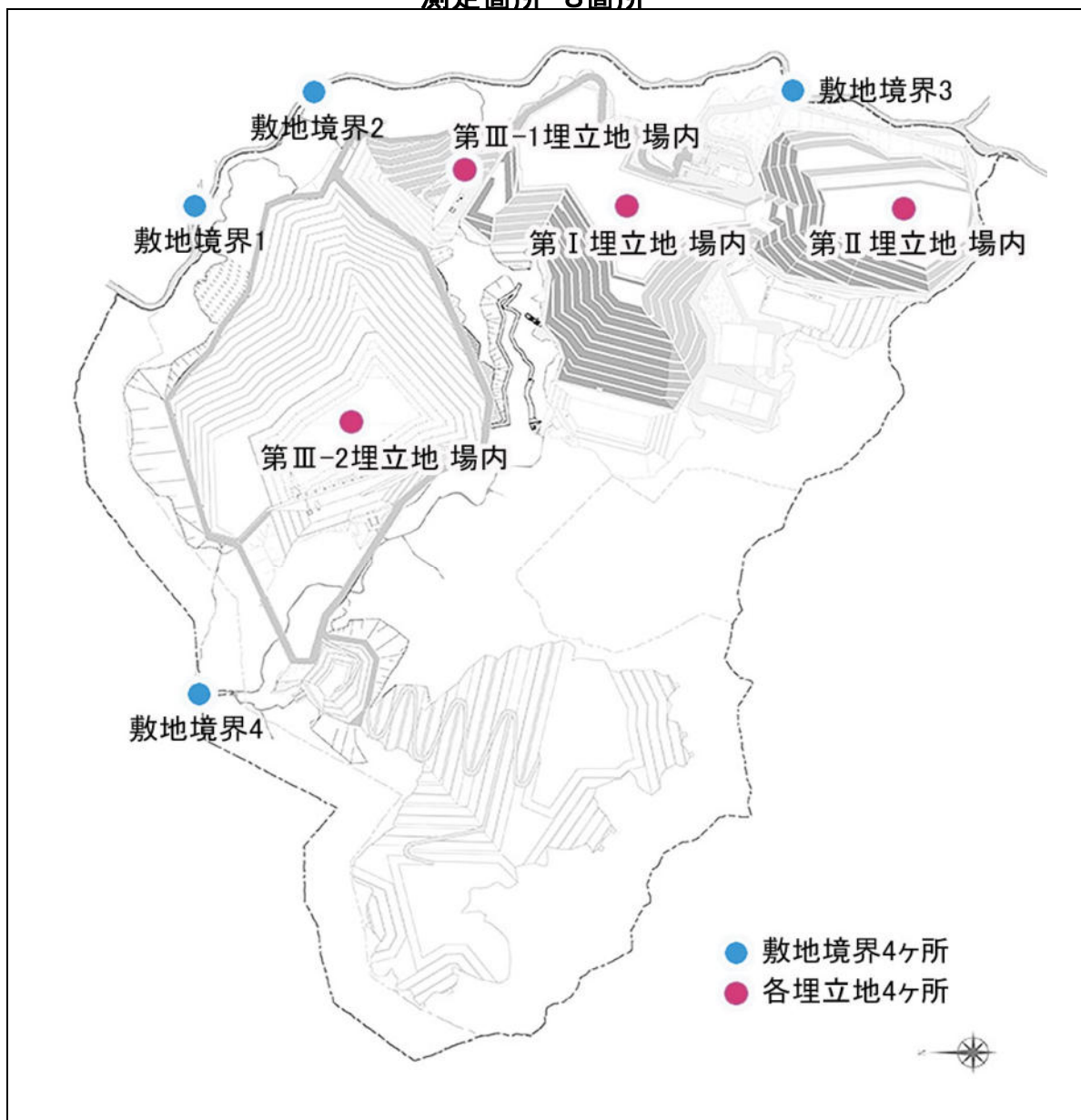
測定日：2023年 10月 12日

単位： $\mu\text{Sv/h}$

測定地点	測定結果
敷地境界1	0.031
敷地境界2	0.024
敷地境界3	0.025
敷地境界4	0.027
第Ⅰ埋立地場内	0.017
第Ⅱ埋立地場内	0.018
第Ⅲ-1埋立地場内	0.013
第Ⅲ-2埋立地場内	0.018

埋立エリア及び処分場周囲の空間線量率

測定箇所 8箇所



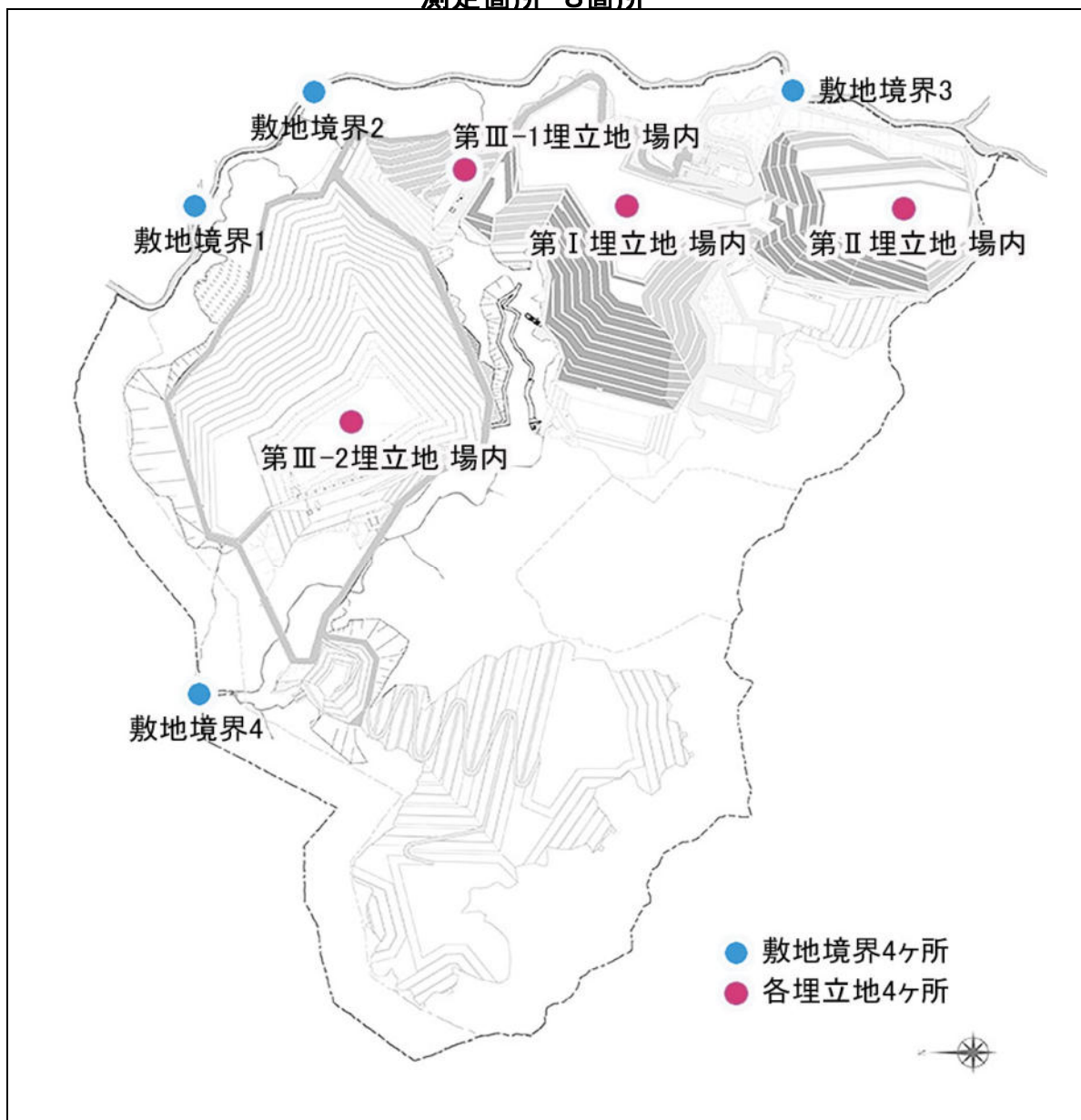
測定日：2023年 10月 16日

単位： $\mu\text{Sv/h}$

測定地点	測定結果
敷地境界1	0.026
敷地境界2	0.021
敷地境界3	0.021
敷地境界4	0.028
第 I 埋立地場内	0.018
第 II 埋立地場内	0.016
第 III-1埋立地場内	0.016
第 III-2埋立地場内	0.017

埋立エリア及び処分場周囲の空間線量率

測定箇所 8箇所



測定日：2023年 10月 23日

単位： $\mu\text{Sv/h}$

測定地点	測定結果
敷地境界1	0.028
敷地境界2	0.027
敷地境界3	0.025
敷地境界4	0.026
第 I 埋立地場内	0.021
第 II 埋立地場内	0.017
第 III-1 埋立地場内	0.022
第 III-2 埋立地場内	0.022