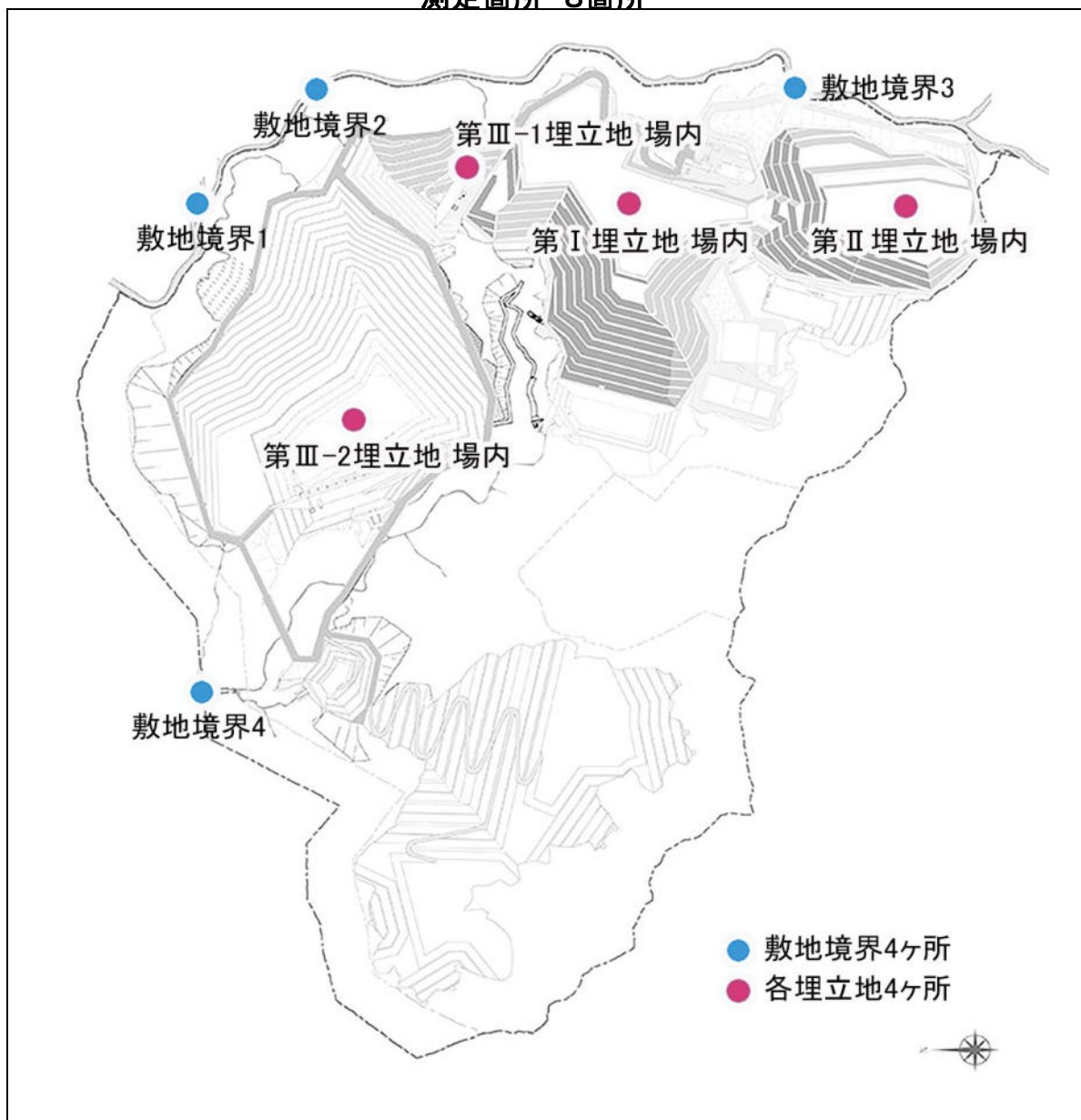


# 埋立エリア及び処分場周囲の空間線量率

測定箇所 8箇所



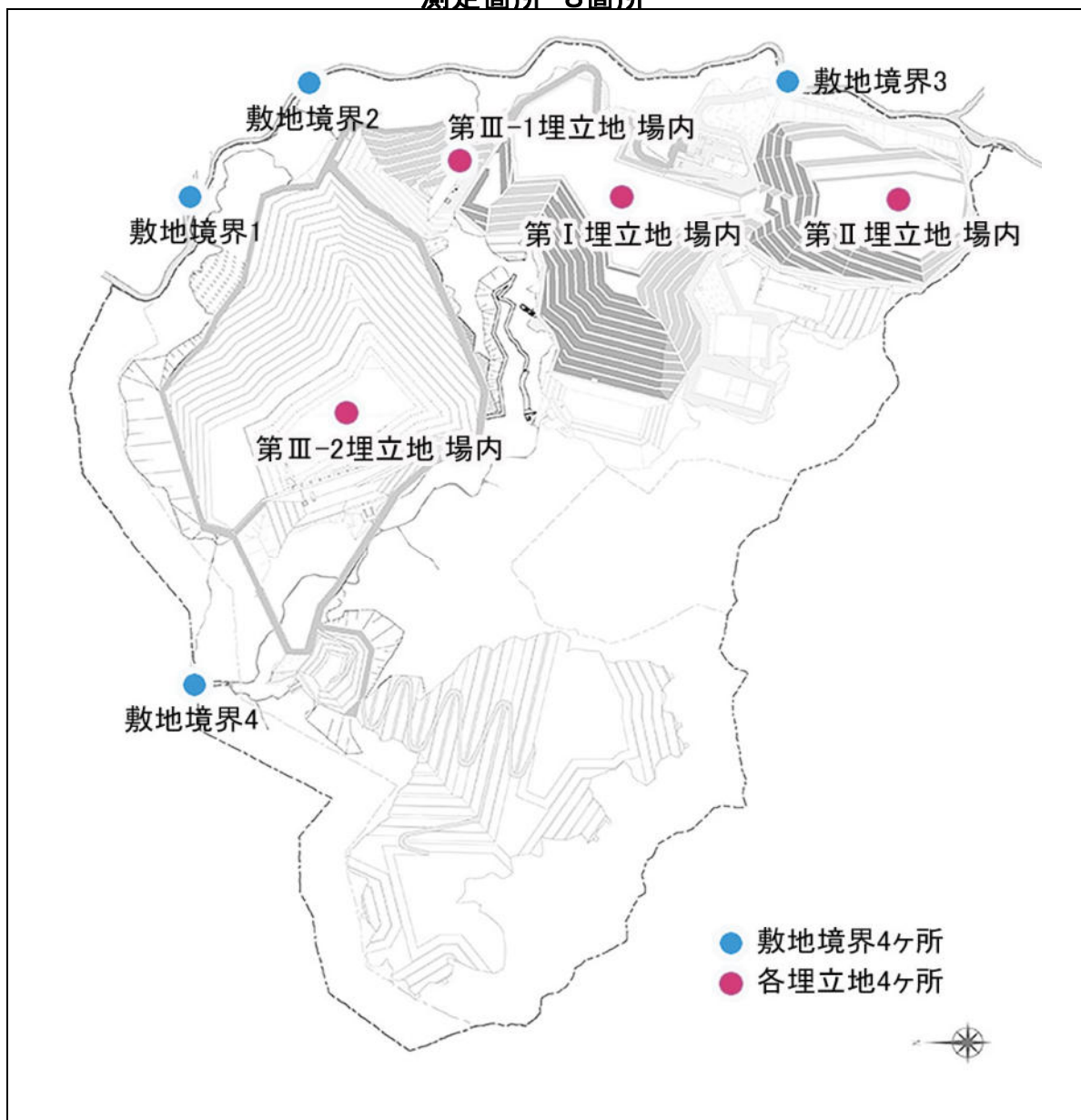
測定日：2023年8月1日

単位： $\mu\text{Sv/h}$

測定地点	測定結果
敷地境界1	0.062
敷地境界2	0.066
敷地境界3	0.061
敷地境界4	0.076
第Ⅰ埋立地場内	0.063
第Ⅱ埋立地場内	0.045
第Ⅲ-1埋立地場内	0.056
第Ⅲ-2埋立地場内	0.044

# 埋立エリア及び処分場周囲の空間線量率

測定箇所 8箇所



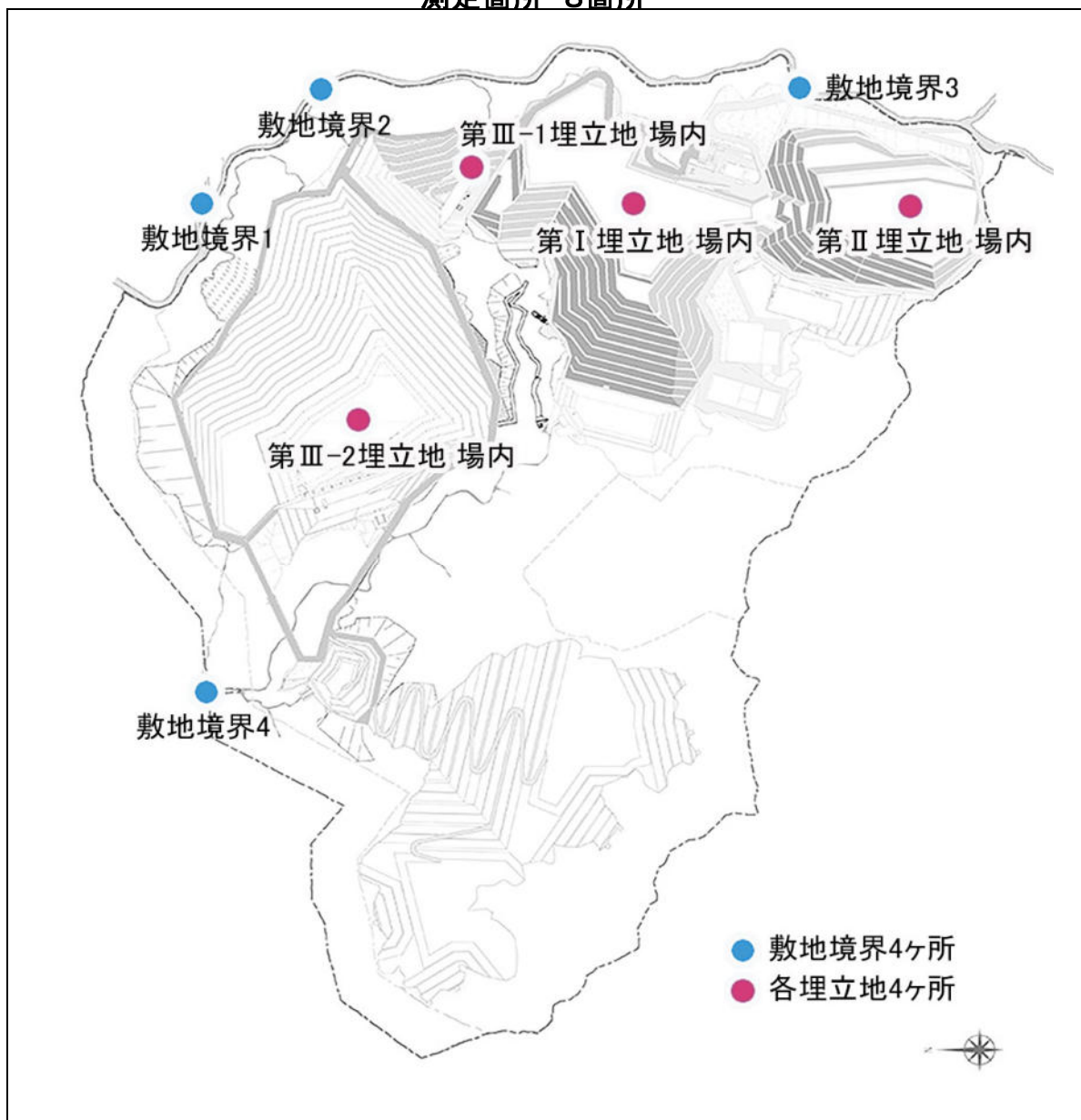
測定日：2023年8月12日

単位： $\mu\text{Sv/h}$

測定地点	測定結果
敷地境界1	0.025
敷地境界2	0.021
敷地境界3	0.020
敷地境界4	0.026
第Ⅰ埋立地場内	0.021
第Ⅱ埋立地場内	0.012
第Ⅲ-1埋立地場内	0.012
第Ⅲ-2埋立地場内	0.016

# 埋立エリア及び処分場周囲の空間線量率

測定箇所 8箇所



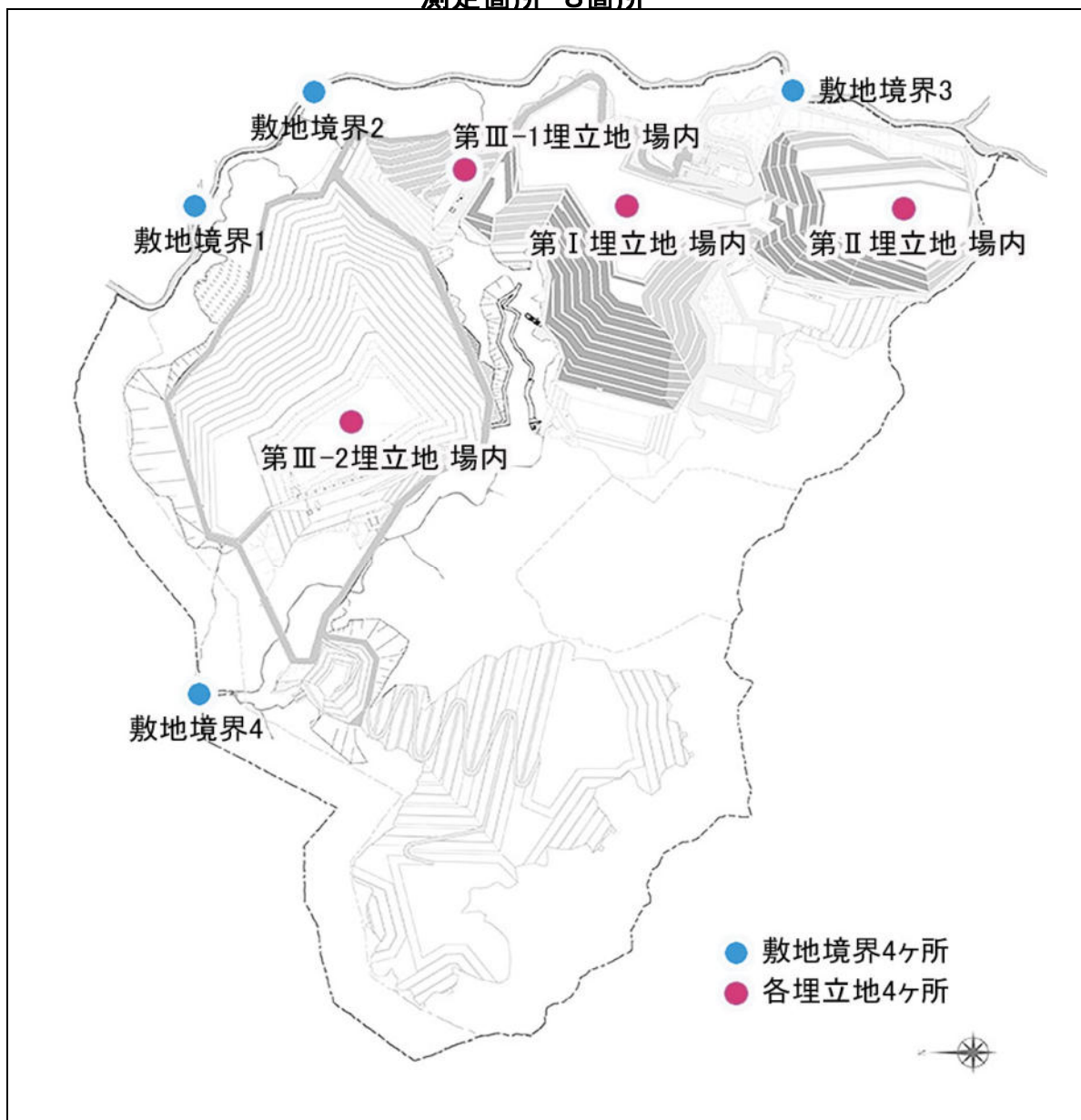
測定日：2023年8月18日

単位： $\mu\text{Sv/h}$

測定地点	測定結果
敷地境界1	0.025
敷地境界2	0.021
敷地境界3	0.020
敷地境界4	0.026
第Ⅰ埋立地場内	0.021
第Ⅱ埋立地場内	0.012
第Ⅲ-1埋立地場内	0.012
第Ⅲ-2埋立地場内	0.016

# 埋立エリア及び処分場周囲の空間線量率

測定箇所 8箇所



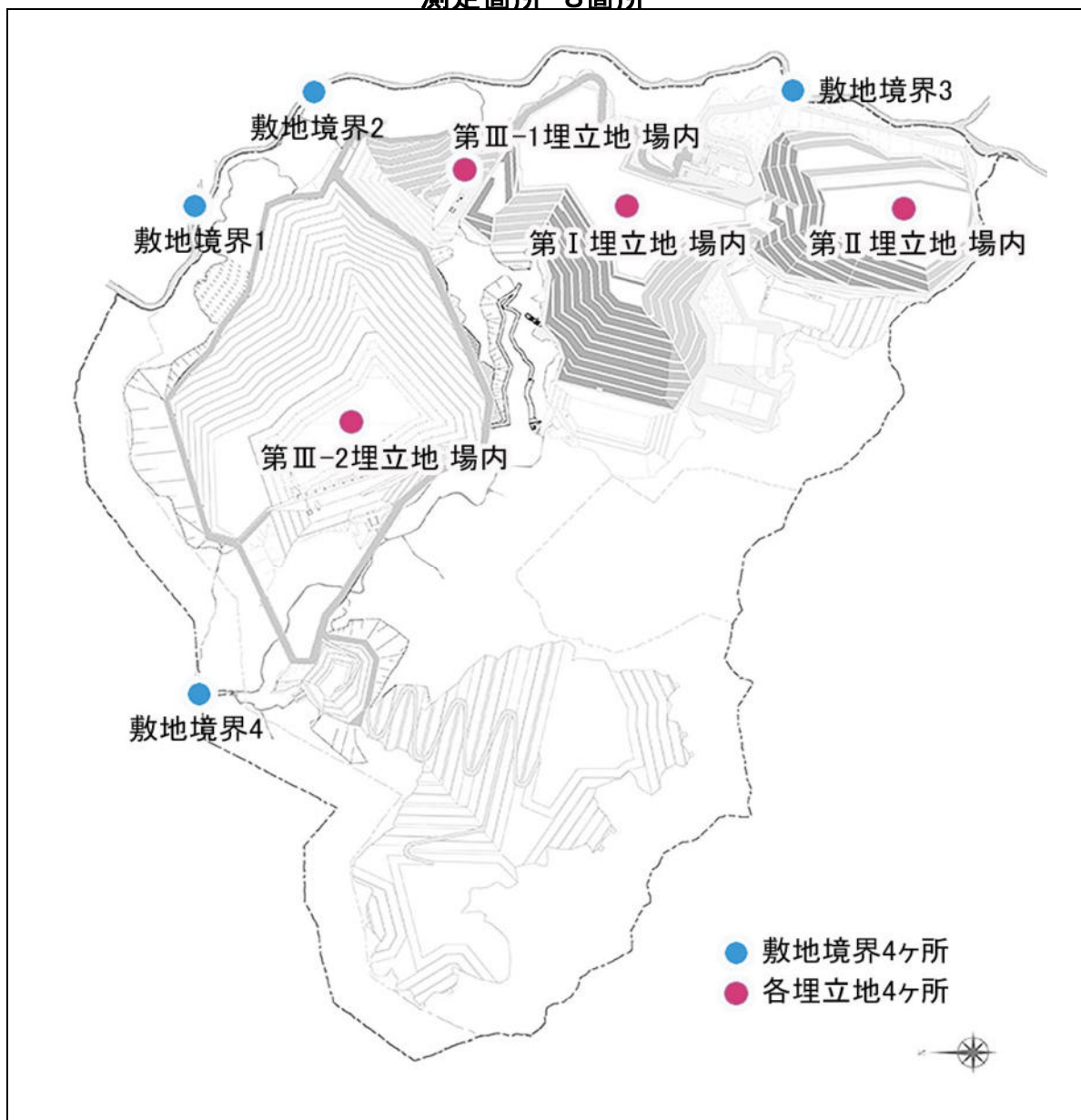
測定日：2023年8月21日

単位： $\mu\text{Sv/h}$

測定地点	測定結果
敷地境界1	0.022
敷地境界2	0.019
敷地境界3	0.016
敷地境界4	0.029
第Ⅰ埋立地場内	0.015
第Ⅱ埋立地場内	0.014
第Ⅲ-1埋立地場内	0.015
第Ⅲ-2埋立地場内	0.017

# 埋立エリア及び処分場周囲の空間線量率

測定箇所 8箇所



測定日：2023年8月28日

単位： $\mu\text{Sv/h}$

測定地点	測定結果
敷地境界1	0.020
敷地境界2	0.019
敷地境界3	0.026
敷地境界4	0.026
第I埋立地場内	0.015
第II埋立地場内	0.012
第III-1埋立地場内	0.017
第III-2埋立地場内	0.013