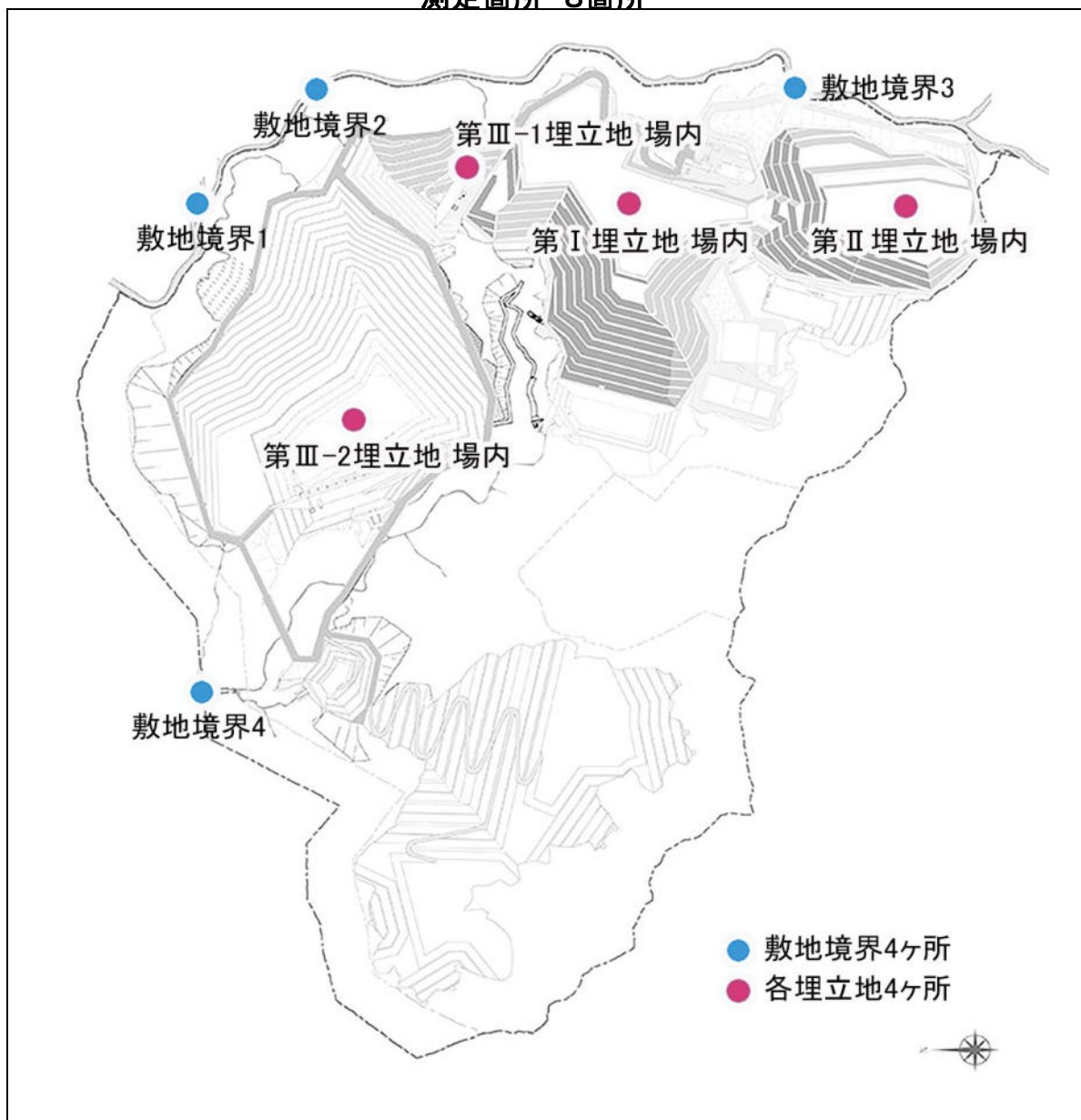


埋立エリア及び処分場周囲の空間線量率

測定箇所 8箇所



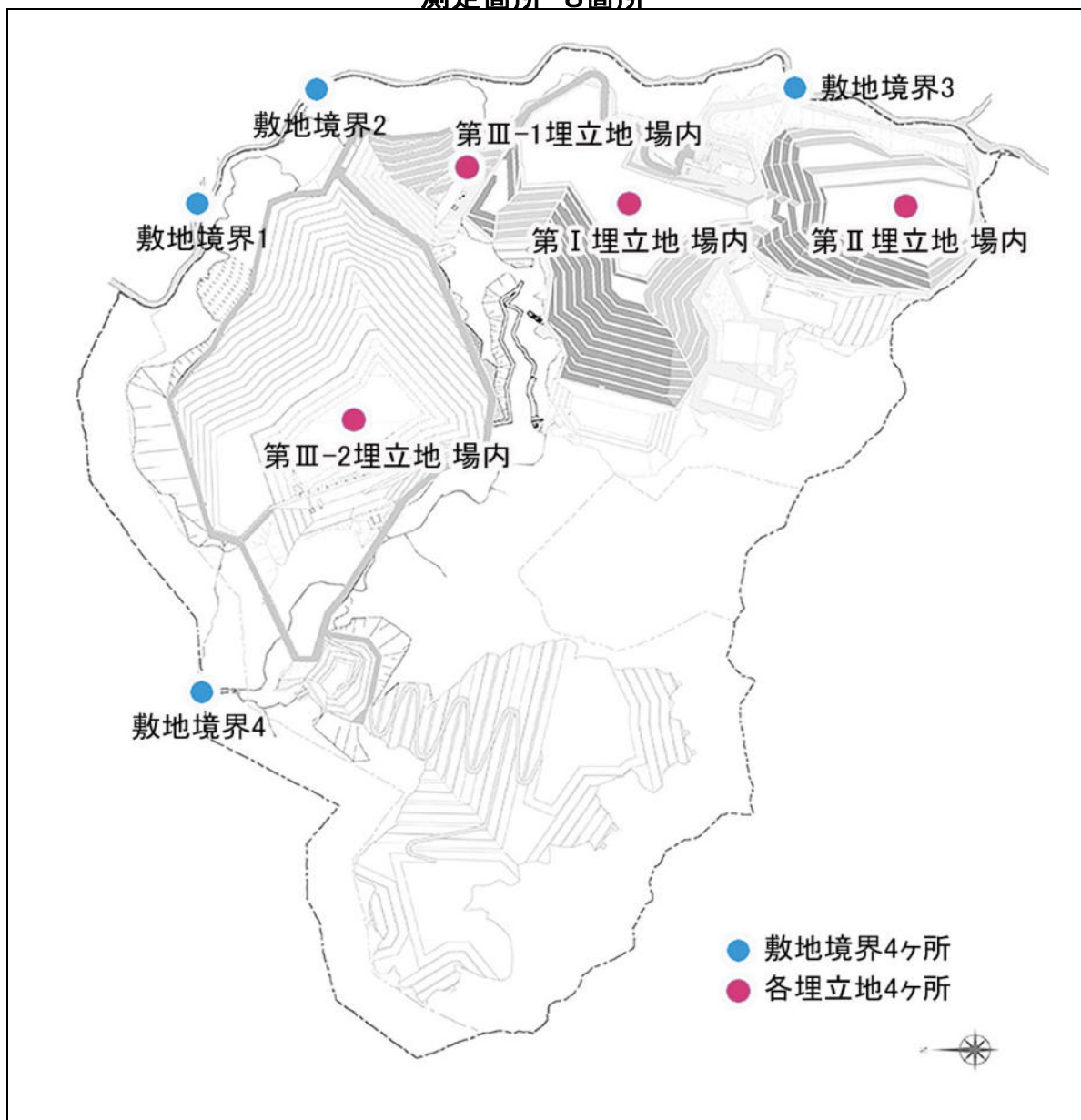
測定日：2023年7月4日

単位： $\mu\text{Sv/h}$

測定地点	測定結果
敷地境界1	0.063
敷地境界2	0.062
敷地境界3	0.062
敷地境界4	0.087
第I埋立地場内	0.059
第II埋立地場内	0.044
第III-1埋立地場内	0.071
第III-2埋立地場内	0.044

埋立エリア及び処分場周囲の空間線量率

測定箇所 8箇所



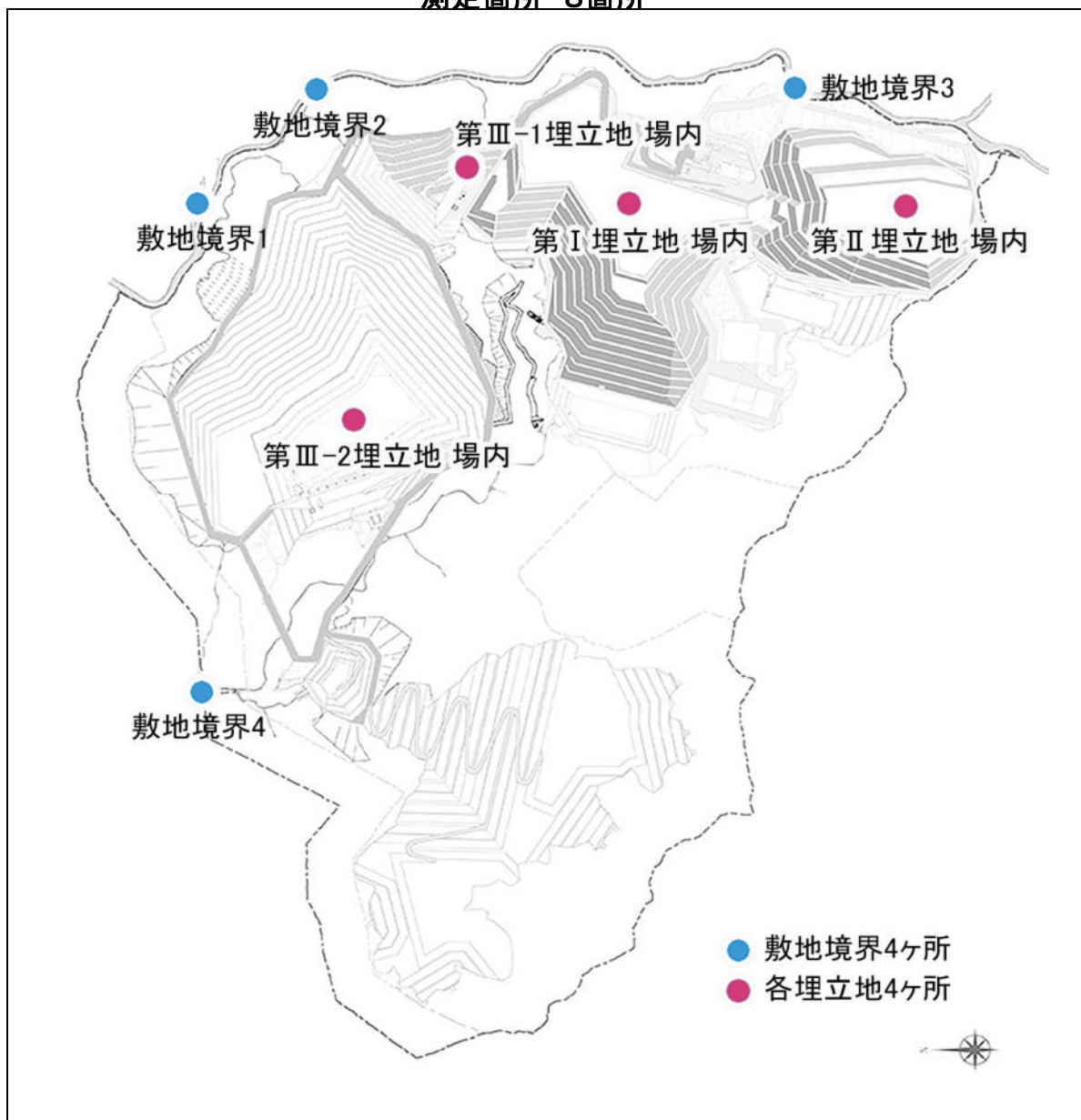
測定日：2023年7月11日

単位： $\mu\text{Sv/h}$

測定地点	測定結果
敷地境界1	0.073
敷地境界2	0.068
敷地境界3	0.066
敷地境界4	0.075
第I埋立地場内	0.055
第II埋立地場内	0.035
第III-1埋立地場内	0.066
第III-2埋立地場内	0.046

埋立エリア及び処分場周囲の空間線量率

測定箇所 8箇所



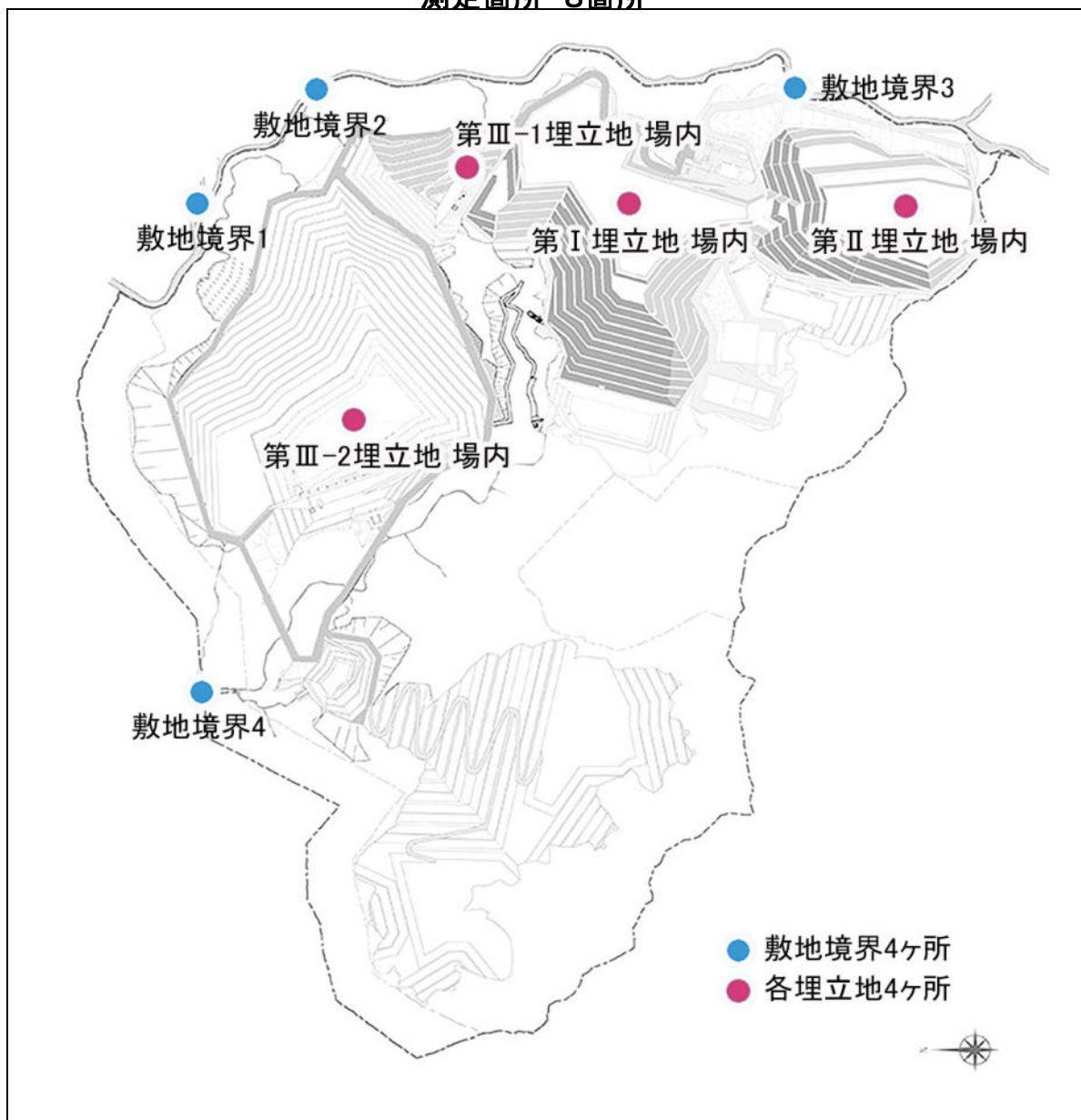
測定日：令和 5 年 7 月 18 日

単位： $\mu\text{Sv/h}$

測定地点	測定結果
敷地境界1	0.060
敷地境界2	0.065
敷地境界3	0.062
敷地境界4	0.080
第 I 埋立地場内	0.062
第 II 埋立地場内	0.062
第 III-1 埋立地場内	0.060
第 III-2 埋立地場内	0.059

埋立エリア及び処分場周囲の空間線量率

測定箇所 8箇所



測定日：2023年7月25日

単位： $\mu\text{Sv/h}$

測定地点	測定結果
敷地境界1	0.069
敷地境界2	0.057
敷地境界3	0.066
敷地境界4	0.083
第Ⅰ埋立地場内	0.064
第Ⅱ埋立地場内	0.064
第Ⅲ-1埋立地場内	0.062
第Ⅲ-2埋立地場内	0.060