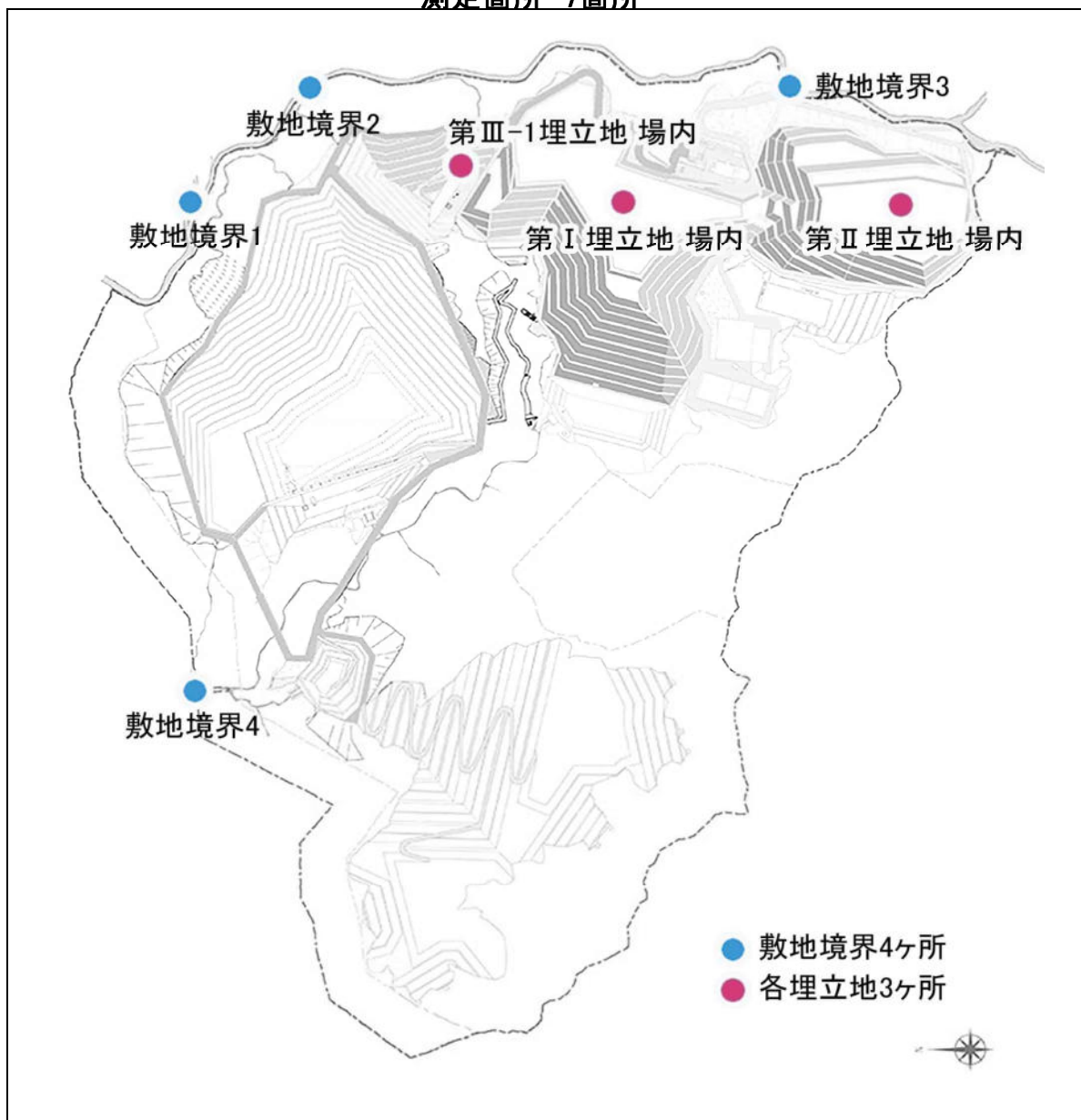


埋立エリア及び処分場周囲の空間線量率

測定箇所 7箇所



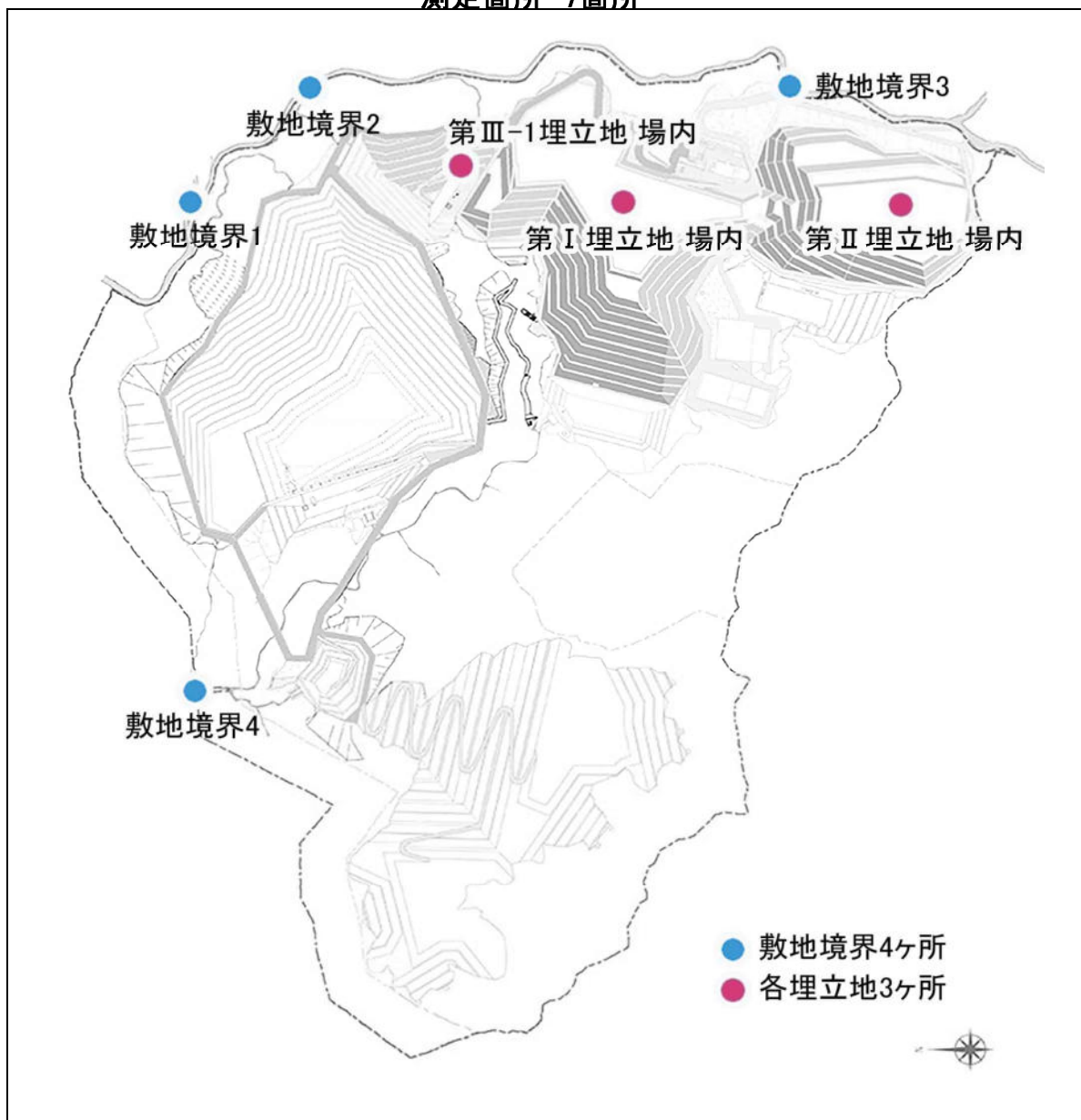
測定日：2023年 1月 4日

単位： μ Sv/h

測定地点	測定結果
敷地境界1	0.070
敷地境界2	0.069
敷地境界3	0.063
敷地境界4	0.077
第I埋立地場内	0.059
第II埋立地場内	0.033
第III-1埋立地場内	0.040

埋立エリア及び処分場周囲の空間線量率

測定箇所 7箇所



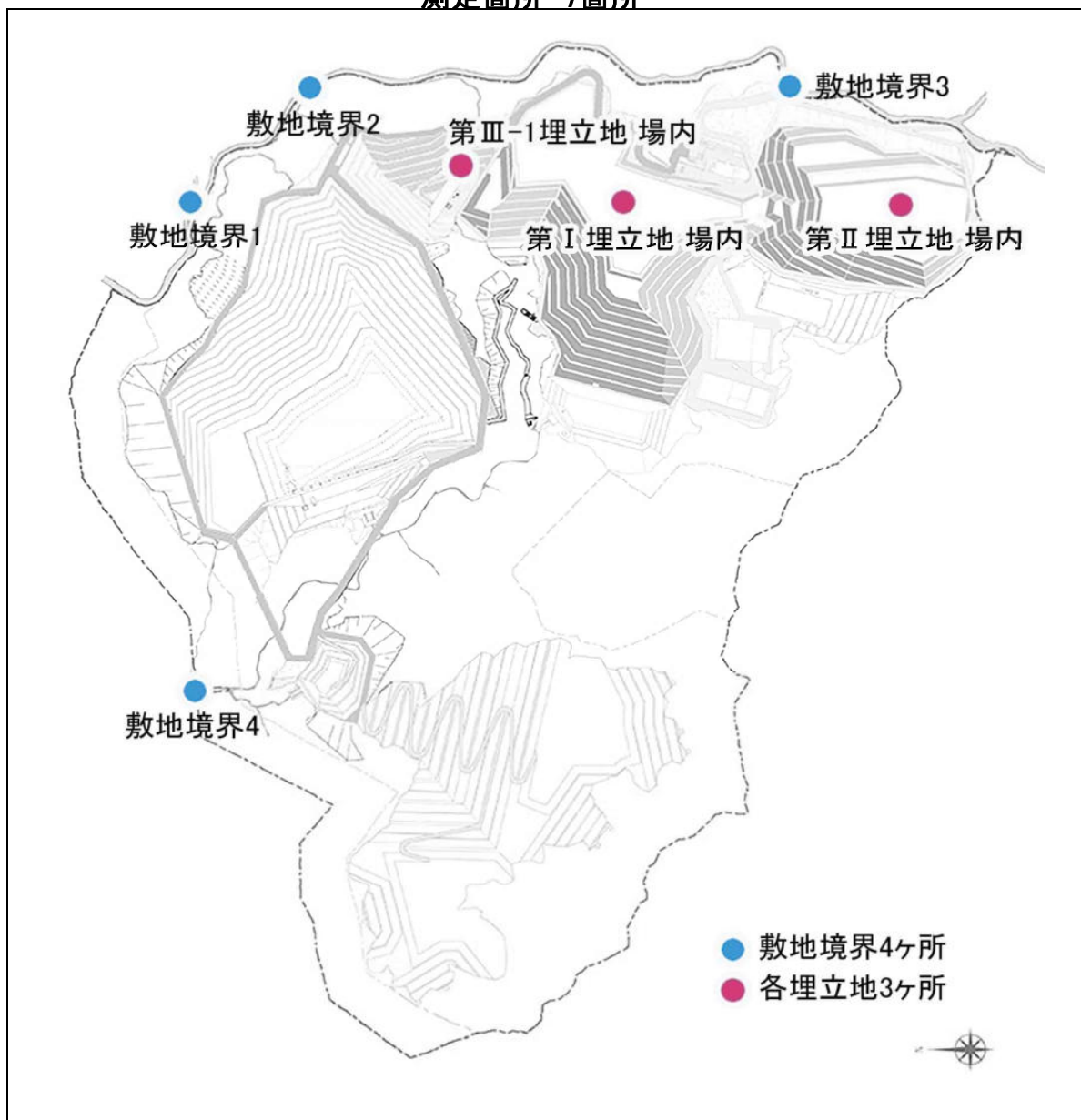
測定日：2023年 1月 10日

単位： $\mu\text{Sv/h}$

測定地点	測定結果
敷地境界1	0.070
敷地境界2	0.070
敷地境界3	0.072
敷地境界4	0.081
第I埋立地場内	0.065
第II埋立地場内	0.045
第III-1埋立地場内	0.039

埋立エリア及び処分場周囲の空間線量率

測定箇所 7箇所



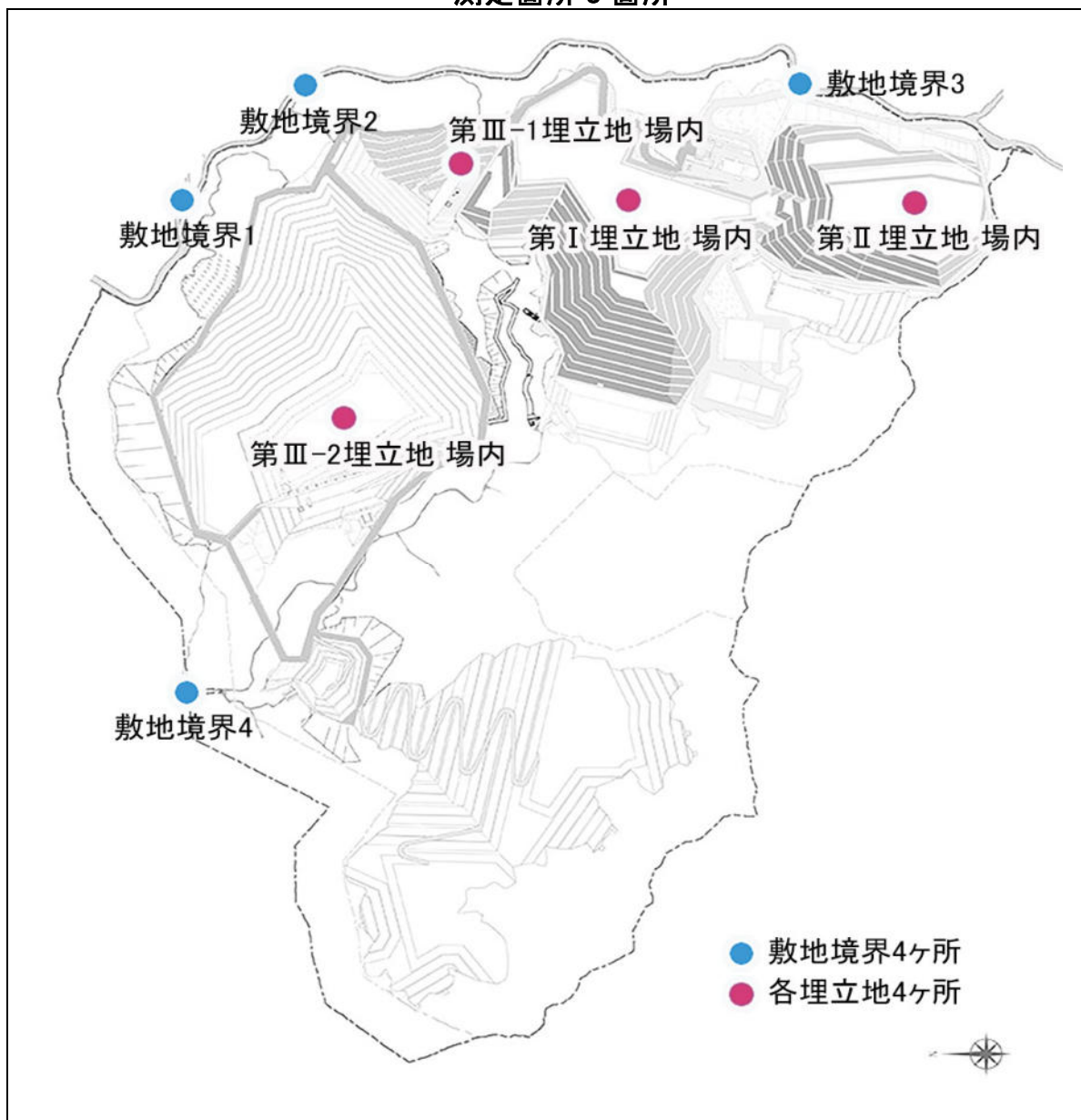
測定日：2023年 1月 16日

単位： $\mu\text{Sv/h}$

測定地点	測定結果
敷地境界1	0.083
敷地境界2	0.078
敷地境界3	0.070
敷地境界4	0.082
第I埋立地場内	0.064
第II埋立地場内	0.035
第III-1埋立地場内	0.049

埋立エリア及び処分場周囲の空間線量率

測定箇所 8 箇所



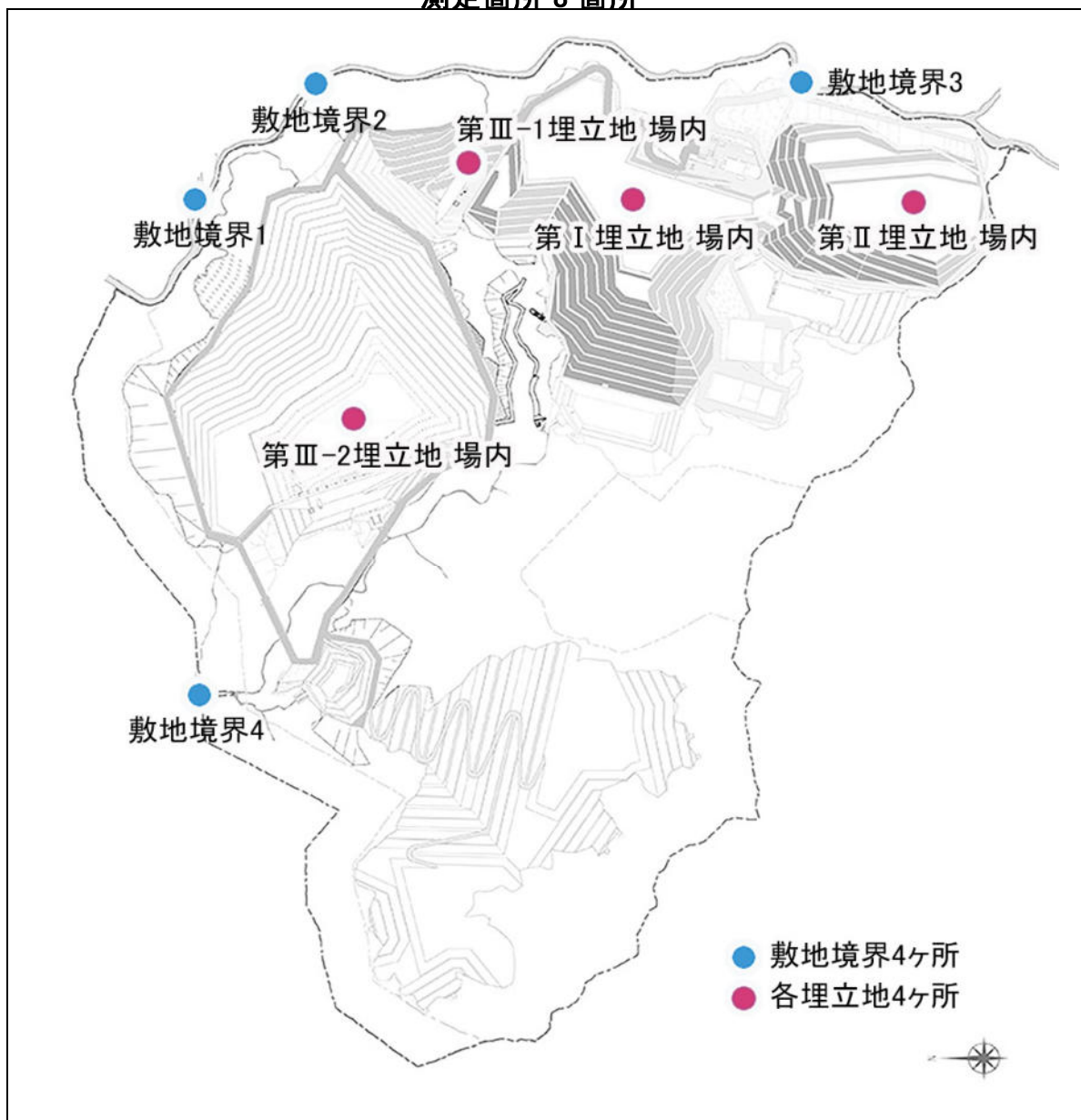
測定日：2023年 1月 23日

単位： $\mu\text{Sv/h}$

測定地点	測定結果
敷地境界1	0.081
敷地境界2	0.069
敷地境界3	0.063
敷地境界4	0.082
第Ⅰ埋立地場内	0.039
第Ⅱ埋立地場内	0.059
第Ⅲ-1埋立地場内	0.037
第Ⅲ-2埋立地場内	0.054

埋立エリア及び処分場周囲の空間線量率

測定箇所 8 箇所



測定日：2023年 1月 30日

単位： $\mu\text{Sv/h}$

測定地点	測定結果
敷地境界1	0.070
敷地境界2	0.069
敷地境界3	0.069
敷地境界4	0.083
第Ⅰ埋立地場内	0.068
第Ⅱ埋立地場内	0.054
第Ⅲ-1埋立地場内	0.038
第Ⅲ-2埋立地場内	0.043