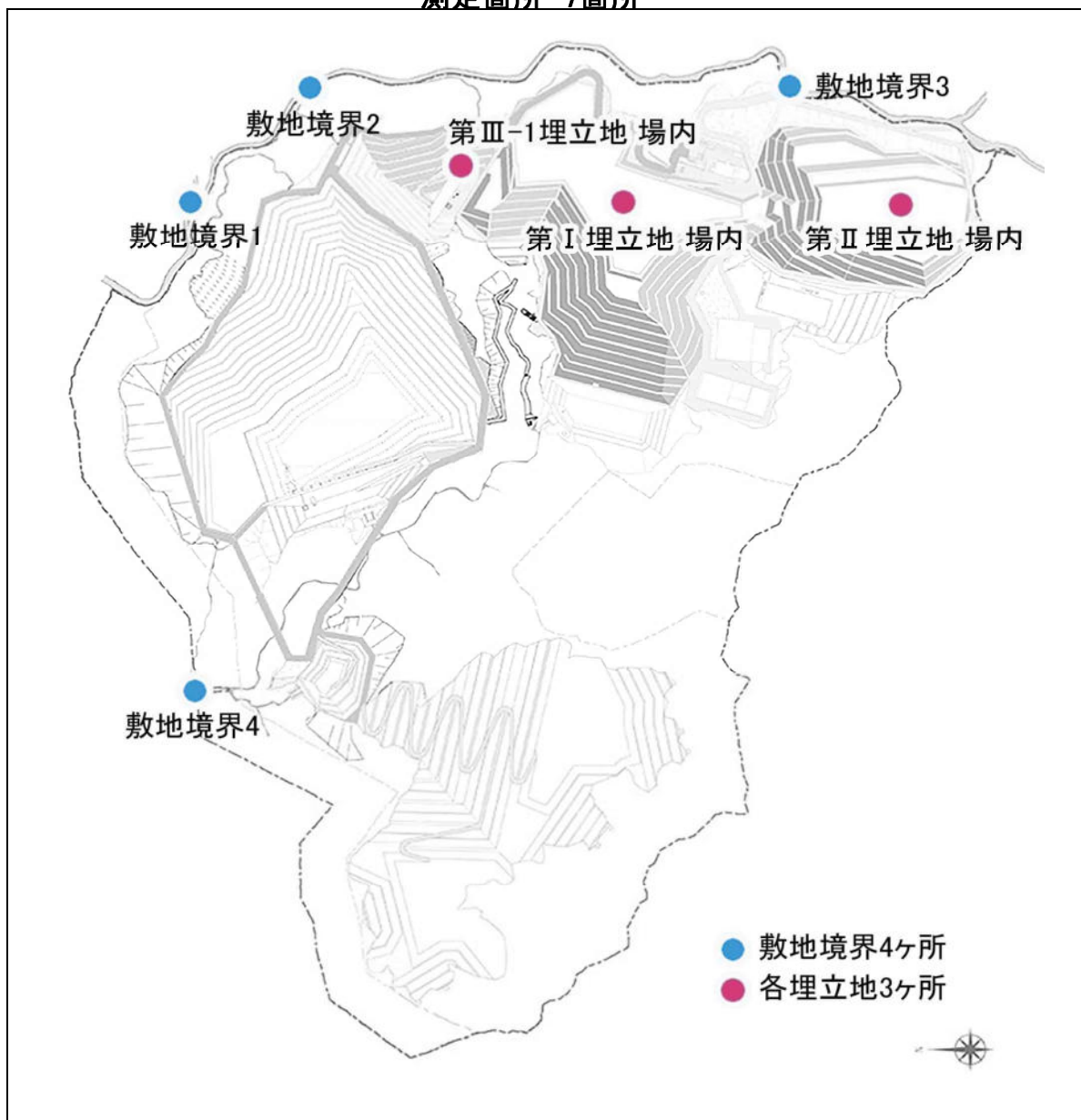


埋立エリア及び処分場周囲の空間線量率

測定箇所 7箇所



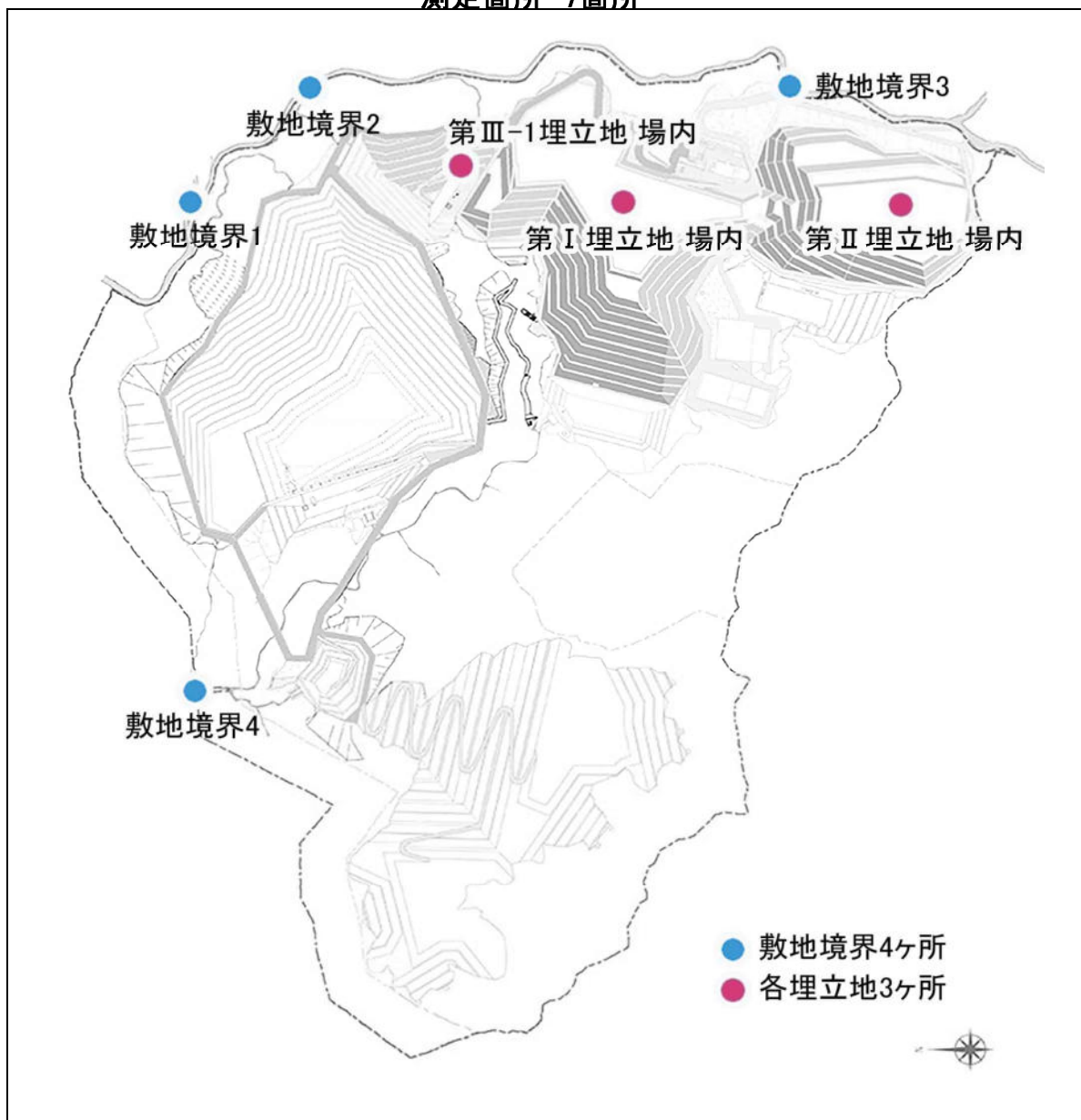
測定日：2022年 12月 5日

単位： μ Sv/h

測定地点	測定結果
敷地境界1	0.077
敷地境界2	0.068
敷地境界3	0.065
敷地境界4	0.080
第I埋立地場内	0.061
第II埋立地場内	0.039
第III-1埋立地場内	0.038

埋立エリア及び処分場周囲の空間線量率

測定箇所 7箇所



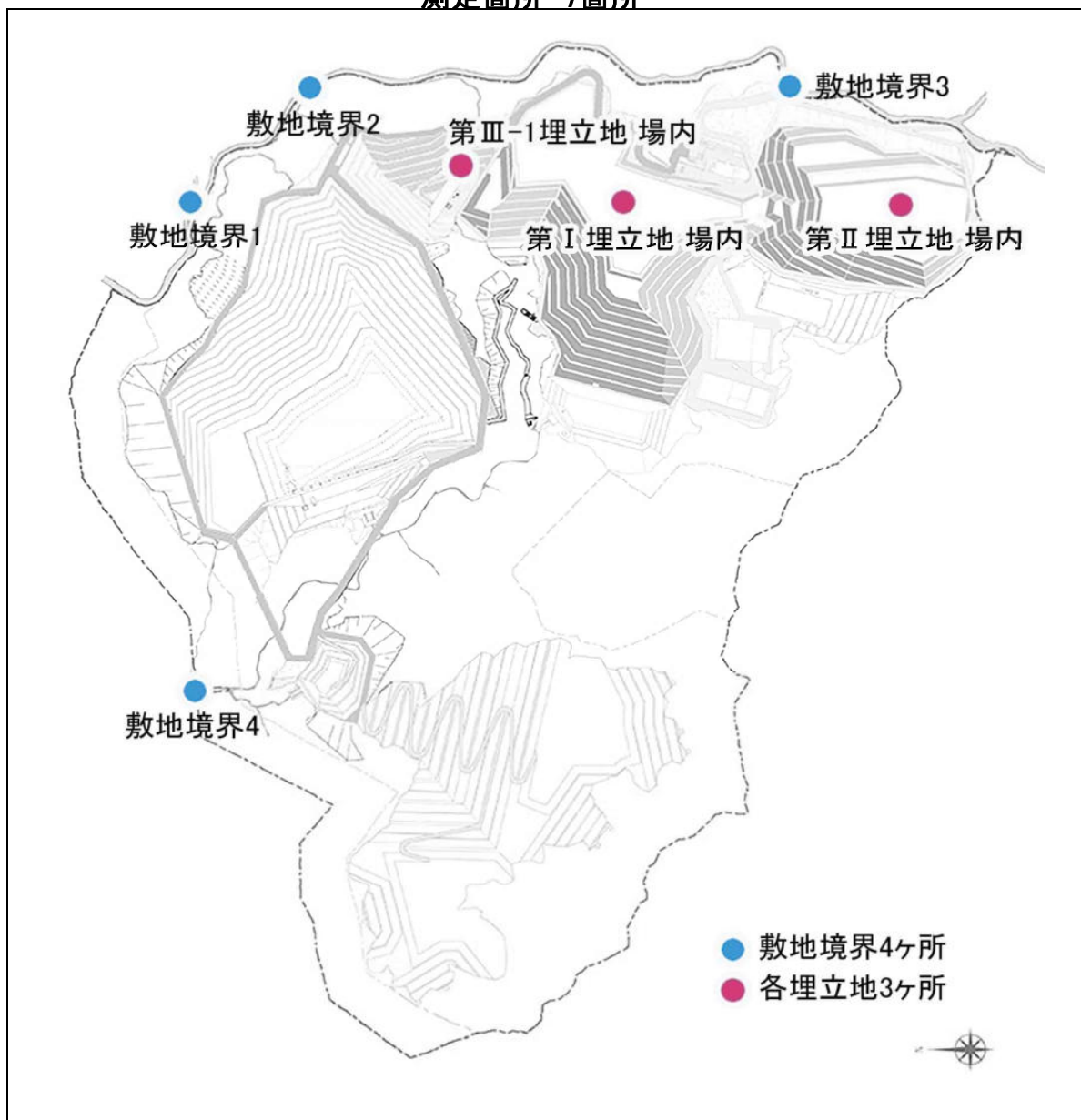
測定日：2022年 12月 12日

単位： $\mu\text{Sv/h}$

測定地点	測定結果
敷地境界1	0.075
敷地境界2	0.065
敷地境界3	0.066
敷地境界4	0.074
第I埋立地場内	0.063
第II埋立地場内	0.040
第III-1埋立地場内	0.044

埋立エリア及び処分場周囲の空間線量率

測定箇所 7箇所



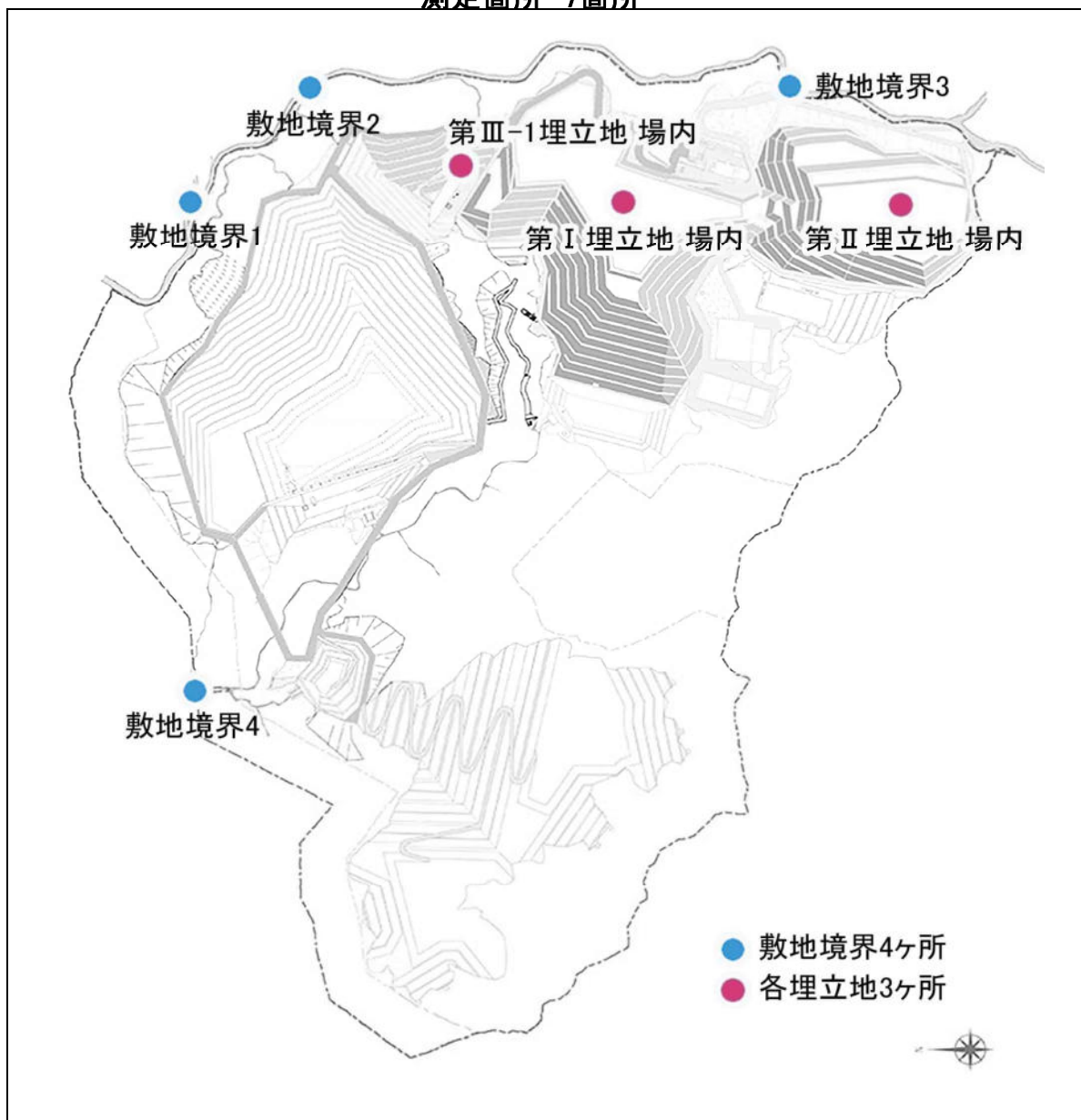
測定日：2022年 12月 19日

単位： $\mu\text{Sv/h}$

測定地点	測定結果
敷地境界1	0.072
敷地境界2	0.068
敷地境界3	0.064
敷地境界4	0.076
第I埋立地場内	0.058
第II埋立地場内	0.043
第III-1埋立地場内	0.040

埋立エリア及び処分場周囲の空間線量率

測定箇所 7箇所



測定日：2022年 12月 26日

単位： μ Sv/h

測定地点	測定結果
敷地境界1	0.070
敷地境界2	0.066
敷地境界3	0.063
敷地境界4	0.077
第I埋立地場内	0.062
第II埋立地場内	0.050
第III-1埋立地場内	0.038