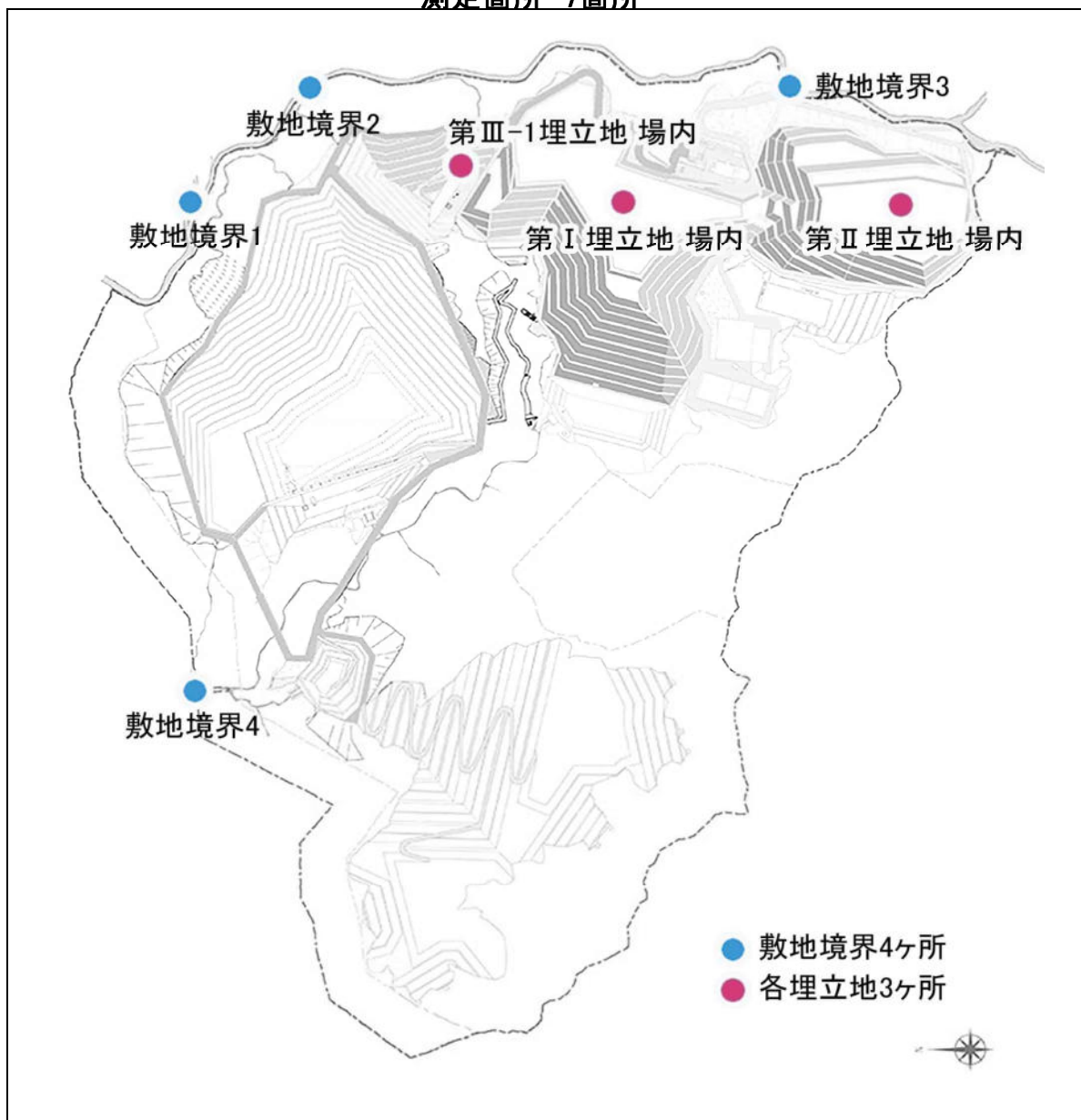


埋立エリア及び処分場周囲の空間線量率

測定箇所 7箇所



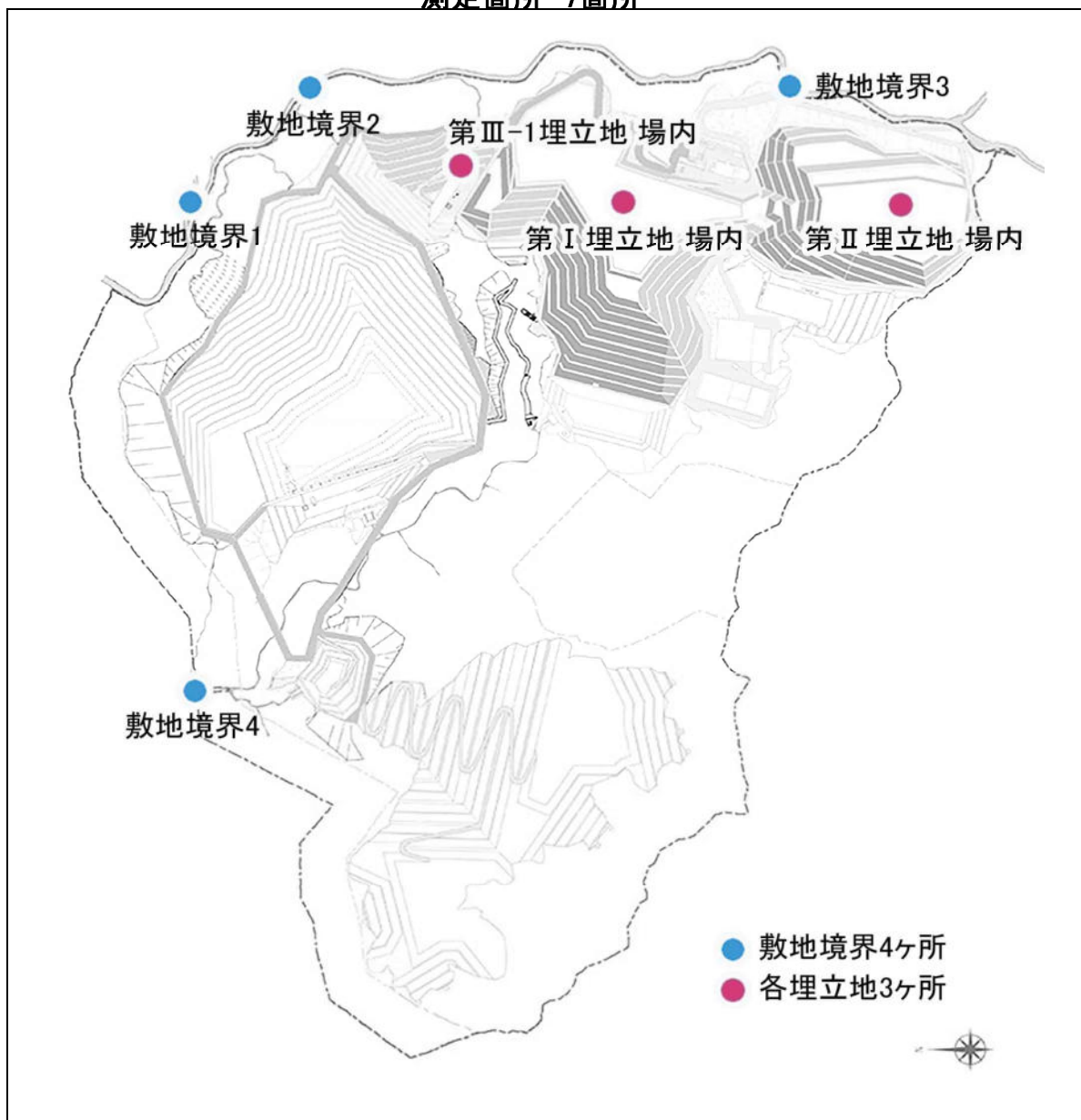
測定日：2022年 7月 5日

単位： $\mu\text{Sv/h}$

測定地点	測定結果
敷地境界1	0.065
敷地境界2	0.071
敷地境界3	0.060
敷地境界4	0.078
第I埋立地場内	0.059
第II埋立地場内	0.036
第III-1埋立地場内	0.034

埋立エリア及び処分場周囲の空間線量率

測定箇所 7箇所



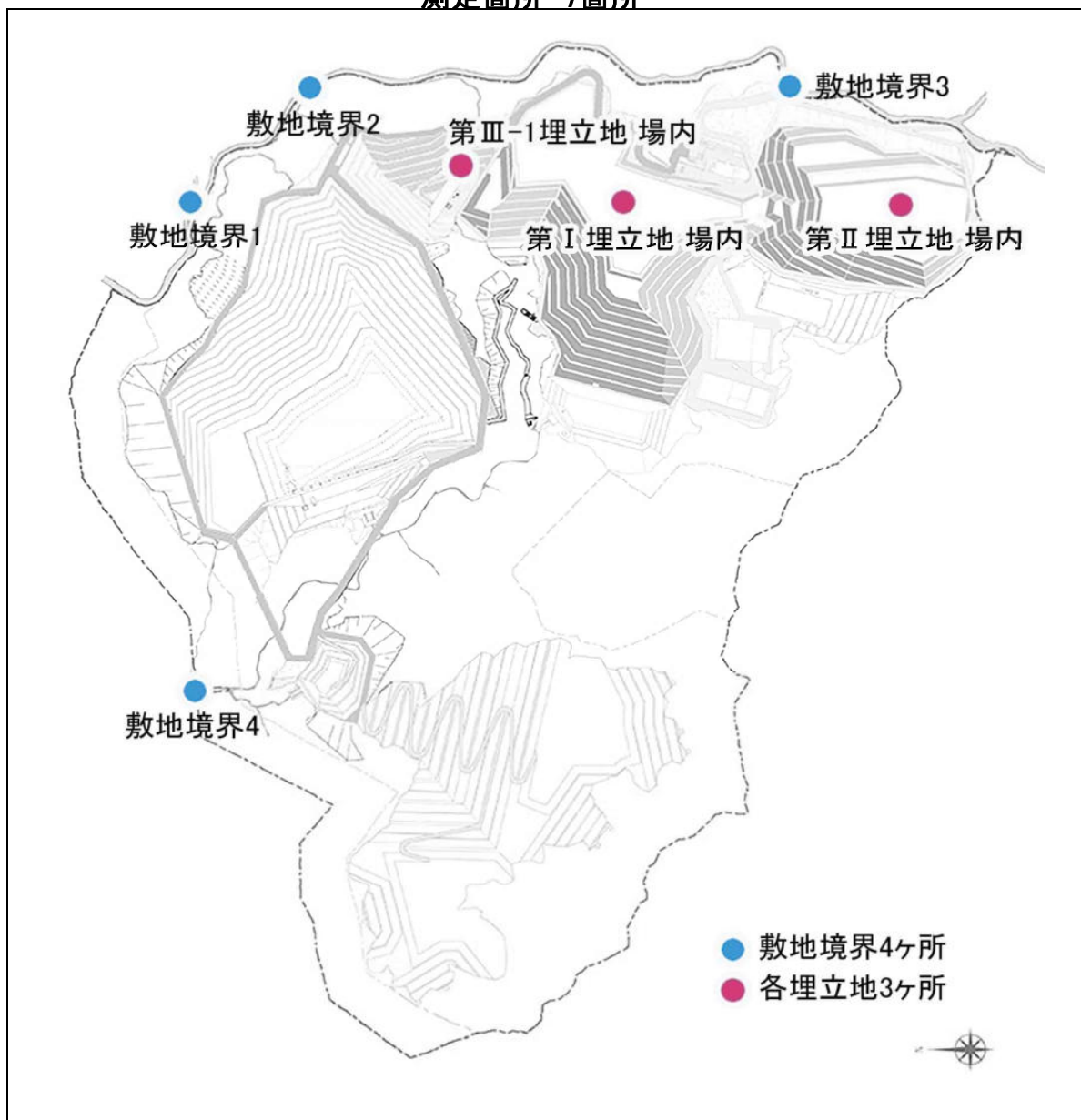
測定日：2022年 7月 14日

単位： $\mu\text{Sv/h}$

測定地点	測定結果
敷地境界1	0.058
敷地境界2	0.059
敷地境界3	0.065
敷地境界4	0.079
第I埋立地場内	0.053
第II埋立地場内	0.057
第III-1埋立地場内	0.041

埋立エリア及び処分場周囲の空間線量率

測定箇所 7箇所



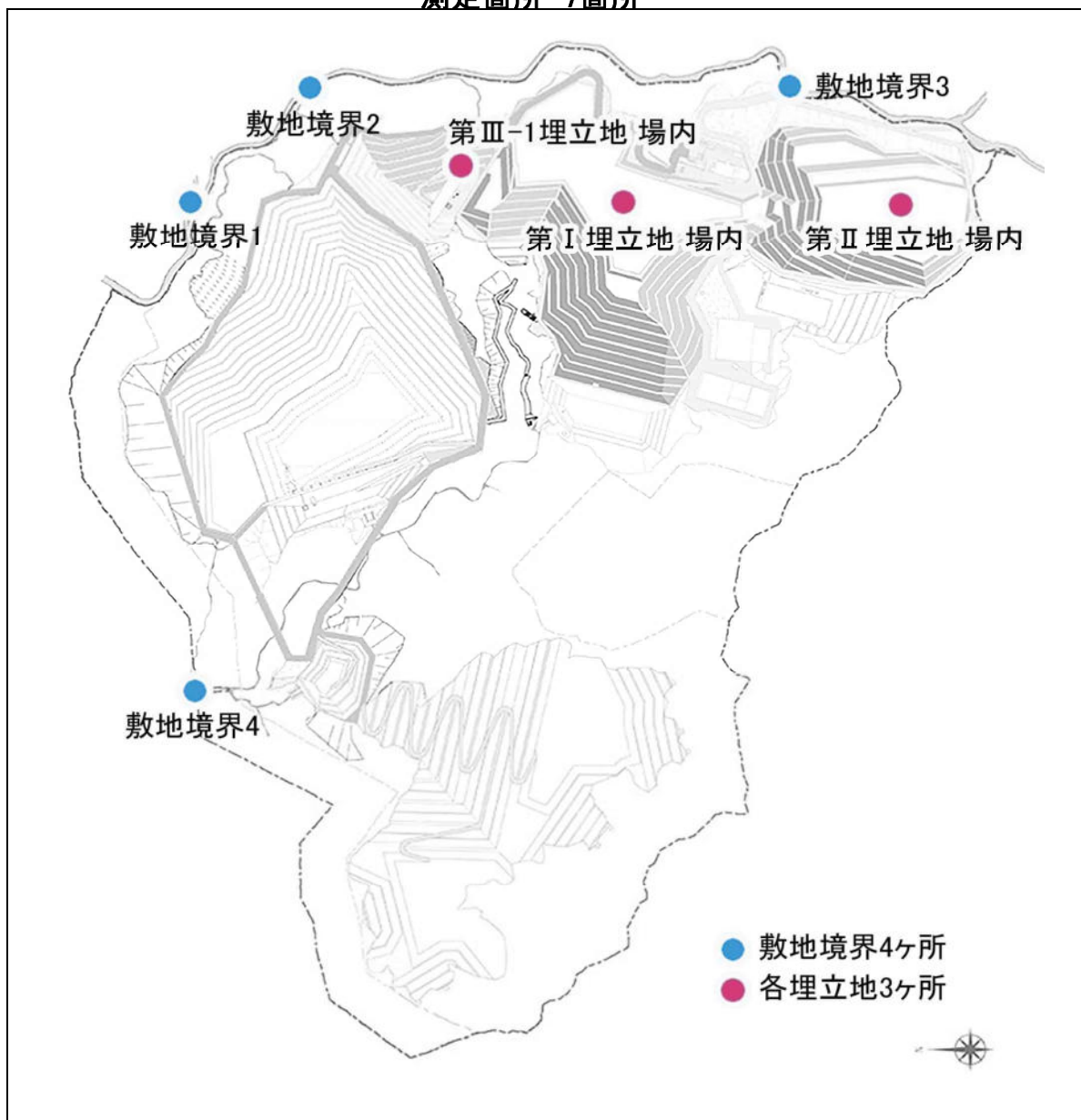
測定日：2022年 7月 21日

単位： $\mu\text{Sv/h}$

測定地点	測定結果
敷地境界1	0.061
敷地境界2	0.065
敷地境界3	0.064
敷地境界4	0.069
第I埋立地場内	0.060
第II埋立地場内	0.036
第III-1埋立地場内	0.039

埋立エリア及び処分場周囲の空間線量率

測定箇所 7箇所



測定日：2022年 7月 27日

単位： $\mu\text{Sv/h}$

測定地点	測定結果
敷地境界1	0.070
敷地境界2	0.075
敷地境界3	0.056
敷地境界4	0.084
第I埋立地場内	0.060
第II埋立地場内	0.036
第III-1埋立地場内	0.039