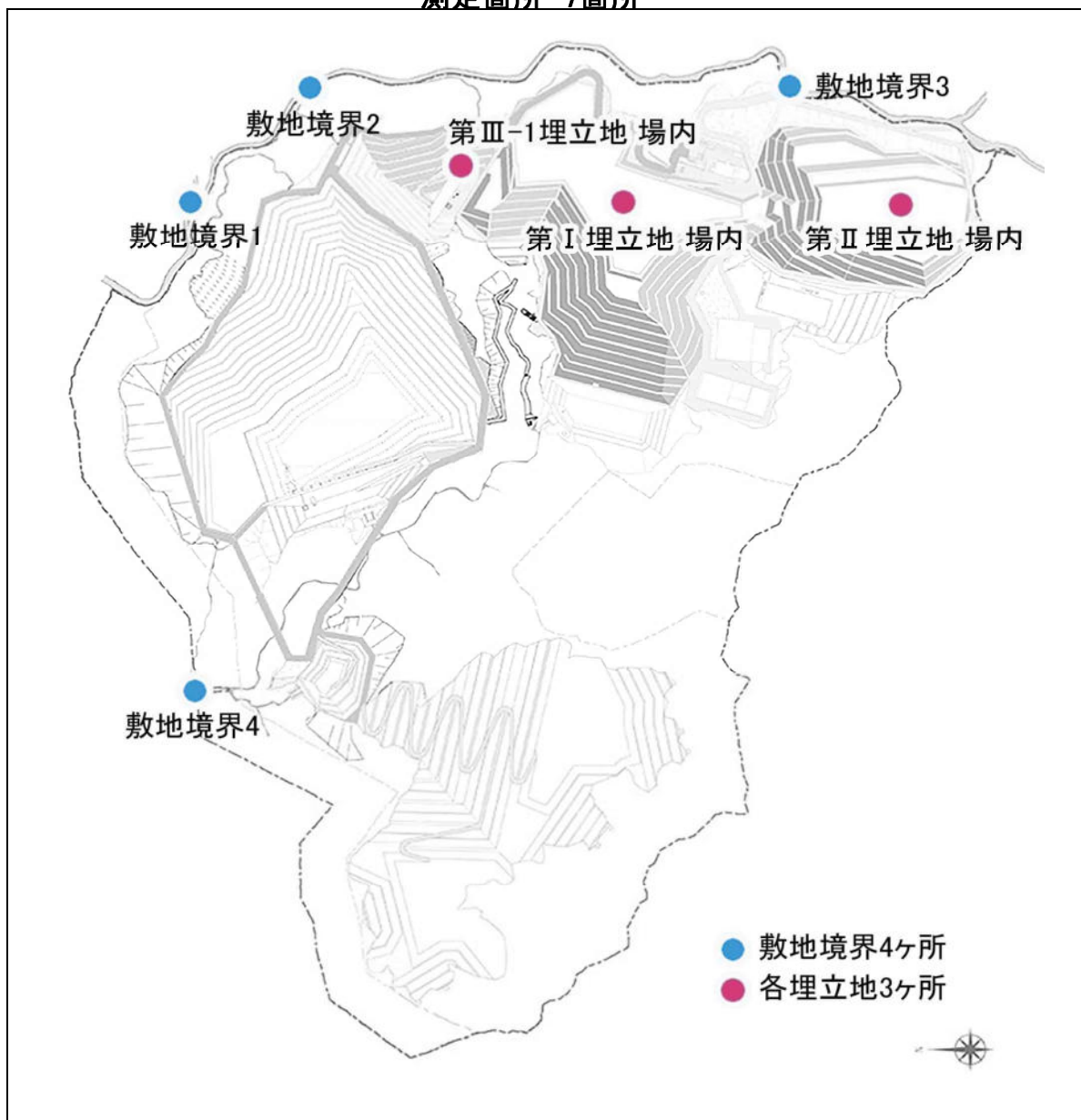


埋立エリア及び処分場周囲の空間線量率

測定箇所 7箇所



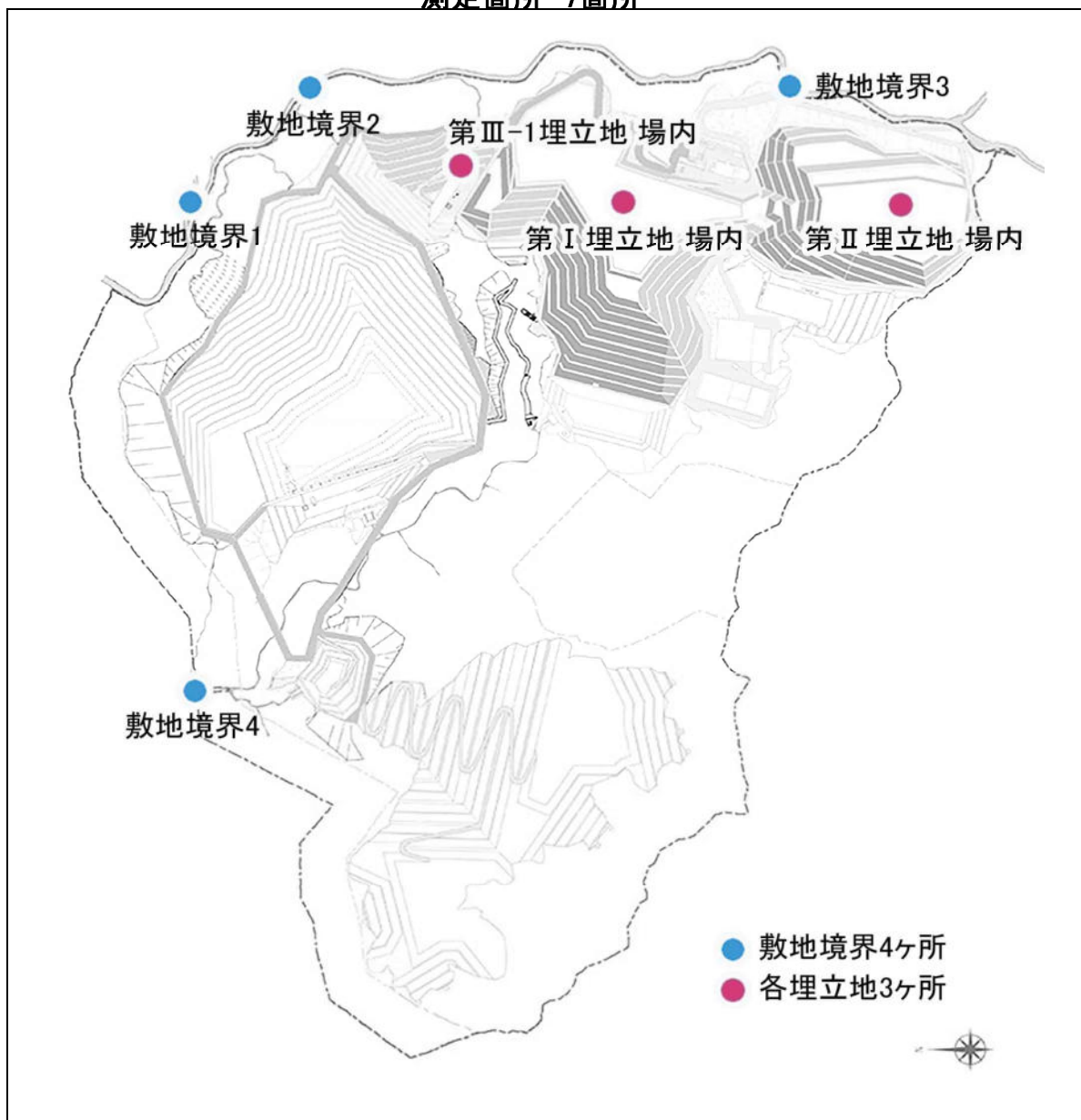
測定日：2022年 5月 6日

単位： μ Sv/h

測定地点	測定結果
敷地境界1	0.057
敷地境界2	0.065
敷地境界3	0.064
敷地境界4	0.075
第I埋立地場内	0.060
第II埋立地場内	0.038
第III-1埋立地場内	0.043

埋立エリア及び処分場周囲の空間線量率

測定箇所 7箇所



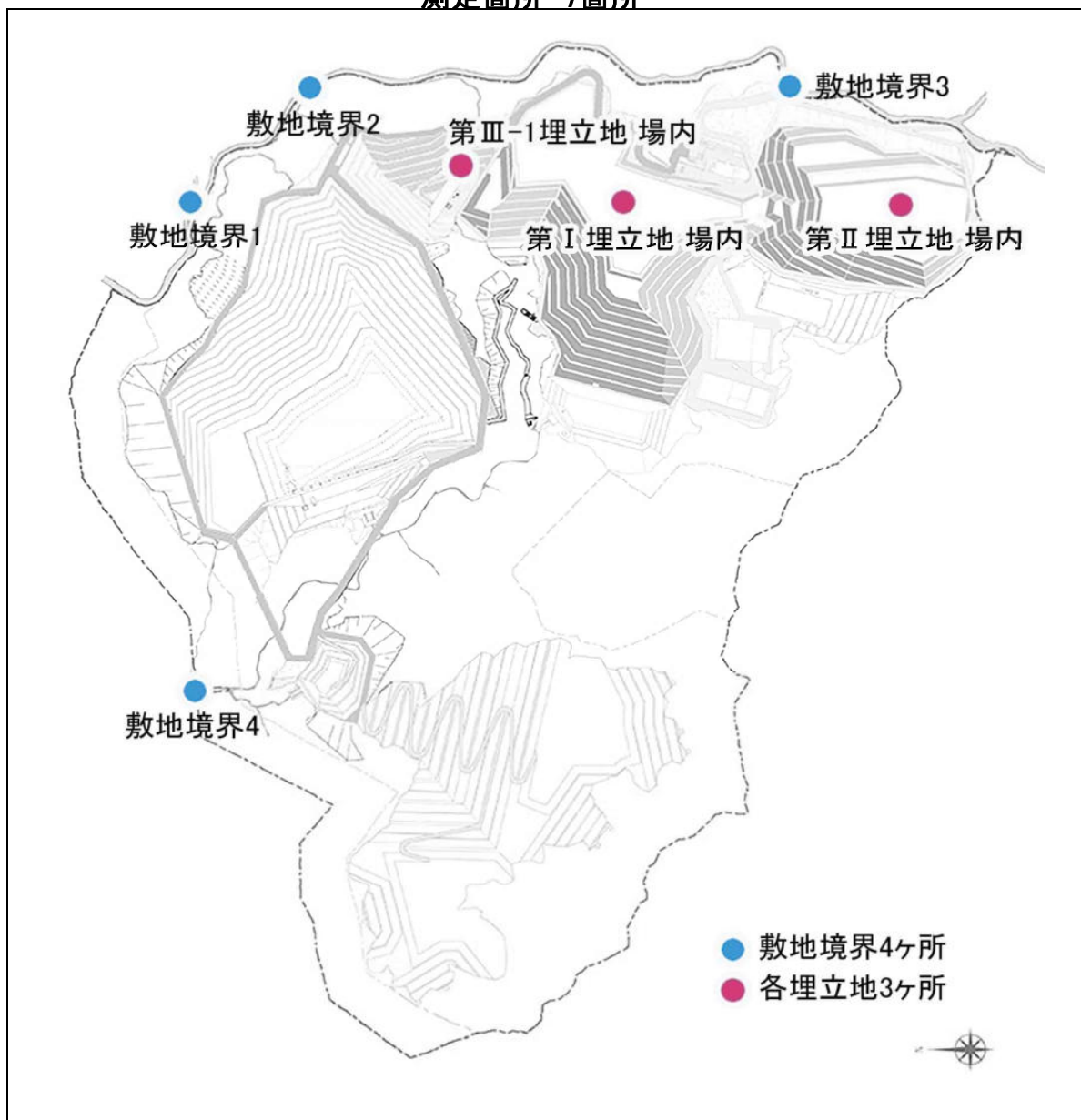
測定日：2022年 5月 11日

単位： μ Sv/h

測定地点	測定結果
敷地境界1	0.063
敷地境界2	0.065
敷地境界3	0.057
敷地境界4	0.084
第I埋立地場内	0.061
第II埋立地場内	0.038
第III-1埋立地場内	0.045

埋立エリア及び処分場周囲の空間線量率

測定箇所 7箇所



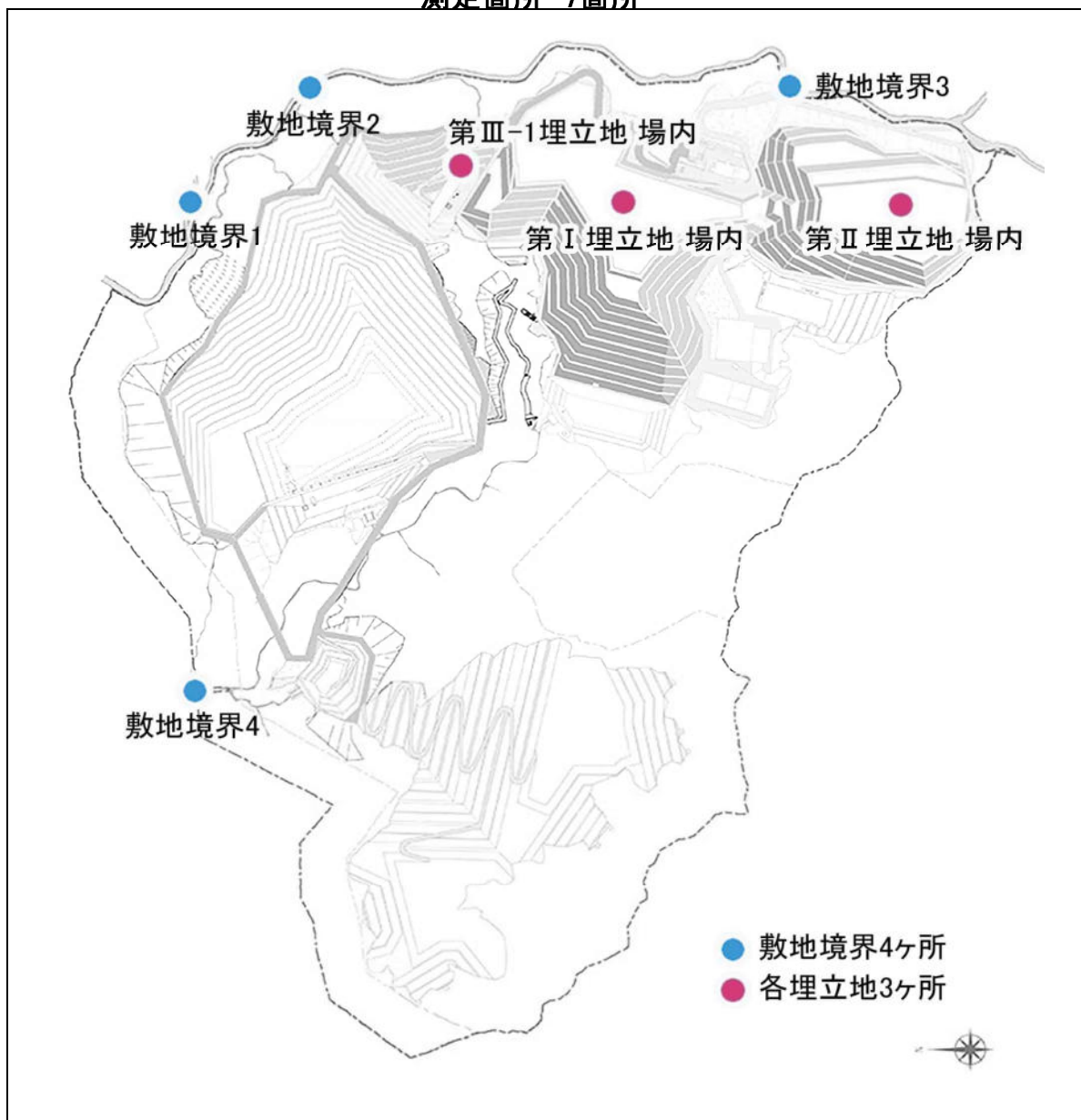
測定日：2022年 5月 18日

単位： μ Sv/h

測定地点	測定結果
敷地境界1	0.064
敷地境界2	0.069
敷地境界3	0.060
敷地境界4	0.079
第I埋立地場内	0.053
第II埋立地場内	0.038
第III-1埋立地場内	0.037

埋立エリア及び処分場周囲の空間線量率

測定箇所 7箇所



測定日 : 2022年 5月 26日

単位: $\mu\text{Sv/h}$

測定地点	測定結果
敷地境界1	0.065
敷地境界2	0.064
敷地境界3	0.058
敷地境界4	0.085
第I埋立地場内	0.061
第II埋立地場内	0.041
第III-1埋立地場内	0.047