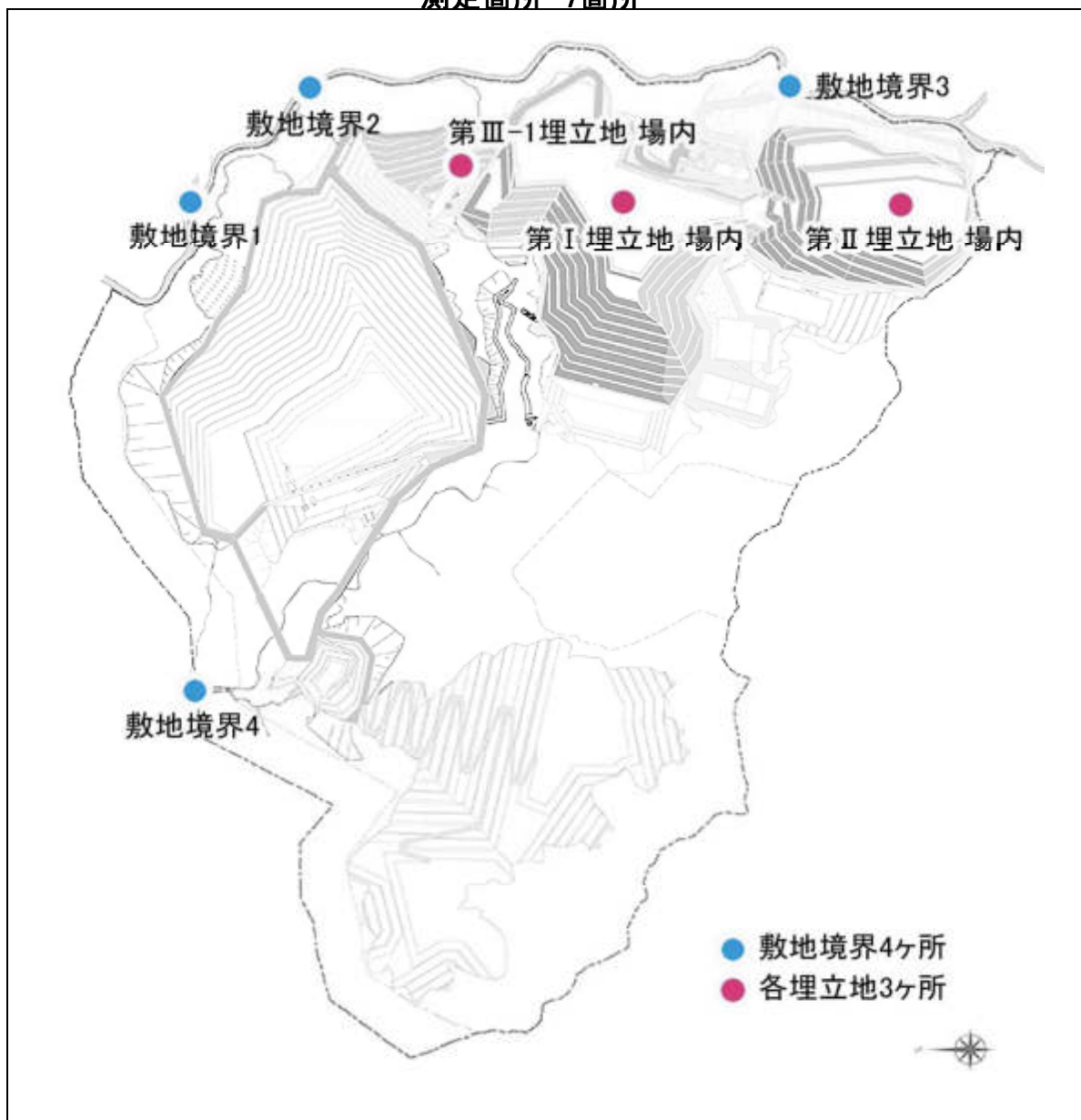


埋立エリア及び処分場周囲の空間線量率

測定箇所 7箇所



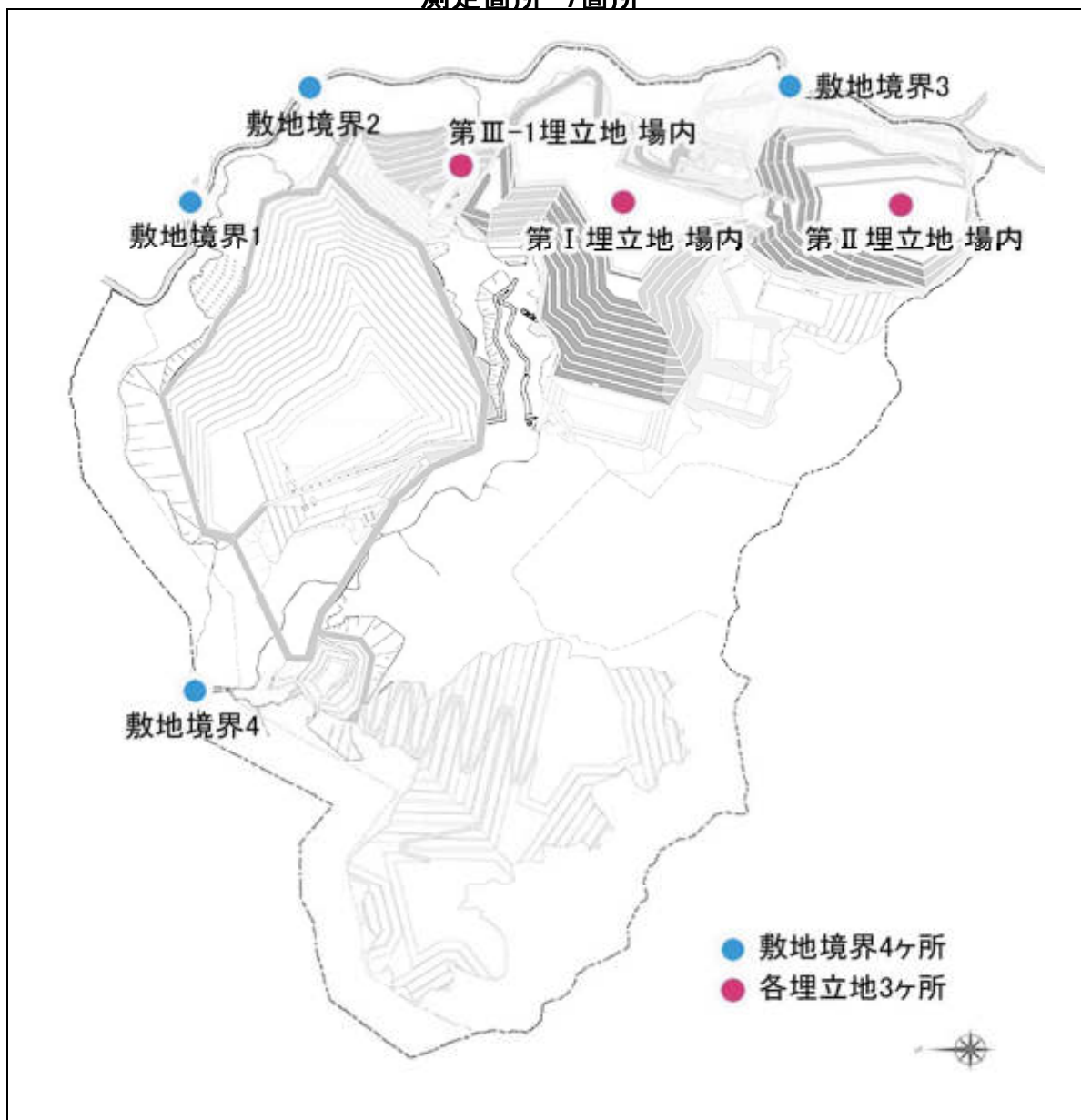
測定日：2022年 3月 1日

単位： μ Sv/h

測定地点	測定結果
敷地境界1	0.062
敷地境界2	0.065
敷地境界3	0.068
敷地境界4	0.075
第I埋立地場内	0.062
第II埋立地場内	0.057
第III-1埋立地場内	0.059

埋立エリア及び処分場周囲の空間線量率

測定箇所 7箇所



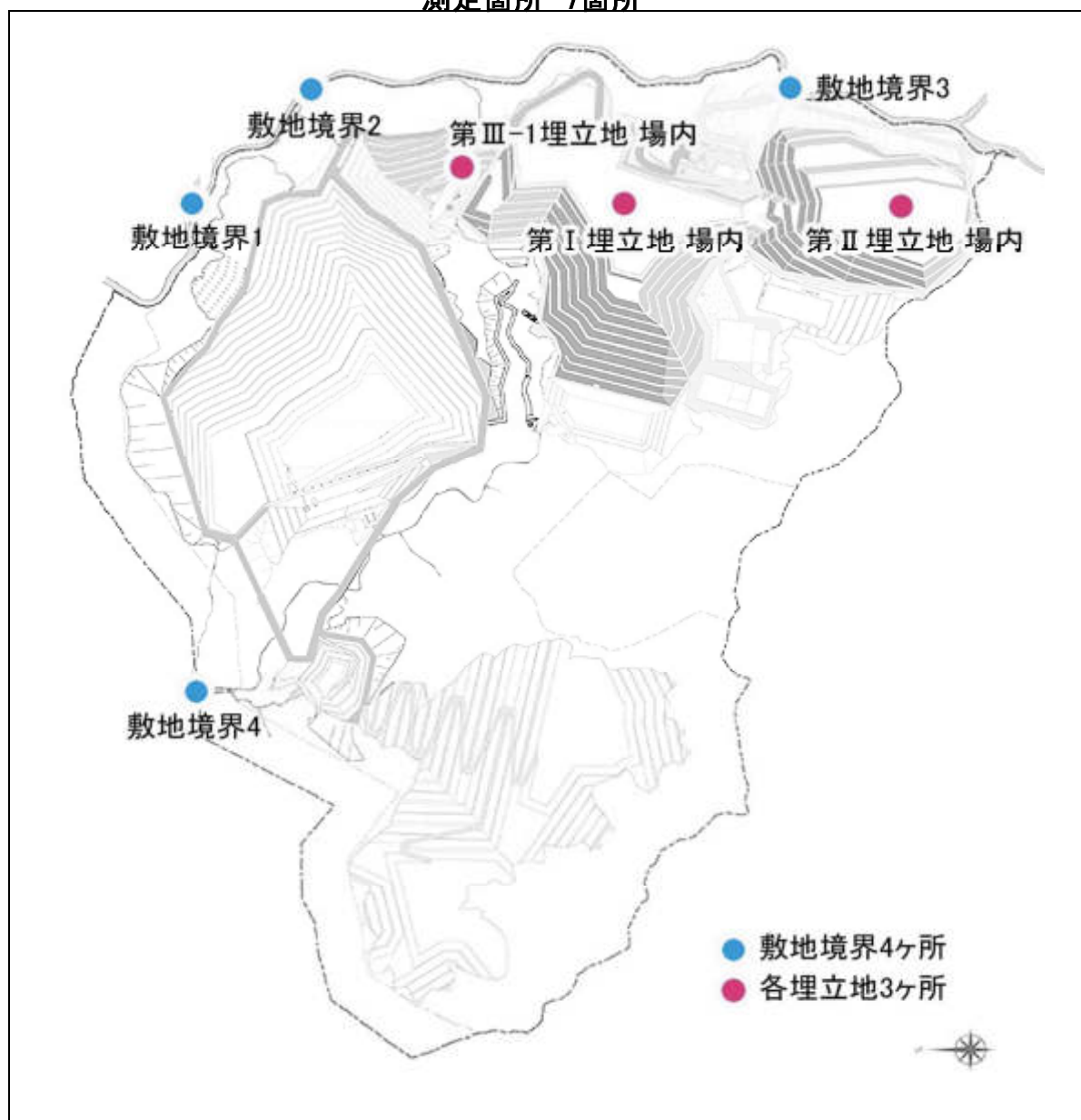
測定日：2022年 3月 10日

単位： μ Sv/h

測定地点	測定結果
敷地境界1	0.033
敷地境界2	0.029
敷地境界3	0.027
敷地境界4	0.041
第I埋立地場内	0.025
第II埋立地場内	0.032
第III-1埋立地場内	0.024

埋立エリア及び処分場周囲の空間線量率

測定箇所 7箇所



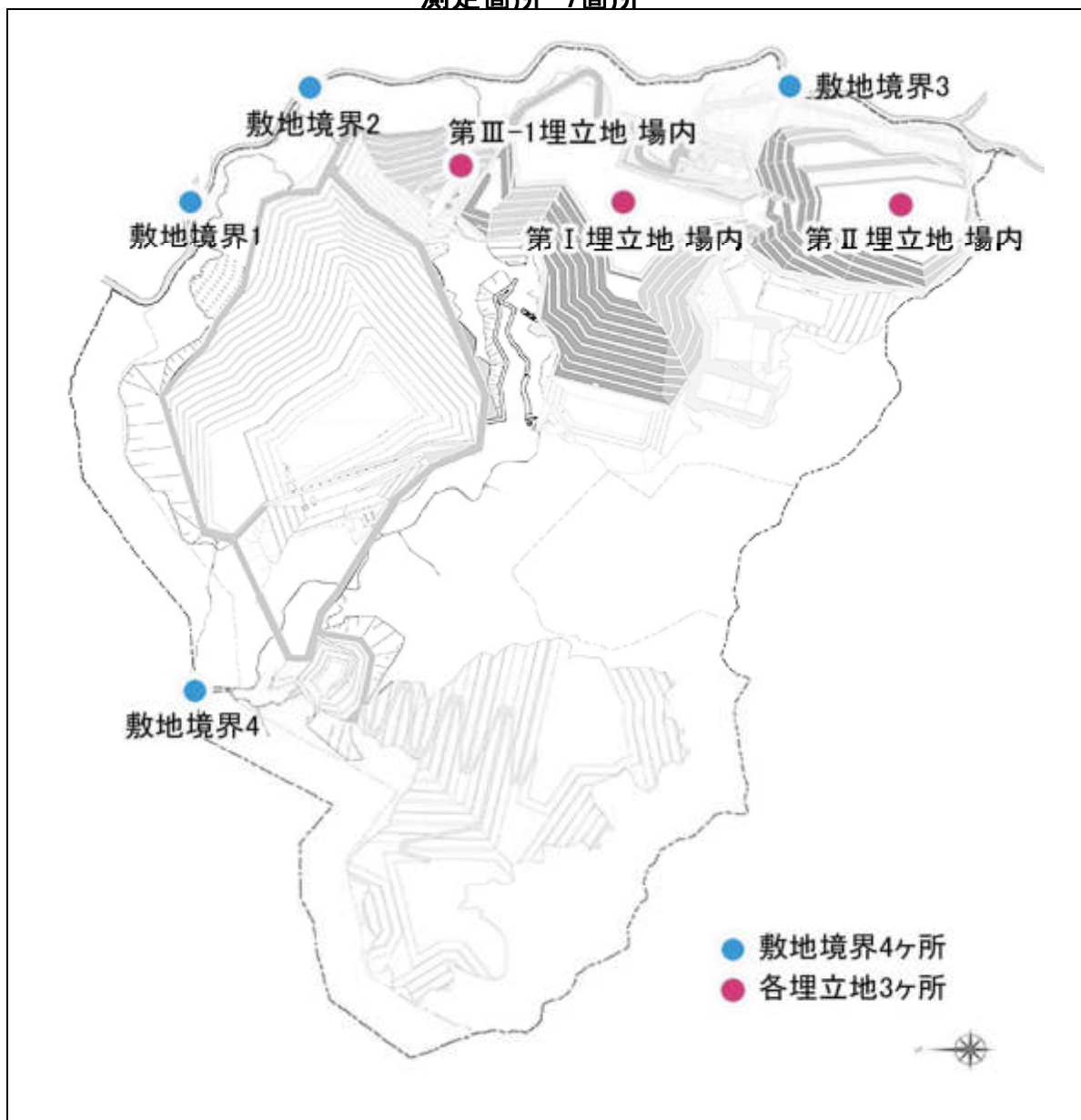
測定日：2022年 3月 16日

単位： $\mu\text{Sv/h}$

測定地点	測定結果
敷地境界1	0.072
敷地境界2	0.073
敷地境界3	0.066
敷地境界4	0.086
第I埋立地場内	0.062
第II埋立地場内	0.057
第III-1埋立地場内	0.056

埋立エリア及び処分場周囲の空間線量率

測定箇所 7箇所



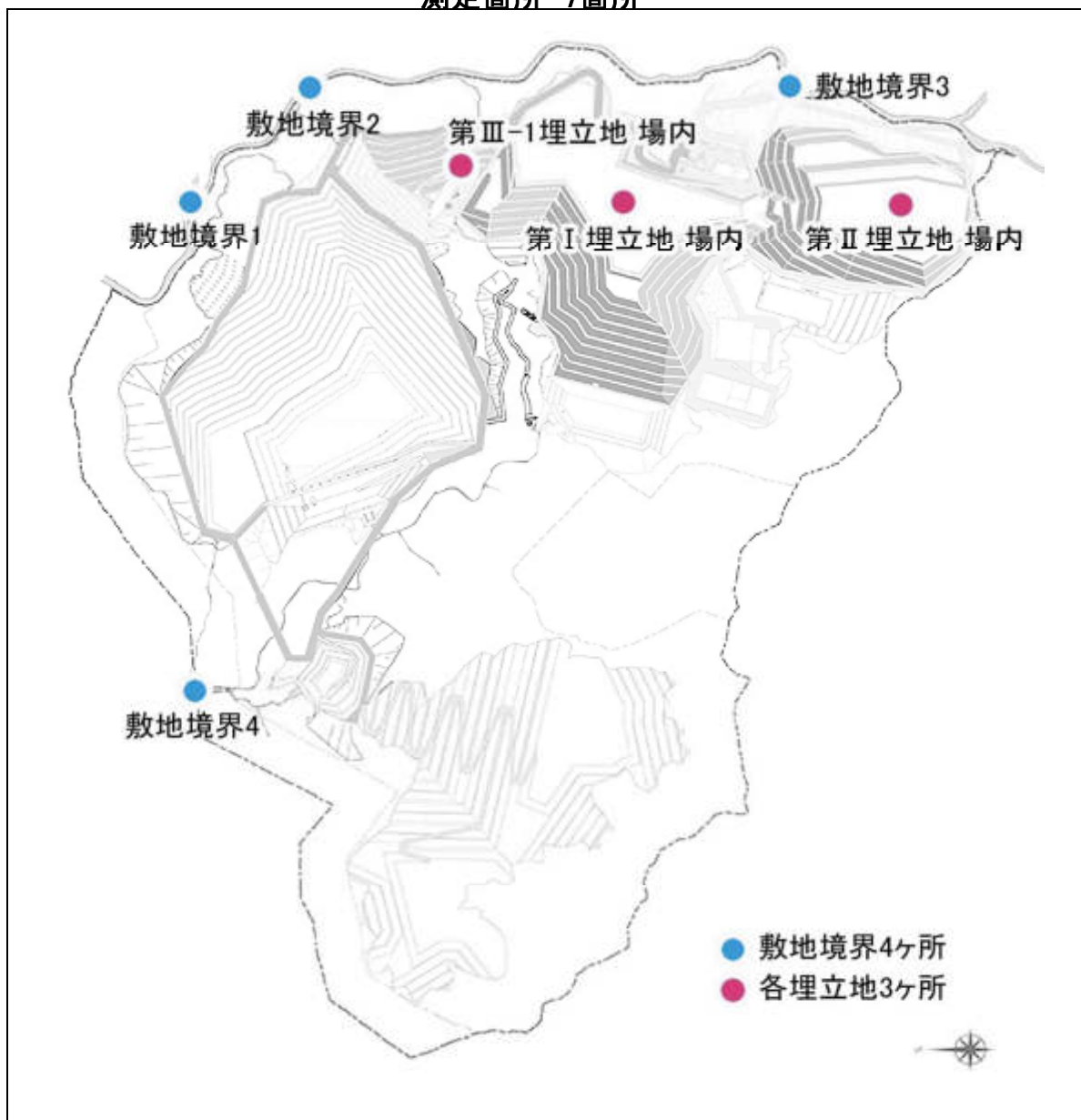
測定日：2022年 3月 24日

単位： $\mu\text{Sv/h}$

測定地点	測定結果
敷地境界1	0.062
敷地境界2	0.068
敷地境界3	0.058
敷地境界4	0.083
第I埋立地場内	0.059
第II埋立地場内	0.045
第III-1埋立地場内	0.050

埋立エリア及び処分場周囲の空間線量率

測定箇所 7箇所



測定日：2022年 3月 30日

単位： μ Sv/h

測定地点	測定結果
敷地境界1	0.065
敷地境界2	0.064
敷地境界3	0.060
敷地境界4	0.079
第I埋立地場内	0.064
第II埋立地場内	0.033
第III-1埋立地場内	0.052