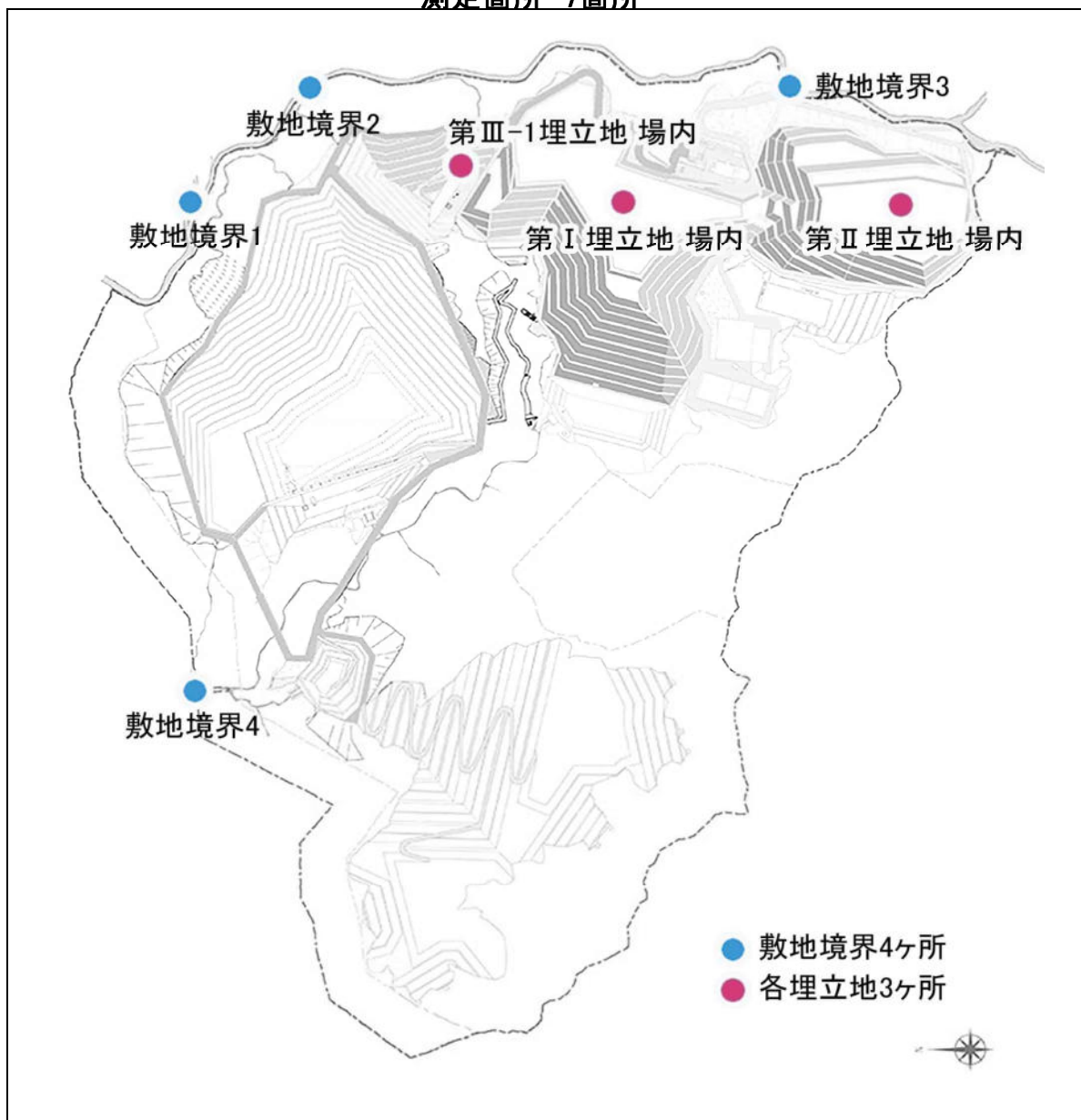


埋立エリア及び処分場周囲の空間線量率

測定箇所 7箇所



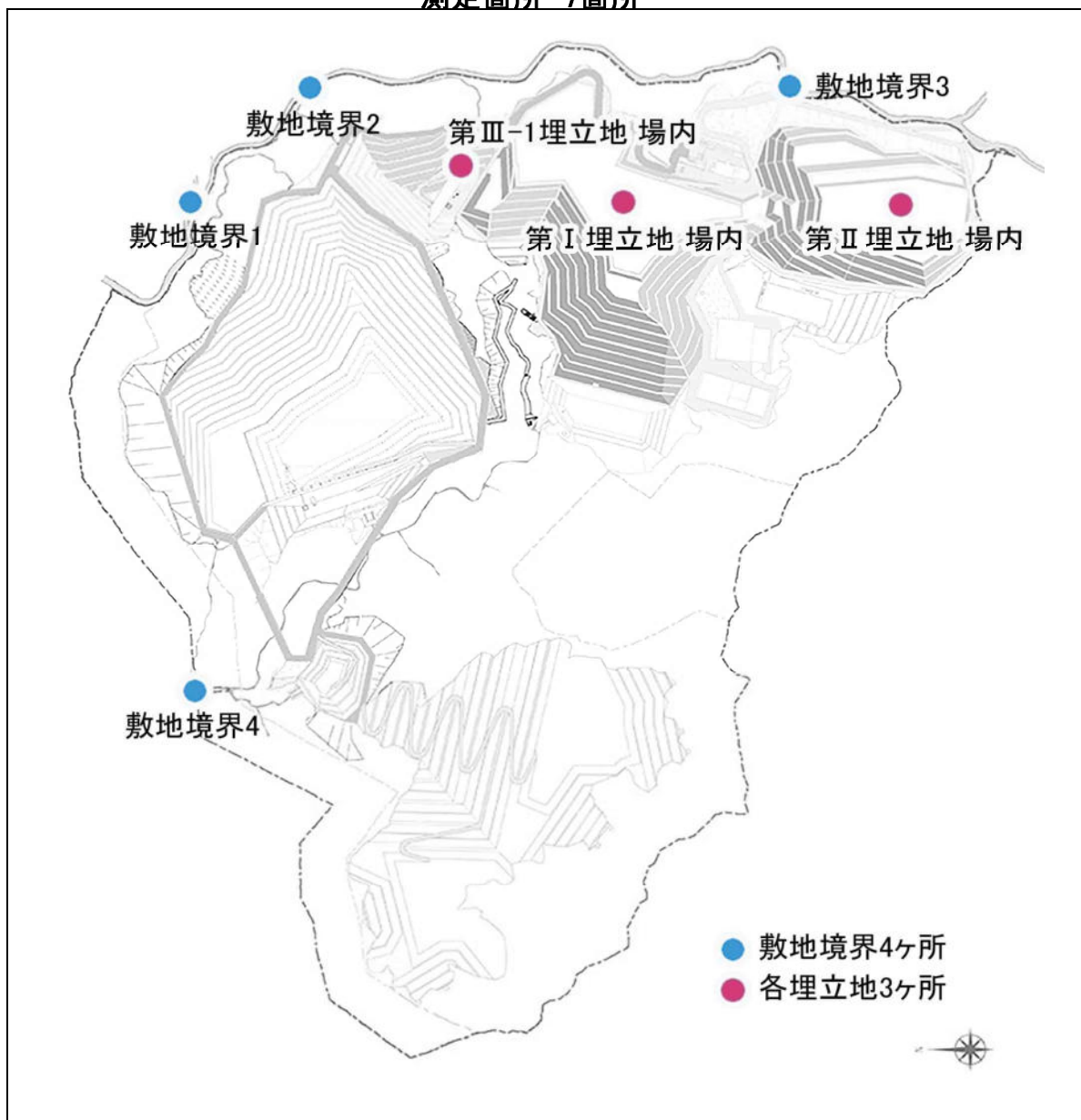
測定日：2021年 11月 2日

単位： μ Sv/h

測定地点	測定結果
敷地境界1	0.066
敷地境界2	0.069
敷地境界3	0.064
敷地境界4	0.075
第I埋立地場内	0.064
第II埋立地場内	0.047
第III-1埋立地場内	0.036

埋立エリア及び処分場周囲の空間線量率

測定箇所 7箇所



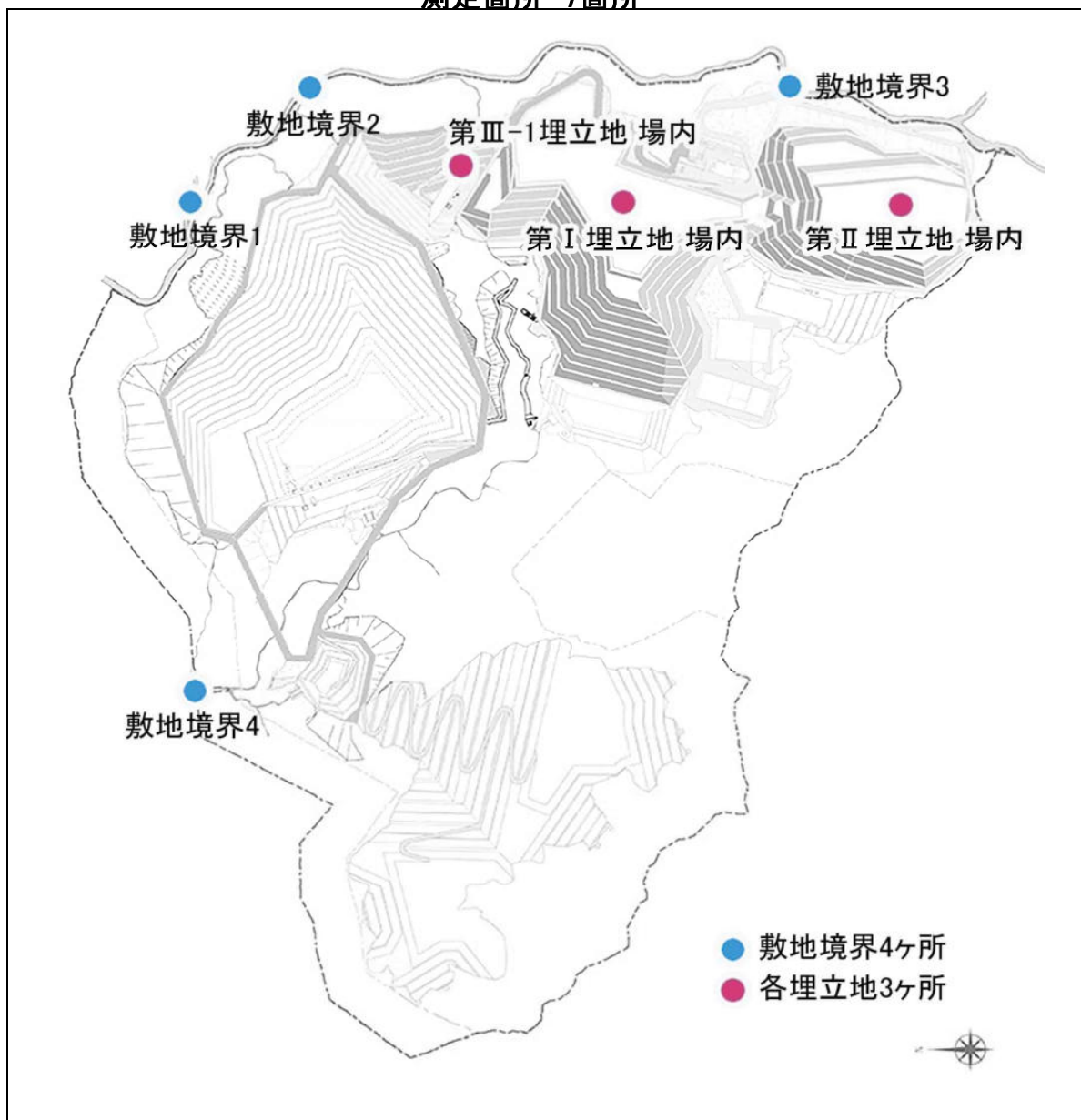
測定日：2021年 11月 8日

単位： $\mu\text{Sv/h}$

測定地点	測定結果
敷地境界1	0.064
敷地境界2	0.070
敷地境界3	0.068
敷地境界4	0.076
第I埋立地場内	0.065
第II埋立地場内	0.048
第III-1埋立地場内	0.033

埋立エリア及び処分場周囲の空間線量率

測定箇所 7箇所



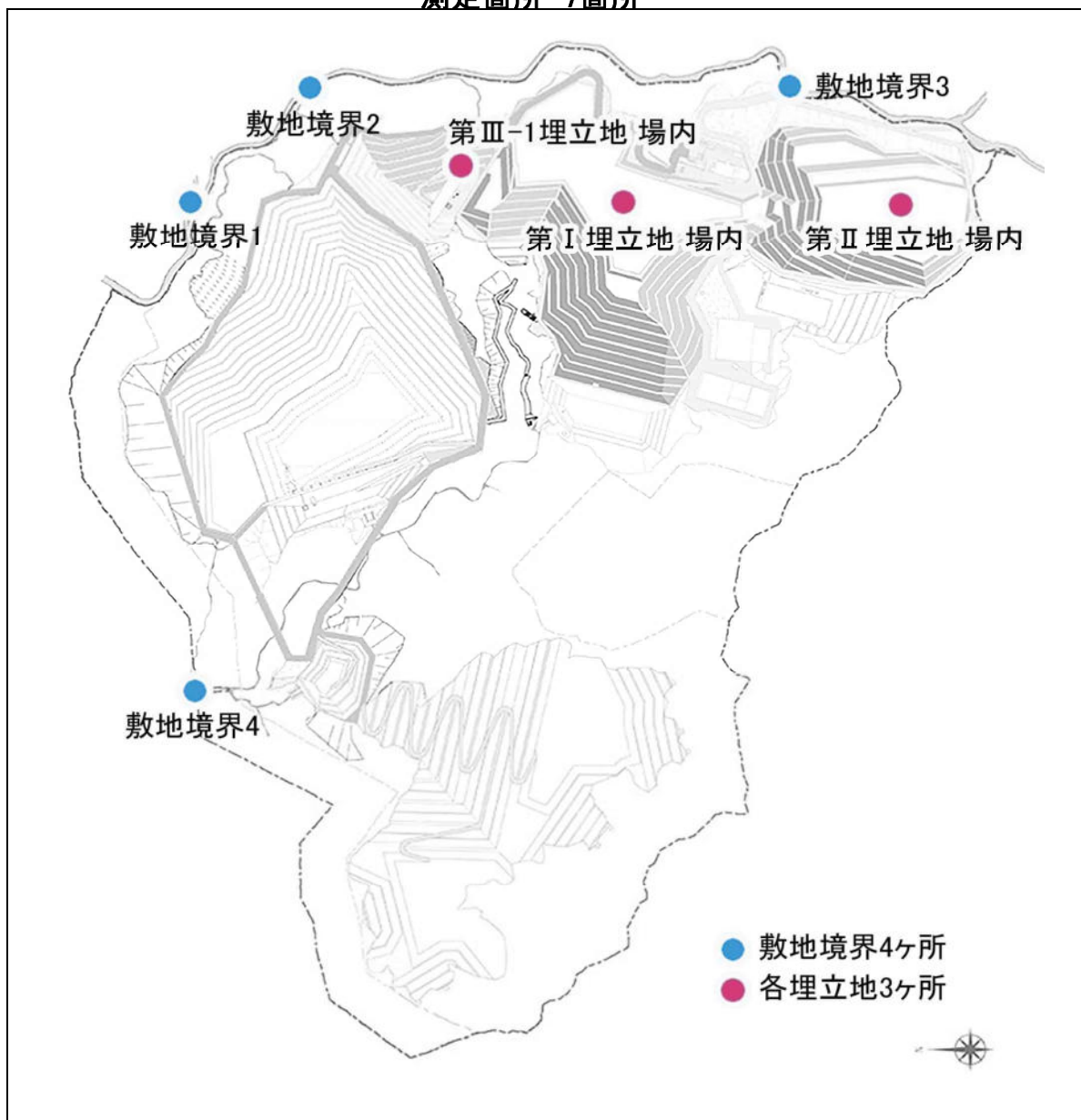
測定日：2021年 11月 16日

単位： $\mu\text{Sv/h}$

測定地点	測定結果
敷地境界1	0.062
敷地境界2	0.076
敷地境界3	0.058
敷地境界4	0.080
第I埋立地場内	0.065
第II埋立地場内	0.048
第III-1埋立地場内	0.048

埋立エリア及び処分場周囲の空間線量率

測定箇所 7箇所



測定日：2021年 11月 24日

単位： μ Sv/h

測定地点	測定結果
敷地境界1	0.062
敷地境界2	0.065
敷地境界3	0.051
敷地境界4	0.083
第I埋立地場内	0.063
第II埋立地場内	0.038
第III-1埋立地場内	0.067