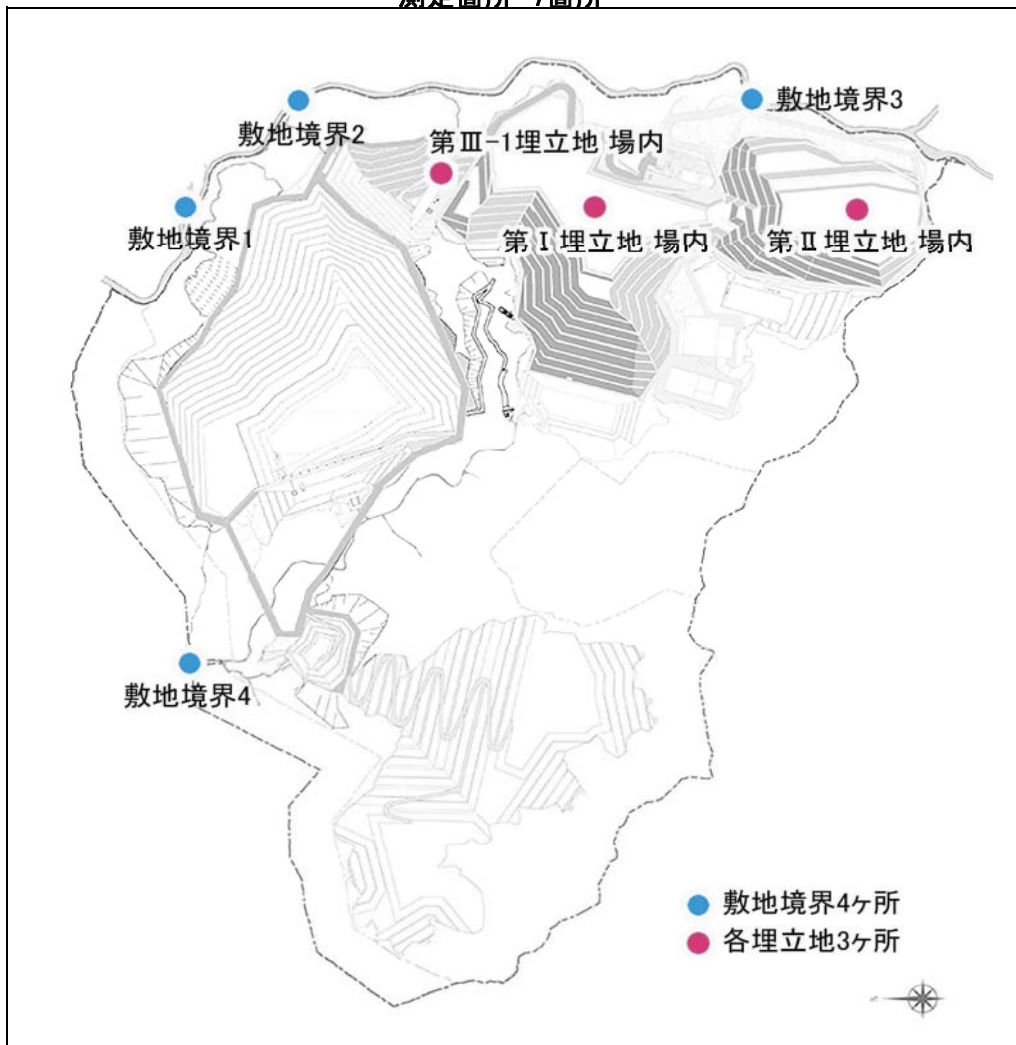


埋立エリア及び処分場周囲の空間線量率

測定箇所 7箇所



測定日：2021年4月7日

単位： $\mu\text{Sv/h}$

測定地点	測定結果
敷地境界1	0.066
敷地境界2	0.065
敷地境界3	0.056
敷地境界4	0.077
第Ⅰ埋立地場内	0.058
第Ⅱ埋立地場内	0.055
第Ⅲ-1埋立地場内	0.052

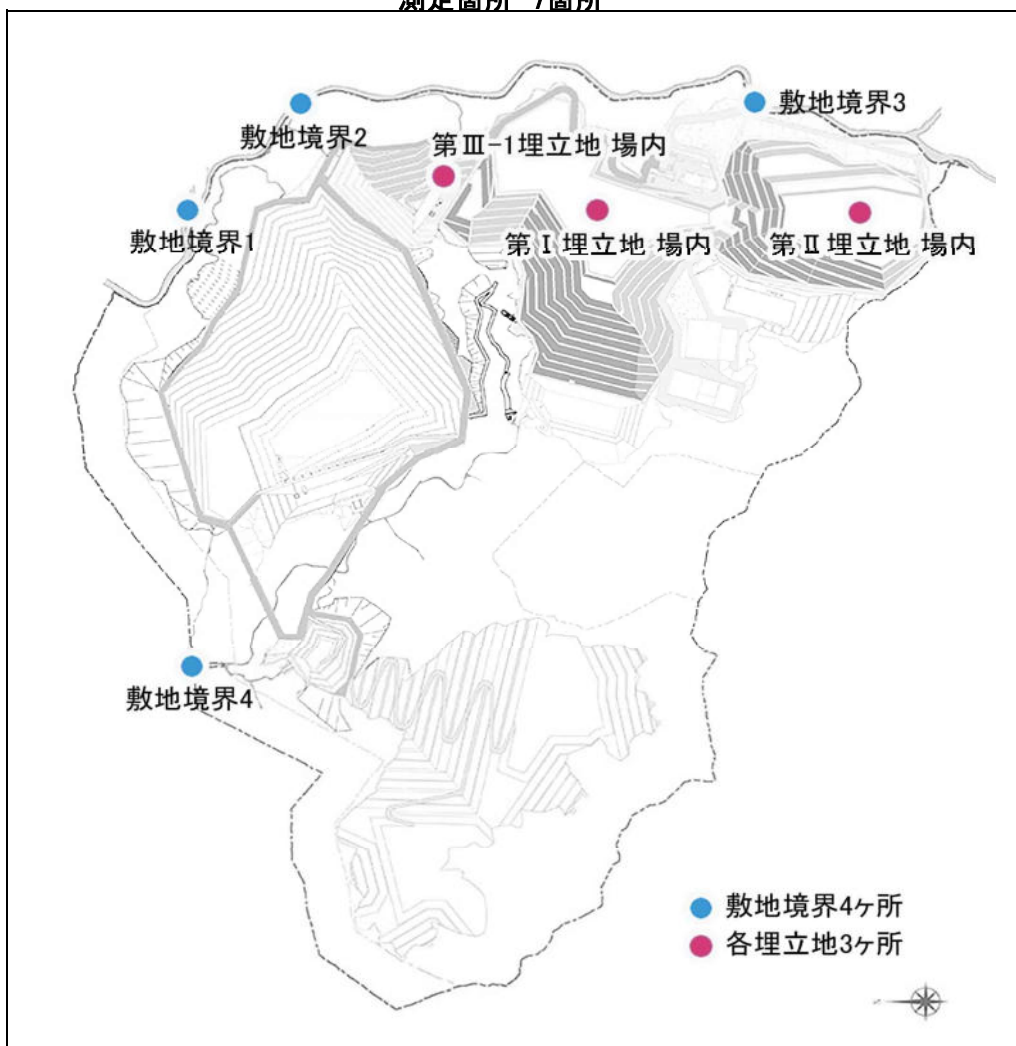
<参考> 日常生活での被ばく量との比較

※ 1ミリシーベルト (mSv) = 1,000マイクロシーベルト (μSv /時)

項目	単位	数値
胸のX線集団検診	1回	50 μSv
東京～ニューヨーク往復のフライト	往復	200 μSv
胃のX線集団検診	1回	600 μSv
一般公衆の線量限度	年間	1 mSv/年 (0.11 μSv /時)
当社計量施設(坂畑465-5) (4月7日現在)	1時間当たり	0.088 μSv /時 (ふれあいセンター)
千葉県による測定結果場所 (4月1日現在)		0.026 μSv /時
千葉県環境研究センター(千葉縣市原市)		

埋立エリア及び処分場周囲の空間線量率

測定箇所 7箇所



測定日：2021年4月14日

単位： $\mu\text{Sv/h}$

測定地点	測定結果
敷地境界1	0.073
敷地境界2	0.067
敷地境界3	0.058
敷地境界4	0.069
第I埋立地場内	0.061
第II埋立地場内	0.054
第III-1埋立地場内	0.039

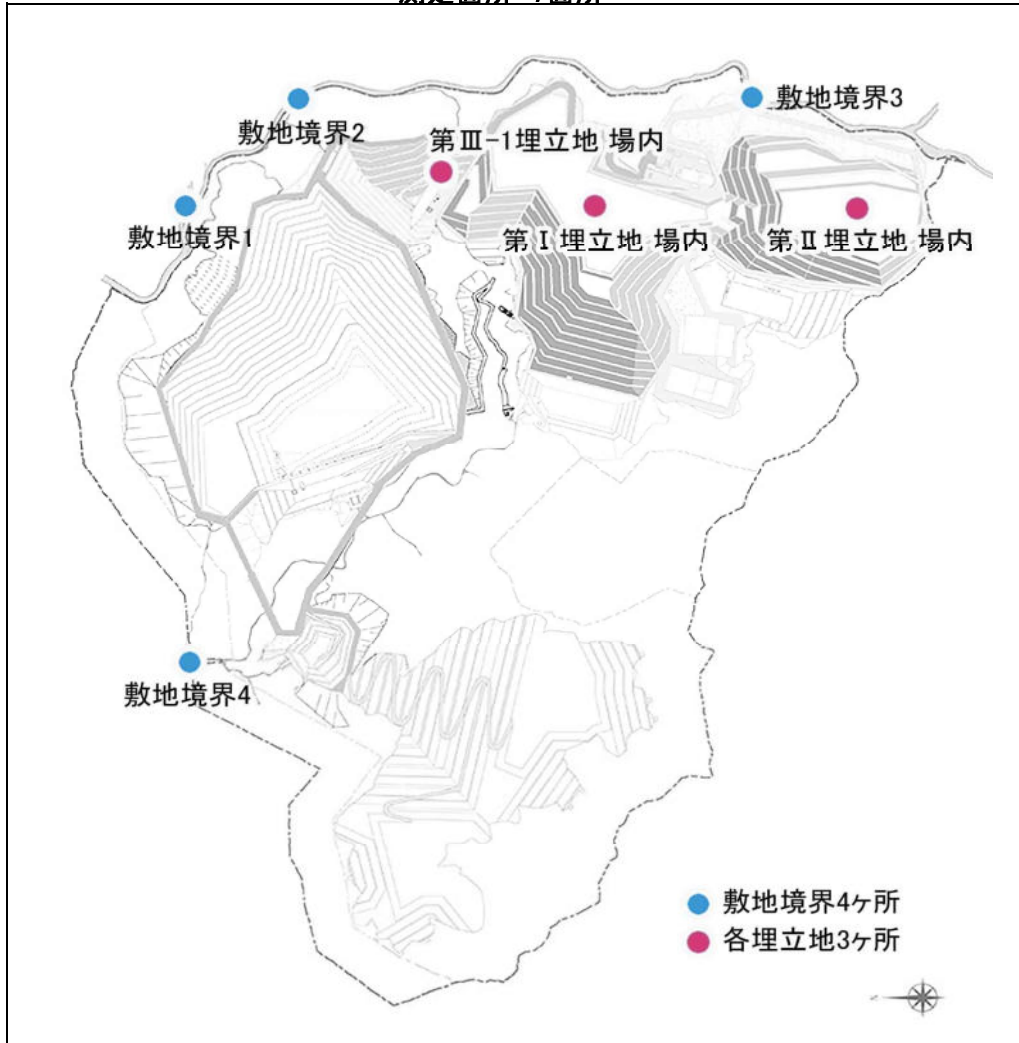
<参考> 日常生活での被ばく量との比較

※ 1ミリシーベルト (mSv) = 1,000マイクロシーベルト (μSv /時)

項目	単位	数値
胸のX線集団検診	1回	50 μSv
東京～ニューヨーク往復のフライト	往復	200 μSv
胃のX線集団検診	1回	600 μSv
一般公衆の線量限度	年間	1 mSv/年 (0.11 μSv /時)
当社計量施設(坂畑465-5) (4月7日現在)	1時間当たり	0.088 μSv /時 (ふれあいセンター)
千葉県による測定結果場所 (4月1日現在)		0.026 μSv /時
千葉県環境研究センター(千葉縣市原市)		

埋立エリア及び処分場周囲の空間線量率

測定箇所 7箇所



測定日：2021年4月21日

単位： $\mu\text{Sv/h}$

測定地点	測定結果
敷地境界1	0.063
敷地境界2	0.065
敷地境界3	0.064
敷地境界4	0.075
第Ⅰ埋立地場内	0.060
第Ⅱ埋立地場内	0.052
第Ⅲ-1埋立地場内	0.073

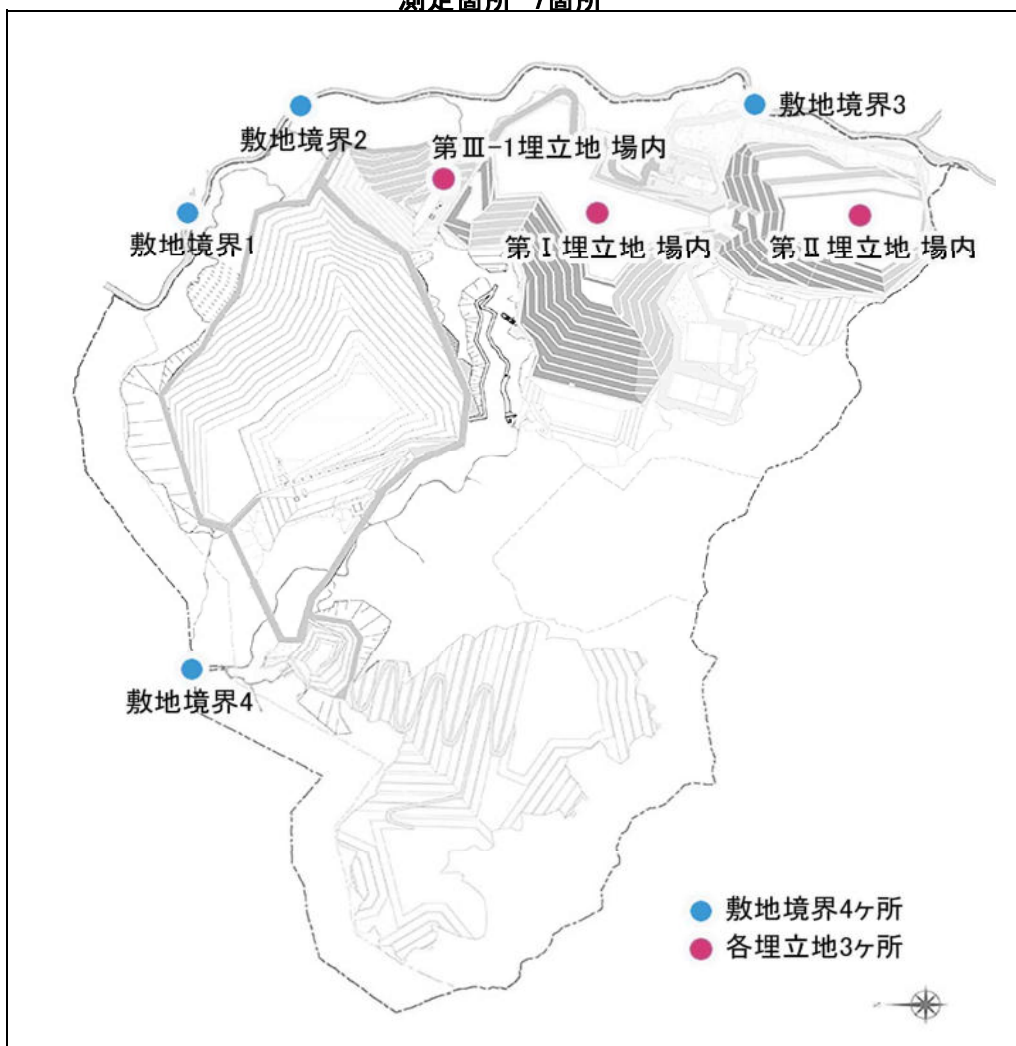
<参考> 日常生活での被ばく量との比較

※ 1ミリシーベルト (mSv) = 1,000マイクロシーベルト (μSv /時)

項目	単位	数値
胸のX線集団検診	1回	50 μSv
東京～ニューヨーク往復のフライト	往復	200 μSv
胃のX線集団検診	1回	600 μSv
一般公衆の線量限度	年間	1 mSv/年 (0.11 μSv /時)
当社計量施設(坂畑465-5) (4月7日現在)	1時間当たり	0.088 μSv /時 (ふれあいセンター)
千葉県による測定結果場所 (4月1日現在)		0.026 μSv /時
千葉県環境研究センター(千葉縣市原市)		

埋立エリア及び処分場周囲の空間線量率

測定箇所 7箇所



測定日：2021年4月28日

単位： $\mu\text{Sv/h}$

測定地点	測定結果
敷地境界1	0.067
敷地境界2	0.070
敷地境界3	0.058
敷地境界4	0.070
第Ⅰ埋立地場内	0.060
第Ⅱ埋立地場内	0.057
第Ⅲ-1埋立地場内	0.054

<参考> 日常生活での被ばく量との比較

※ 1ミリシーベルト (mSv) = 1,000マイクロシーベルト (μSv /時)

項目	単位	数値
胸のX線集団検診	1回	50 μSv
東京～ニューヨーク往復のフライト	往復	200 μSv
胃のX線集団検診	1回	600 μSv
一般公衆の線量限度	年間	1 mSv/年 (0.11 μSv /時)
当社計量施設(坂畑465-5) (4月7日現在)	1時間当たり	0.088 μSv /時 (ふれあいセンター)
千葉県による測定結果場所 (4月1日現在)		0.026 μSv /時
千葉県環境研究センター(千葉縣市原市)		