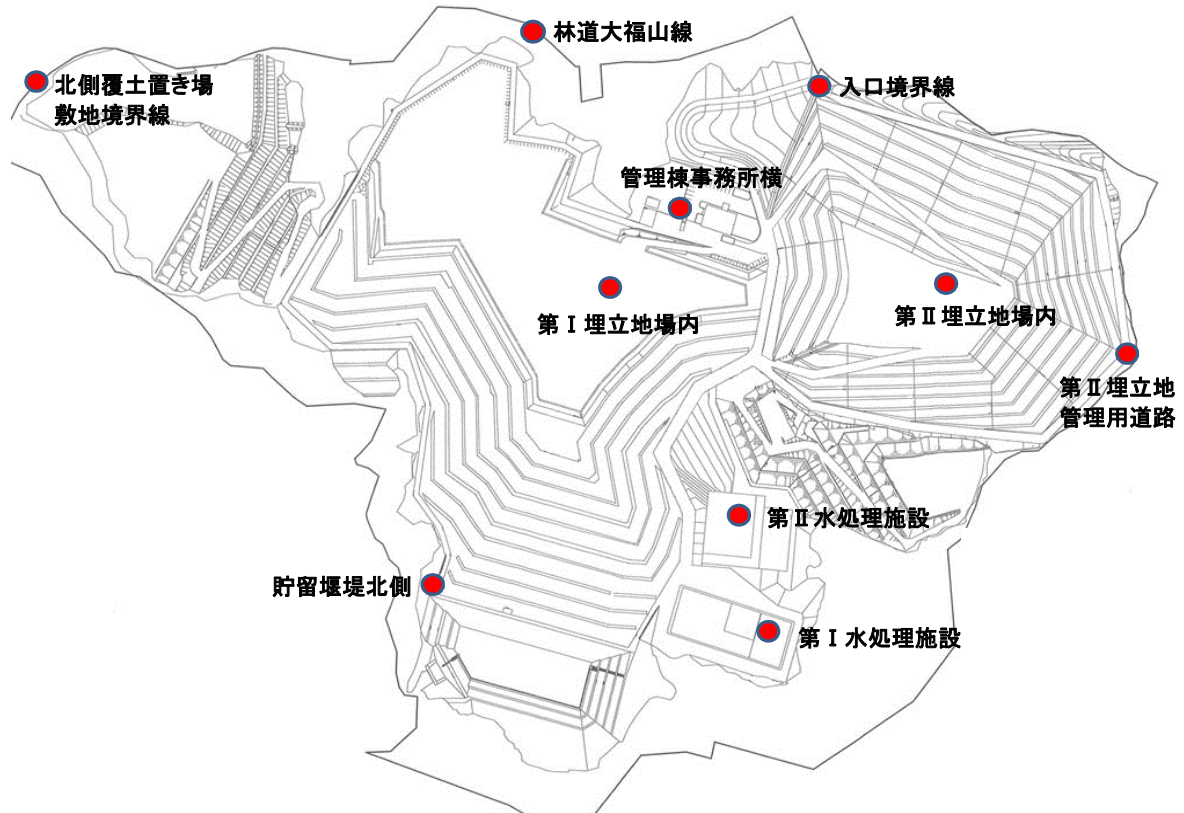


## 埋立エリア及び処分場周囲の空間線量率 測定箇所 10箇所



測定日：2020年11月5日

単位： $\mu\text{Sv/h}$

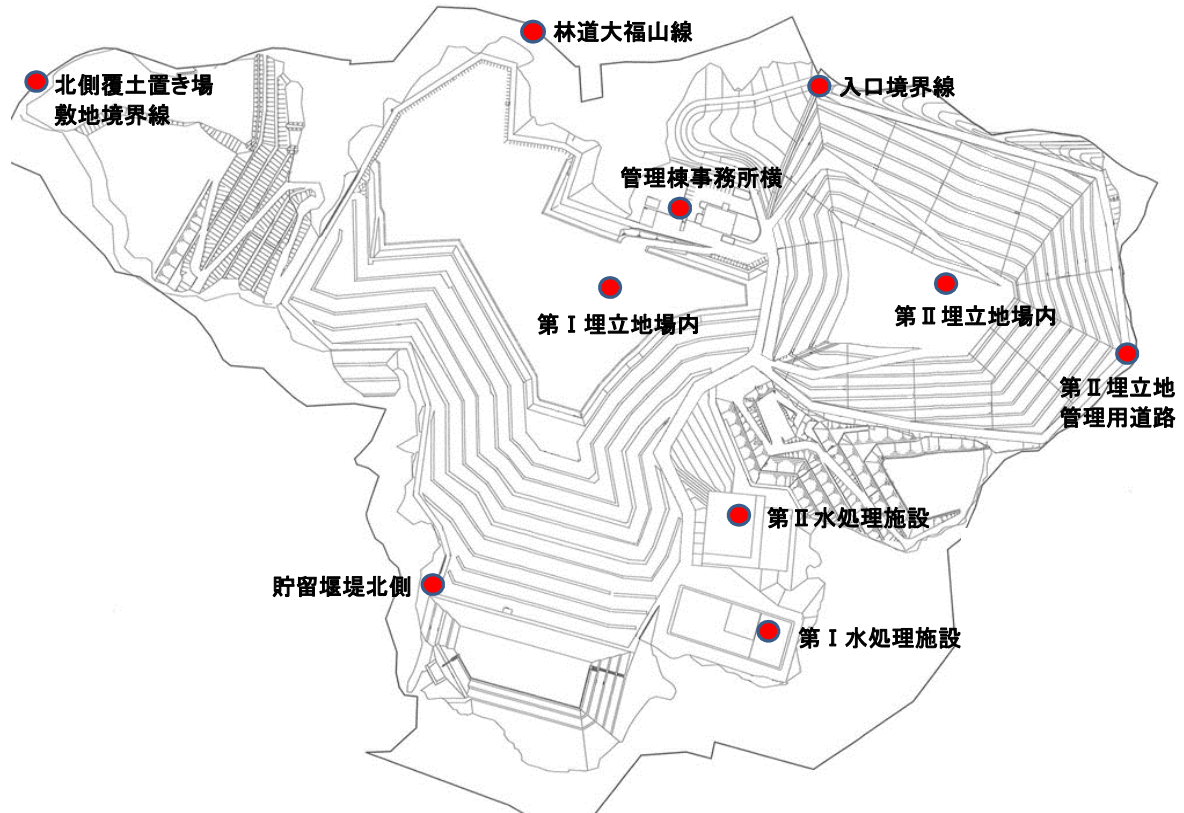
測定地点	測定結果
入口境界線	0.062
管理棟事務所横	0.055
第I埋立地場内	0.055
第II埋立地場内	0.063
第II埋立地管理用道路	0.055
第I水処理施設	0.050
第II水処理施設	0.032
貯留堰堤北側	0.052
林道大福山線	0.063
北側覆土置き場敷地境界線	0.064

<参考> 日常生活での被ばく量との比較

※ 1ミリシーベルト (mSv) = 1,000マイクロシーベルト ( $\mu\text{Sv}$ /時)

項目	単位	数値
胸のX線集団検診	1回	50 $\mu\text{Sv}$
東京～ニューヨーク往復のフライト	往復	200 $\mu\text{Sv}$
胃のX線集団検診	1回	600 $\mu\text{Sv}$
一般公衆の線量限度	年間	1 mSv/年
当社計量施設 (坂畑465-5) (11月5日現在)	1時間当たり	0.086 $\mu\text{Sv}$ /時 (ふれあいセンター)
千葉県による測定結果場所 (11月1日現在)		0.027 $\mu\text{Sv}$ /時
千葉県環境研究センター (千葉縣市原市)		

## 埋立エリア及び処分場周囲の空間線量率 測定箇所 10箇所



測定日：2020年11月11日

単位： $\mu\text{Sv/h}$

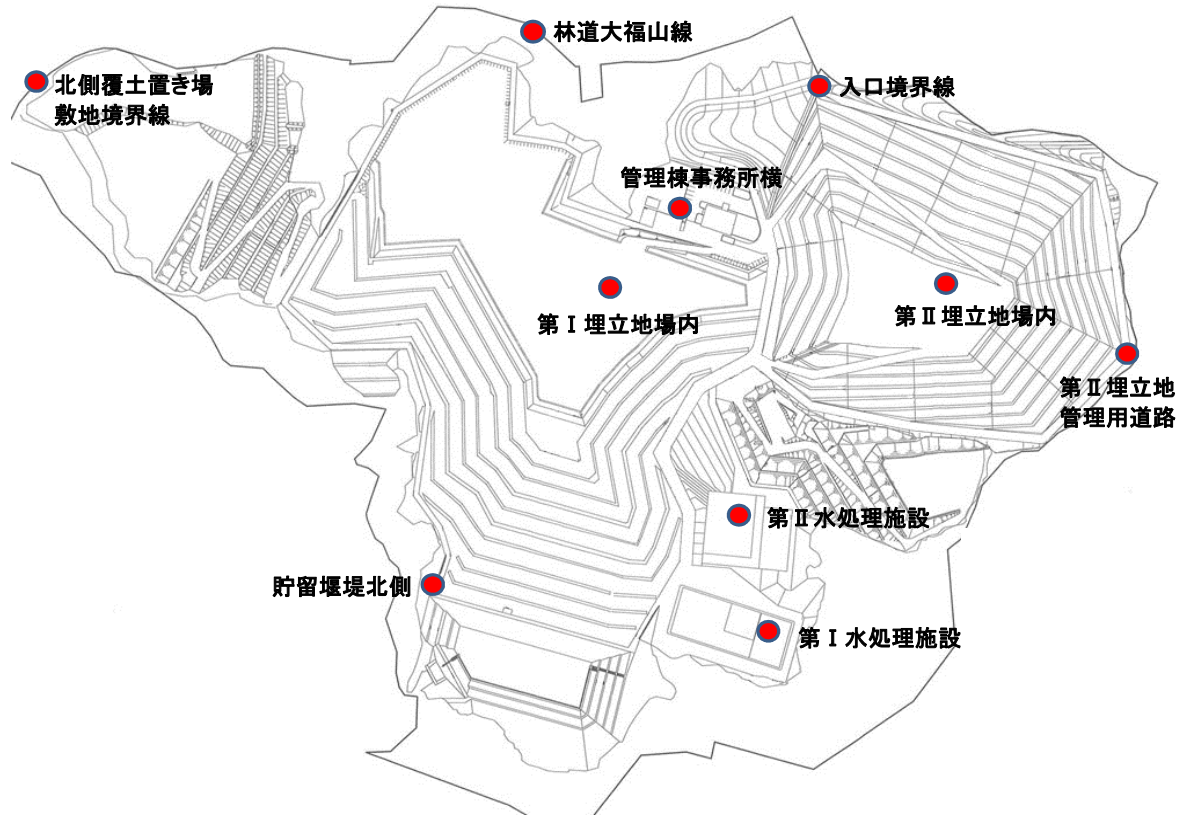
測定地点	測定結果
入口境界線	0.063
管理棟事務所横	0.062
第I埋立地場内	0.063
第II埋立地場内	0.061
第II埋立地管理用道路	0.053
第I水処理施設	0.051
第II水処理施設	0.035
貯留堰堤北側	0.064
林道大福山線	0.075
北側覆土置き場敷地境界線	0.082

<参考> 日常生活での被ばく量との比較

※ 1ミリシーベルト (mSv) = 1,000マイクロシーベルト ( $\mu\text{Sv}$ /時)

項目	単位	数値
胸のX線集団検診	1回	50 $\mu\text{Sv}$
東京～ニューヨーク往復のフライト	往復	200 $\mu\text{Sv}$
胃のX線集団検診	1回	600 $\mu\text{Sv}$
一般公衆の線量限度	年間	1 mSv/年
当社計量施設(坂畑465-5) (11月5日現在)	1時間当たり	0.086 $\mu\text{Sv}$ /時 (ふれあいセンター)
千葉県による測定結果場所 (11月1日現在)		0.027 $\mu\text{Sv}$ /時
千葉県環境研究センター(千葉縣市原市)		

## 埋立エリア及び処分場周囲の空間線量率 測定箇所 10箇所



測定日：2020年11月17日

単位： $\mu\text{Sv/h}$

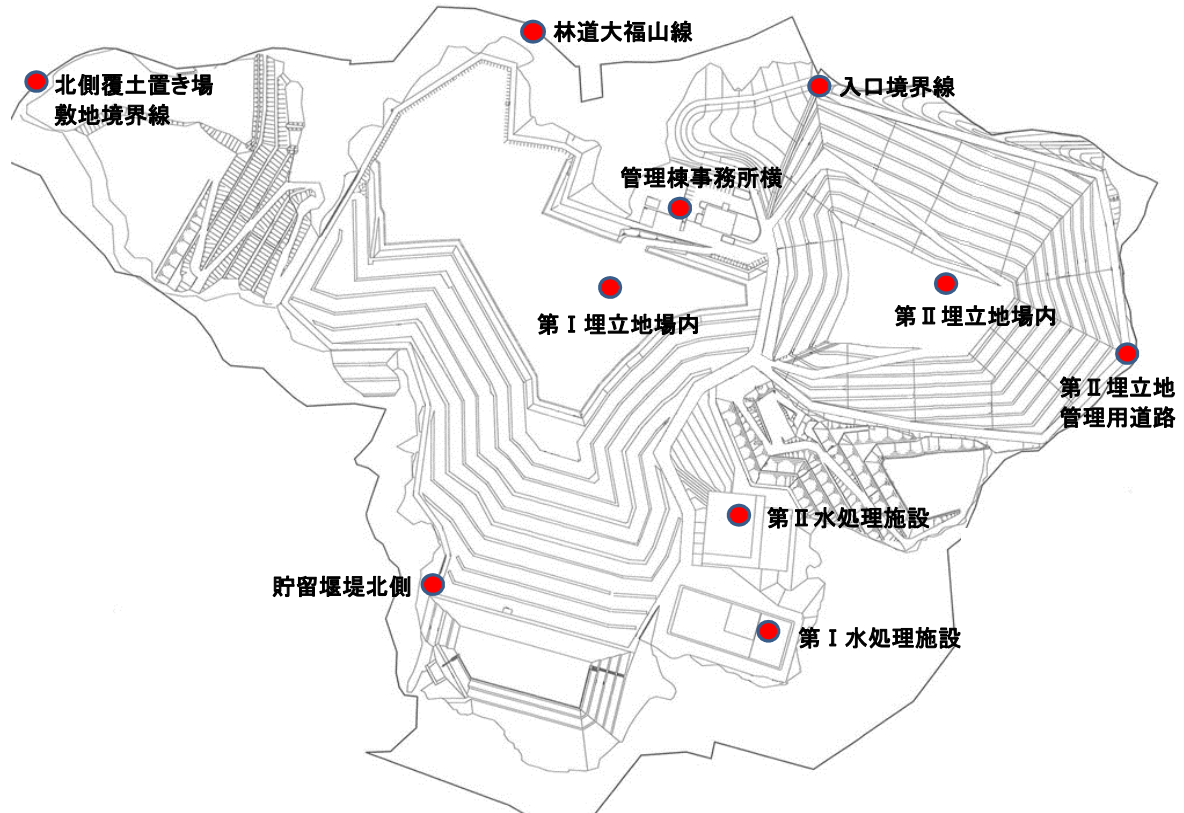
測定地点	測定結果
入口境界線	0.064
管理棟事務所横	0.059
第Ⅰ埋立地場内	0.060
第Ⅱ埋立地場内	0.057
第Ⅱ埋立地管理用道路	0.053
第Ⅰ水処理施設	0.048
第Ⅱ水処理施設	0.058
貯留堰堤北側	0.063
林道大福山線	0.068
北側覆土置き場敷地境界線	0.080

<参考> 日常生活での被ばく量との比較

※ 1ミリシーベルト (mSv) = 1,000マイクロシーベルト ( $\mu\text{Sv}$ /時)

項目	単位	数値
胸のX線集団検診	1回	50 $\mu\text{Sv}$
東京～ニューヨーク往復のフライト	往復	200 $\mu\text{Sv}$
胃のX線集団検診	1回	600 $\mu\text{Sv}$
一般公衆の線量限度	年間	1 mSv/年
当社計量施設 (坂畑465-5) (11月5日現在)	1時間当たり	0.086 $\mu\text{Sv}$ /時 (ふれあいセンター)
千葉県による測定結果場所 (11月1日現在)		0.027 $\mu\text{Sv}$ /時
千葉県環境研究センター (千葉縣市原市)		

## 埋立エリア及び処分場周囲の空間線量率 測定箇所 10箇所



測定日：2020年11月26日

単位： $\mu\text{Sv/h}$

測定地点	測定結果
入口境界線	0.070
管理棟事務所横	0.054
第I埋立地場内	0.055
第II埋立地場内	0.056
第II埋立地管理用道路	0.055
第I水処理施設	0.055
第II水処理施設	0.039
貯留堰堤北側	0.059
林道大福山線	0.066
北側覆土置き場敷地境界線	0.066

<参考> 日常生活での被ばく量との比較

※ 1ミリシーベルト (mSv) = 1,000マイクロシーベルト ( $\mu\text{Sv}$ /時)

項目	単位	数値
胸のX線集団検診	1回	50 $\mu\text{Sv}$
東京～ニューヨーク往復のフライト	往復	200 $\mu\text{Sv}$
胃のX線集団検診	1回	600 $\mu\text{Sv}$
一般公衆の線量限度	年間	1 mSv/年
当社計量施設 (坂畑465-5) (11月5日現在)	1時間当たり	0.086 $\mu\text{Sv}$ /時 (ふれあいセンター)
千葉県による測定結果場所 (11月1日現在)		0.027 $\mu\text{Sv}$ /時
千葉県環境研究センター (千葉縣市原市)		