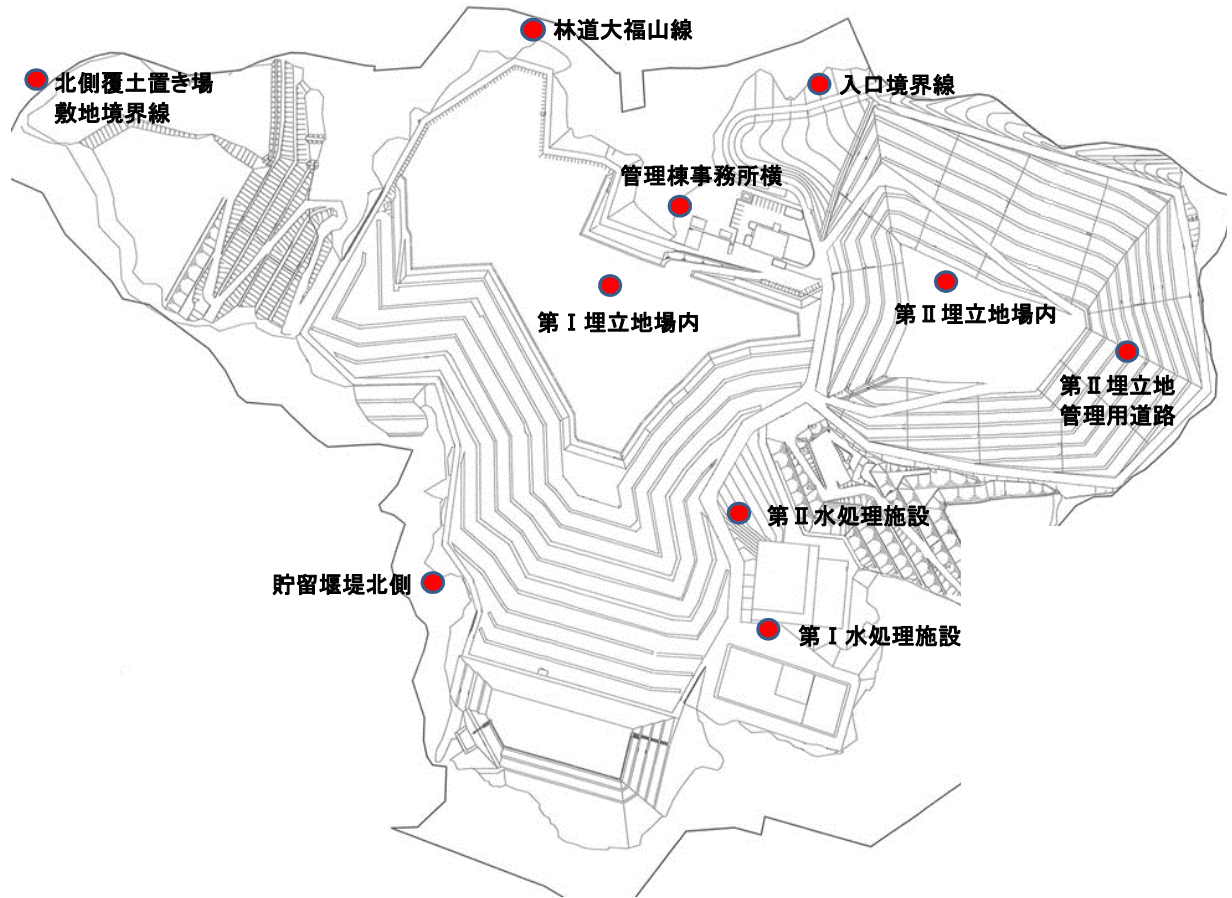


埋立エリア及び処分場周囲の空間線量率 測定箇所 10箇所



測定日：5月1日

単位：μSv/h

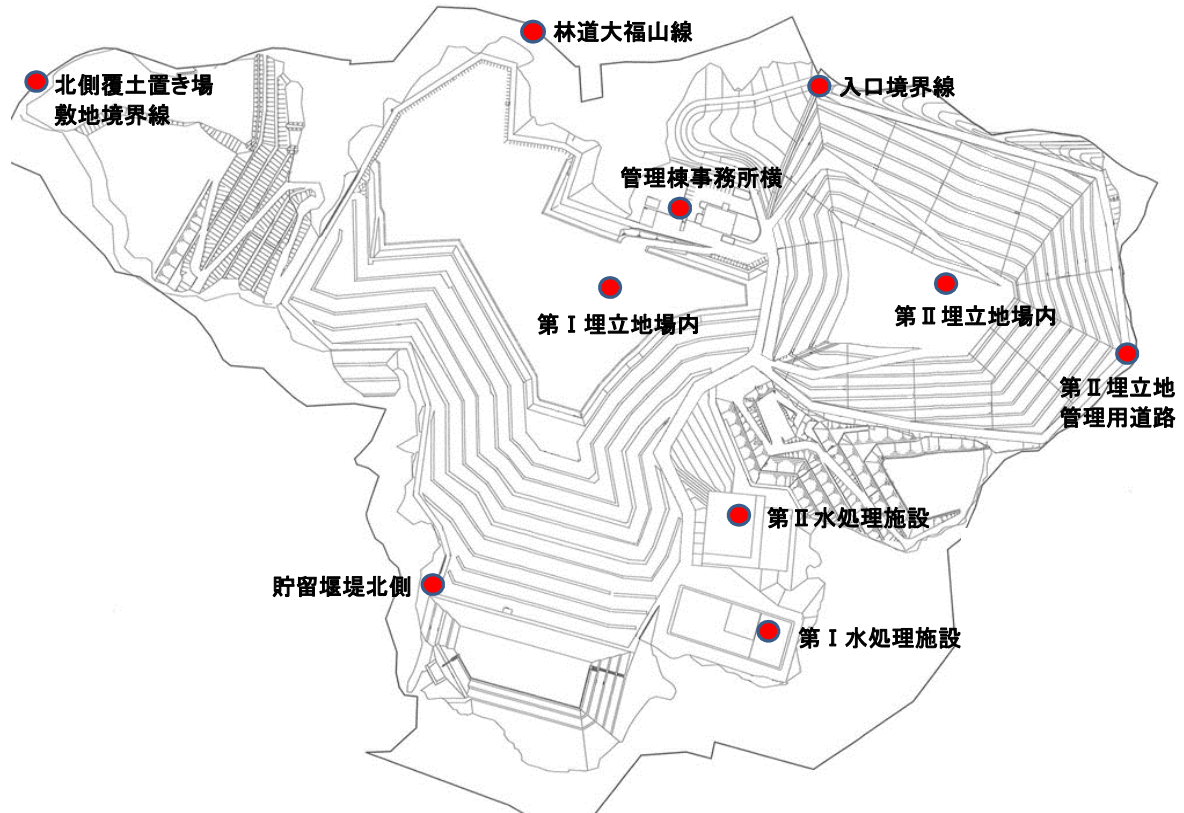
測定地点	測定結果
入口境界線	0.065
管理棟事務所横	0.055
第I埋立地場内	0.059
第II埋立地場内	0.039
第II埋立地管理用道路	0.054
第I水処理施設	0.051
第II水処理施設	0.037
貯留堰堤北側	0.061
林道大福山線	0.071
北側覆土置き場敷地境界線	0.070

<参考> 日常生活での被ばく量との比較

※ 1ミリシーベルト (mSv) = 1,000マイクロシーベルト (μSv/時)

項目	単位	数値
胸のX線集団検診	1回	50 μSv
東京～ニューヨーク往復のフライト	往復	200 μSv
胃のX線集団検診	1回	600 μSv
一般公衆の線量限度	年間	1 mSv/年
当社計量施設 (坂畑465-5) (5月1日現在)	1時間当たり	0.082 μSv/時 (ふれあいセンター)
千葉県による測定結果場所 (5月1日現在)		0.031 μSv/時
千葉県環境研究センター (千葉縣市原市)		

埋立エリア及び処分場周囲の空間線量率 測定箇所 10箇所



測定日：5月8日

単位：μSv/h

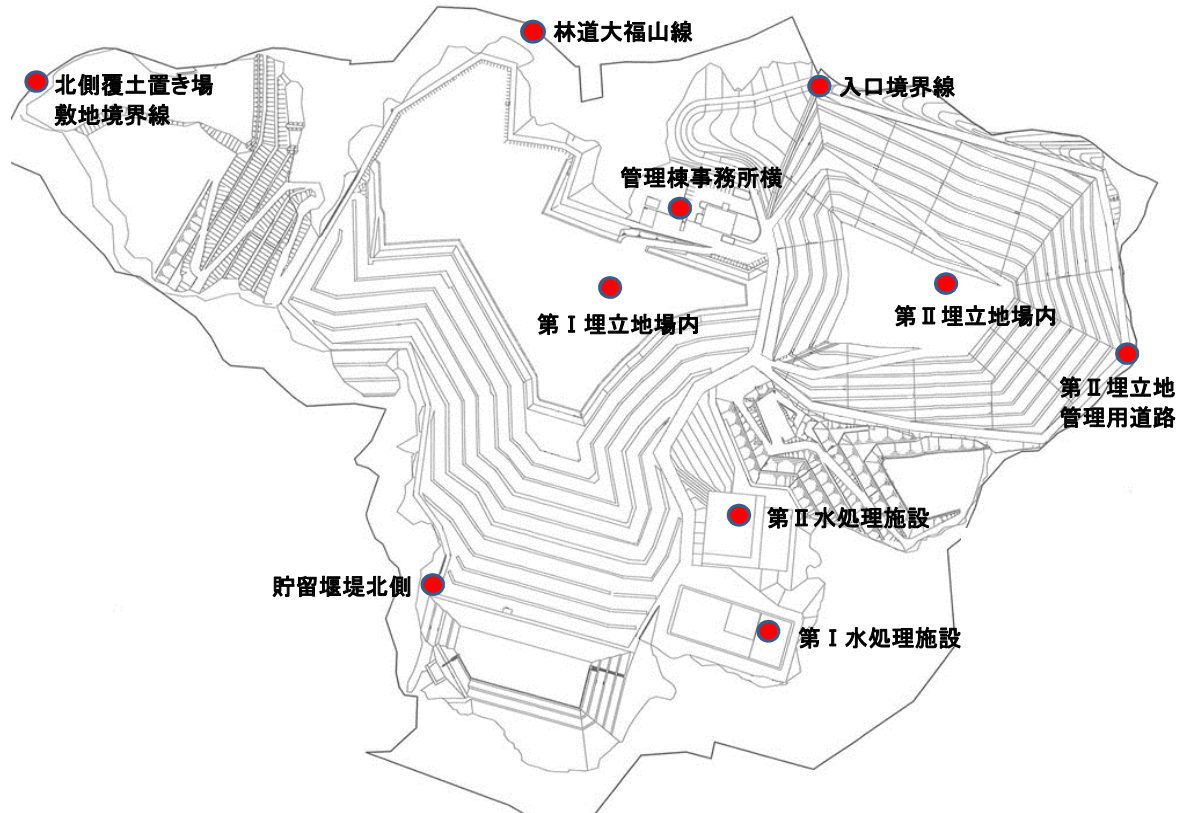
測定地点	測定結果
入口境界線	0.067
管理棟事務所横	0.059
第I埋立地場内	0.057
第II埋立地場内	0.044
第II埋立地管理用道路	0.057
第I水処理施設	0.049
第II水処理施設	0.040
貯留堰堤北側	0.064
林道大福山線	0.072
北側覆土置き場敷地境界線	0.069

<参考> 日常生活での被ばく量との比較

※ 1ミリシーベルト (mSv) = 1,000マイクロシーベルト (μSv/時)

項目	単位	数値
胸のX線集団検診	1回	50 μSv
東京～ニューヨーク往復のフライト	往復	200 μSv
胃のX線集団検診	1回	600 μSv
一般公衆の線量限度	年間	1 mSv/年
当社計量施設 (坂畑465-5) (5月1日現在)	1時間当たり	0.082 μSv/時 (ふれあいセンター)
千葉県による測定結果場所 (5月1日現在)		0.031 μSv/時
千葉県環境研究センター (千葉縣市原市)		

埋立エリア及び処分場周囲の空間線量率 測定箇所 10箇所



測定日：5月11日

単位：μSv/h

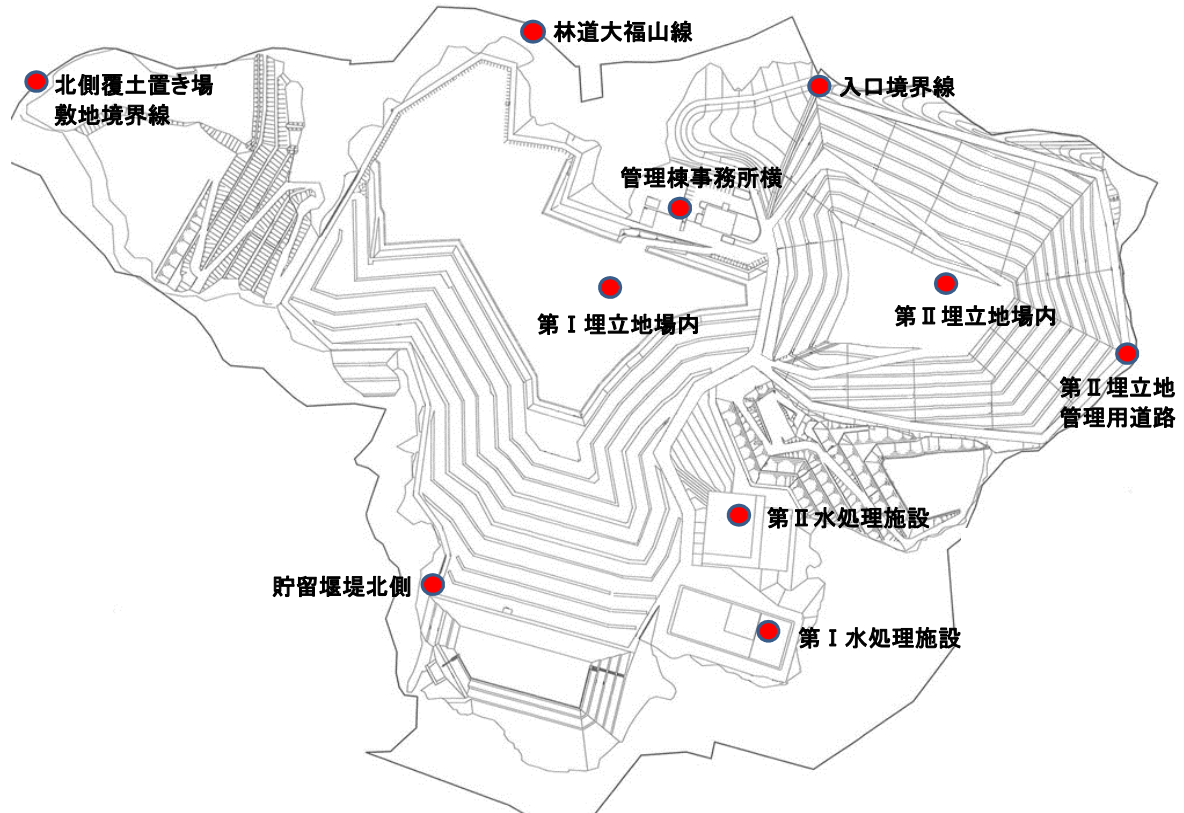
測定地点	測定結果
入口境界線	0.063
管理棟事務所横	0.058
第I埋立地場内	0.056
第II埋立地場内	0.043
第II埋立地管理用道路	0.057
第I水処理施設	0.043
第II水処理施設	0.041
貯留堰堤北側	0.060
林道大福山線	0.071
北側覆土置き場敷地境界線	0.070

<参考> 日常生活での被ばく量との比較

※ 1ミリシーベルト (mSv) = 1,000マイクロシーベルト (μSv/時)

項目	単位	数値
胸のX線集団検診	1回	50 μSv
東京～ニューヨーク往復のフライト	往復	200 μSv
胃のX線集団検診	1回	600 μSv
一般公衆の線量限度	年間	1 mSv/年
当社計量施設 (坂畑465-5) (5月1日現在)	1時間当たり	0.082 μSv/時 (ふれあいセンター)
千葉県による測定結果場所 (5月1日現在)		0.031 μSv/時
千葉県環境研究センター (千葉縣市原市)		

埋立エリア及び処分場周囲の空間線量率 測定箇所 10箇所



測定日：5月20日

単位：μSv/h

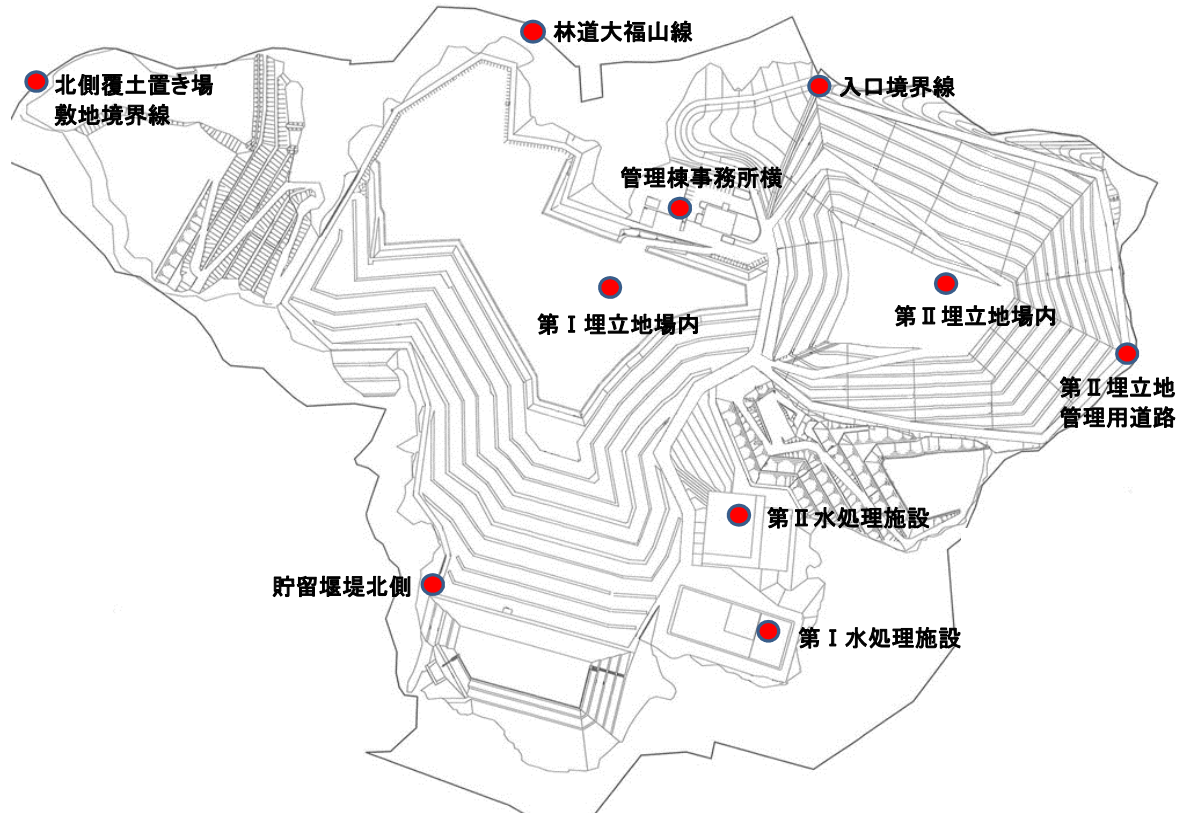
測定地点	測定結果
入口境界線	0.068
管理棟事務所横	0.058
第I埋立地場内	0.058
第II埋立地場内	0.042
第II埋立地管理用道路	0.051
第I水処理施設	0.048
第II水処理施設	0.038
貯留堰堤北側	0.060
林道大福山線	0.071
北側覆土置き場敷地境界線	0.073

<参考> 日常生活での被ばく量との比較

※ 1ミリシーベルト (mSv) = 1,000マイクロシーベルト (μSv/時)

項目	単位	数値
胸のX線集団検診	1回	50 μSv
東京～ニューヨーク往復のフライト	往復	200 μSv
胃のX線集団検診	1回	600 μSv
一般公衆の線量限度	年間	1 mSv/年
当社計量施設 (坂畑465-5) (5月1日現在)	1時間当たり	0.082 μSv/時 (ふれあいセンター)
千葉県による測定結果場所 (5月1日現在)		0.031 μSv/時
千葉県環境研究センター (千葉縣市原市)		

埋立エリア及び処分場周囲の空間線量率 測定箇所 10箇所



測定日：5月26日

単位：μSv/h

測定地点	測定結果
入口境界線	0.064
管理棟事務所横	0.056
第I埋立地場内	0.063
第II埋立地場内	0.042
第II埋立地管理用道路	0.057
第I水処理施設	0.048
第II水処理施設	0.038
貯留堰堤北側	0.060
林道大福山線	0.058
北側覆土置き場敷地境界線	0.070

<参考> 日常生活での被ばく量との比較

※ 1ミリシーベルト (mSv) = 1,000マイクロシーベルト (μSv/時)

項目	単位	数値
胸のX線集団検診	1回	50 μSv
東京～ニューヨーク往復のフライト	往復	200 μSv
胃のX線集団検診	1回	600 μSv
一般公衆の線量限度	年間	1 mSv/年
当社計量施設 (坂畑465-5) (5月1日現在)	1時間当たり	0.082 μSv/時 (ふれあいセンター)
千葉県による測定結果場所 (5月1日現在)		0.031 μSv/時
千葉県環境研究センター(千葉縣市原市)		