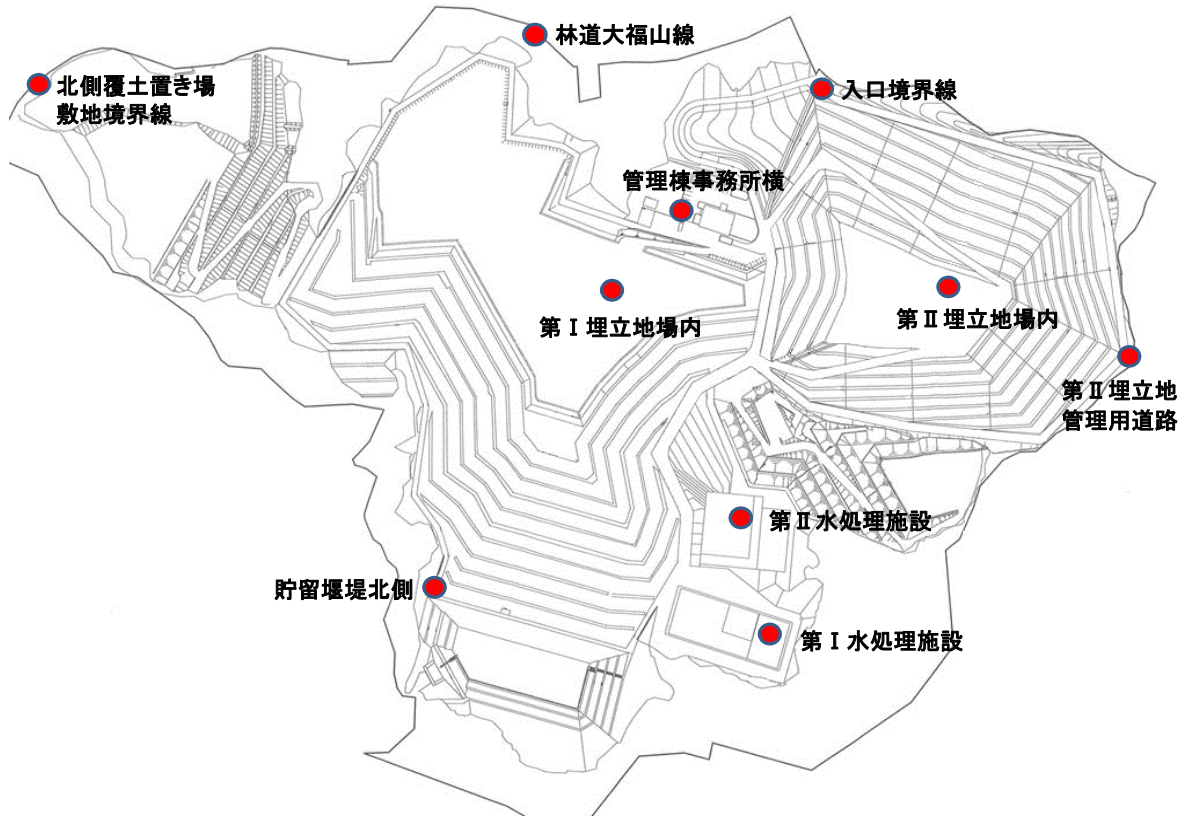


埋立エリア及び処分場周囲の空間線量率 測定箇所 10箇所



測定日： 5月10日

単位：μSv/h

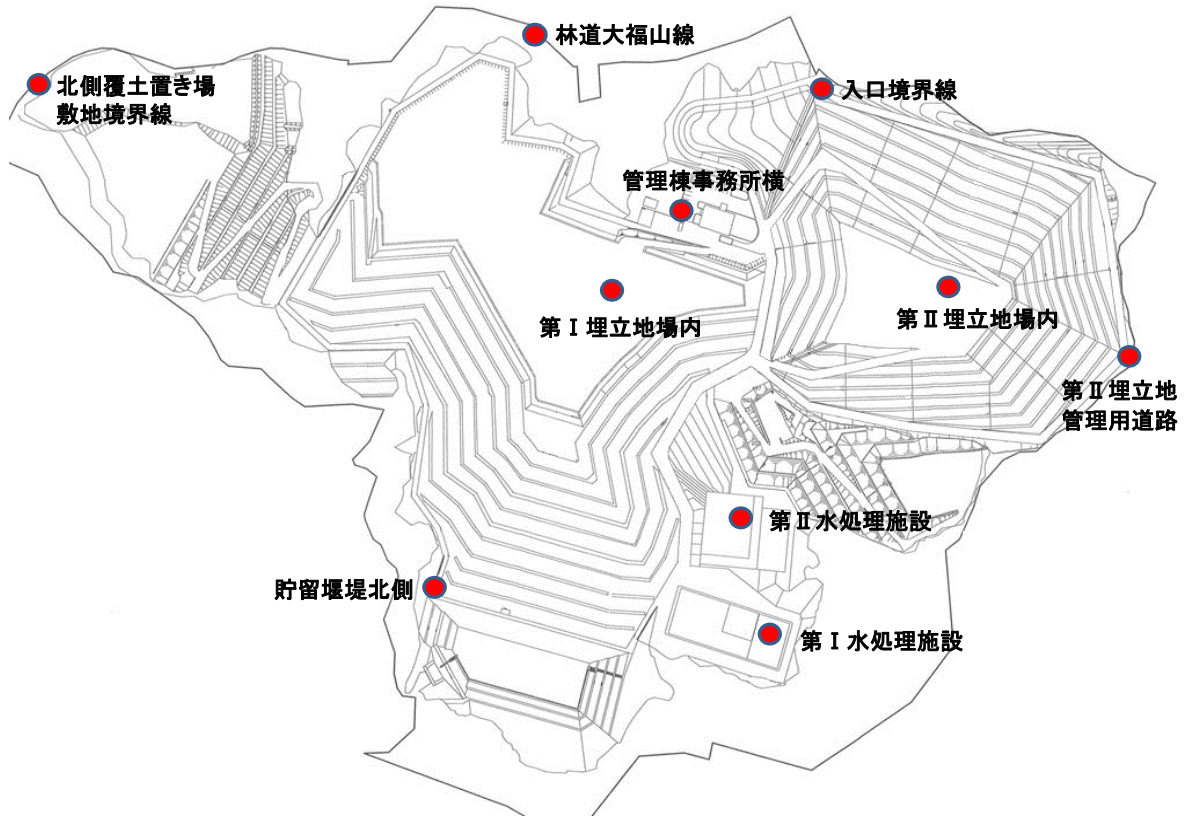
測定地点	測定結果
入口境界線	0.067
管理棟事務所横	0.048
第Ⅰ埋立地場内	0.056
第Ⅱ埋立地場内	0.036
第Ⅱ埋立地管理用道路	0.055
第Ⅰ水処理施設	0.046
第Ⅱ水処理施設	0.035
貯留堰堤北側	0.064
林道大福山線	0.058
北側覆土置き場敷地境界線	0.069

<参考> 日常生活での被ばく量との比較

※ 1ミリシーベルト (mSv) = 1,000マイクロシーベルト (μSv/時)

項目	単位	数値
胸のX線集団検診	1回	50 μSv
東京～ニューヨーク往復のフライト	往復	200 μSv
胃のX線集団検診	1回	600 μSv
一般公衆の線量限度	年間	1 mSv/年 (0.11 μSv/時)
当社計量施設 (坂畑465-5) (4月3日現在)	1時間当たり	0.086 μSv/時 (ふれあいセンター)
千葉県による測定結果場所 (5月1日現在)		0.026 μSv/時
千葉県環境研究センター (千葉県市原市)		

埋立エリア及び処分場周囲の空間線量率 測定箇所 10箇所



測定日： 5月15日

単位：μSv/h

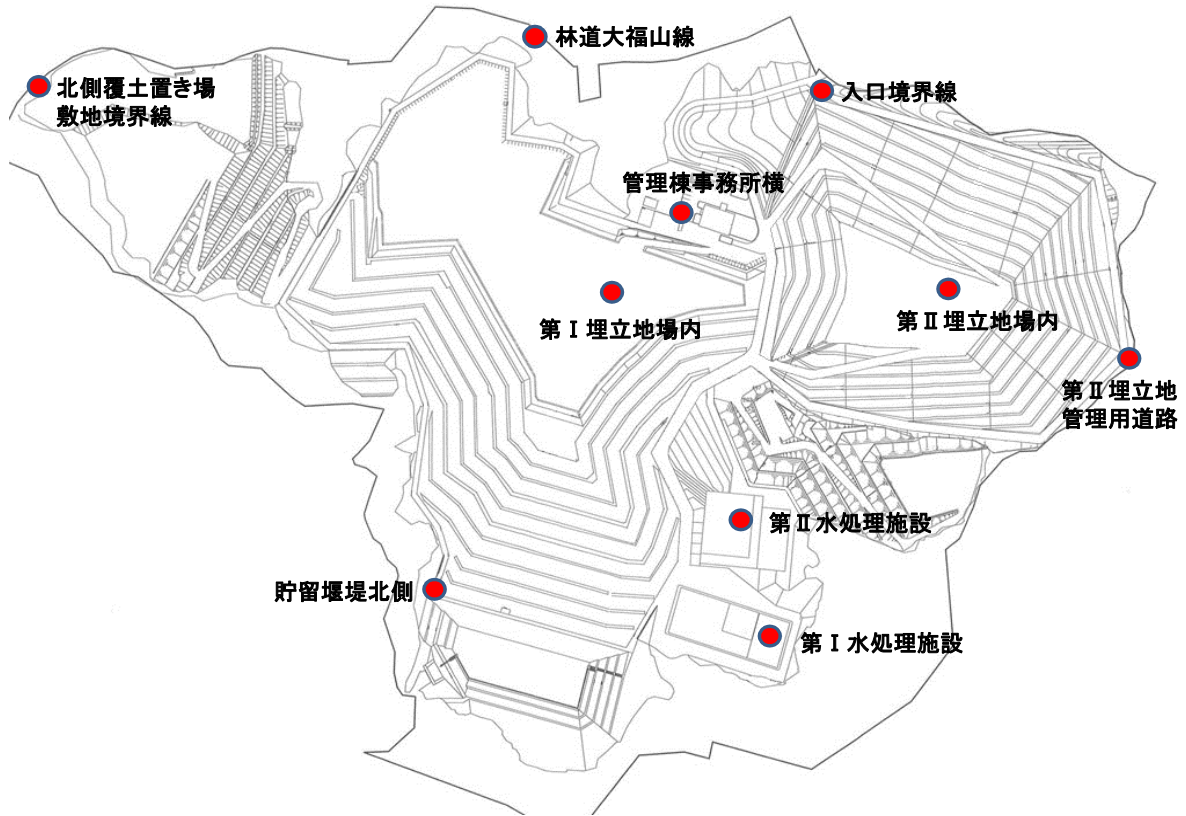
測定地点	測定結果
入口境界線	0.066
管理棟事務所横	0.058
第I埋立地場内	0.059
第II埋立地場内	0.040
第II埋立地管理用道路	0.061
第I水処理施設	0.048
第II水処理施設	0.037
貯留堰堤北側	0.066
林道大福山線	0.076
北側覆土置き場敷地境界線	0.073

<参考> 日常生活での被ばく量との比較

※ 1ミリシーベルト (mSv) = 1,000マイクロシーベルト (μSv/時)

項目	単位	数値
胸のX線集団検診	1回	50 μSv
東京～ニューヨーク往復のフライト	往復	200 μSv
胃のX線集団検診	1回	600 μSv
一般公衆の線量限度	年間	1 mSv/年 (0.11 μSv/時)
当社計量施設 (坂畑465-5) (5月15日現在)	1時間当たり	0.085 μSv/時 (ふれあいセンター)
千葉県による測定結果場所 (5月1日現在)		0.026 μSv/時
千葉県環境研究センター (千葉県市原市)		

埋立エリア及び処分場周囲の空間線量率 測定箇所 10箇所



測定日： 5月24日

単位： $\mu\text{Sv/h}$

測定地点	測定結果
入口境界線	0.067
管理棟事務所横	0.061
第Ⅰ埋立地場内	0.058
第Ⅱ埋立地場内	0.048
第Ⅱ埋立地管理用道路	0.063
第Ⅰ水処理施設	0.047
第Ⅱ水処理施設	0.036
貯留堰堤北側	0.068
林道大福山線	0.081
北側覆土置き場敷地境界線	0.078

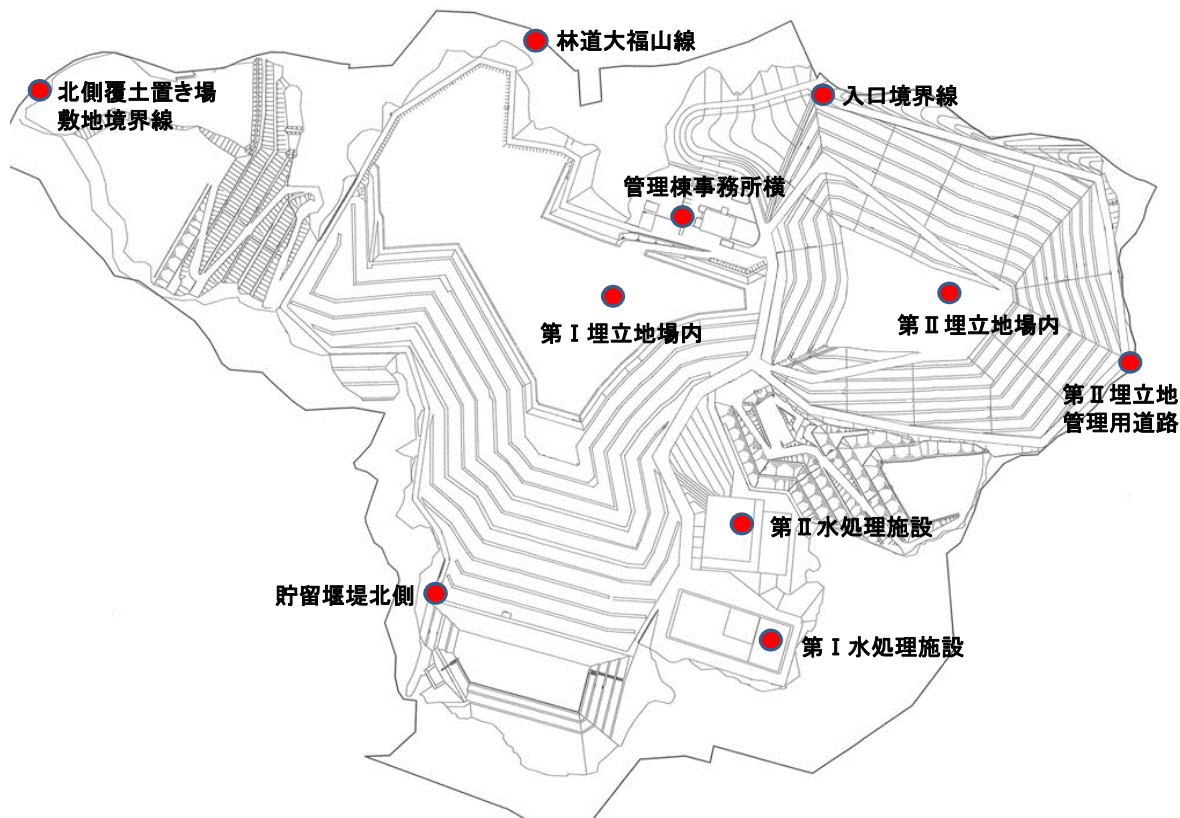
<参考> 日常生活での被ばく量との比較

※ 1ミリシーベルト (mSv) = 1,000マイクロシーベルト (μSv /時)

項目	単位	数値
胸のX線集団検診	1回	50 μSv
東京～ニューヨーク往復のフライト	往復	200 μSv
胃のX線集団検診	1回	600 μSv
一般公衆の線量限度	年間	1 mSv/年 (0.11 μSv /時)
当社計量施設 (坂畑465-5) (5月15日現在)	1時間当たり	0.085 μSv /時 (ふれあいセンター)
千葉県による測定結果場所 (5月1日現在)		0.026 μSv /時
千葉県環境研究センター (千葉縣市原市)		

埋立エリア及び処分場周囲の空間線量率

測定箇所 10箇所



測定日： 5月30日

単位：μSv/h

測定地点	測定結果
入口境界線	0.071
管理棟事務所横	0.053
第Ⅰ埋立地場内	0.058
第Ⅱ埋立地場内	0.039
第Ⅱ埋立地管理用道路	0.057
第Ⅰ水処理施設	0.042
第Ⅱ水処理施設	0.030
貯留堰堤北側	0.060
林道大福山線	0.079
北側覆土置き場敷地境界線	0.077

<参考> 日常生活での被ばく量との比較

※ 1ミリシーベルト (mSv) = 1,000マイクロシーベルト (μSv/時)

項目	単位	数値	
胸のX線集団検診	1回	50 μSv	
東京～ニューヨーク往復のフライト	往復	200 μSv	
胃のX線集団検診	1回	600 μSv	
一般公衆の線量限度	年間	1 mSv/年 (0.11 μSv/時)	
当社計量施設 (坂畑465-5) (5月15日現在)	1時間当たり	0.085 μSv/時 (ふれあいセンター)	
千葉県による測定結果場所 (5月1日現在)		0.026 μSv/時	
千葉県環境研究センター (千葉縣市原市)			