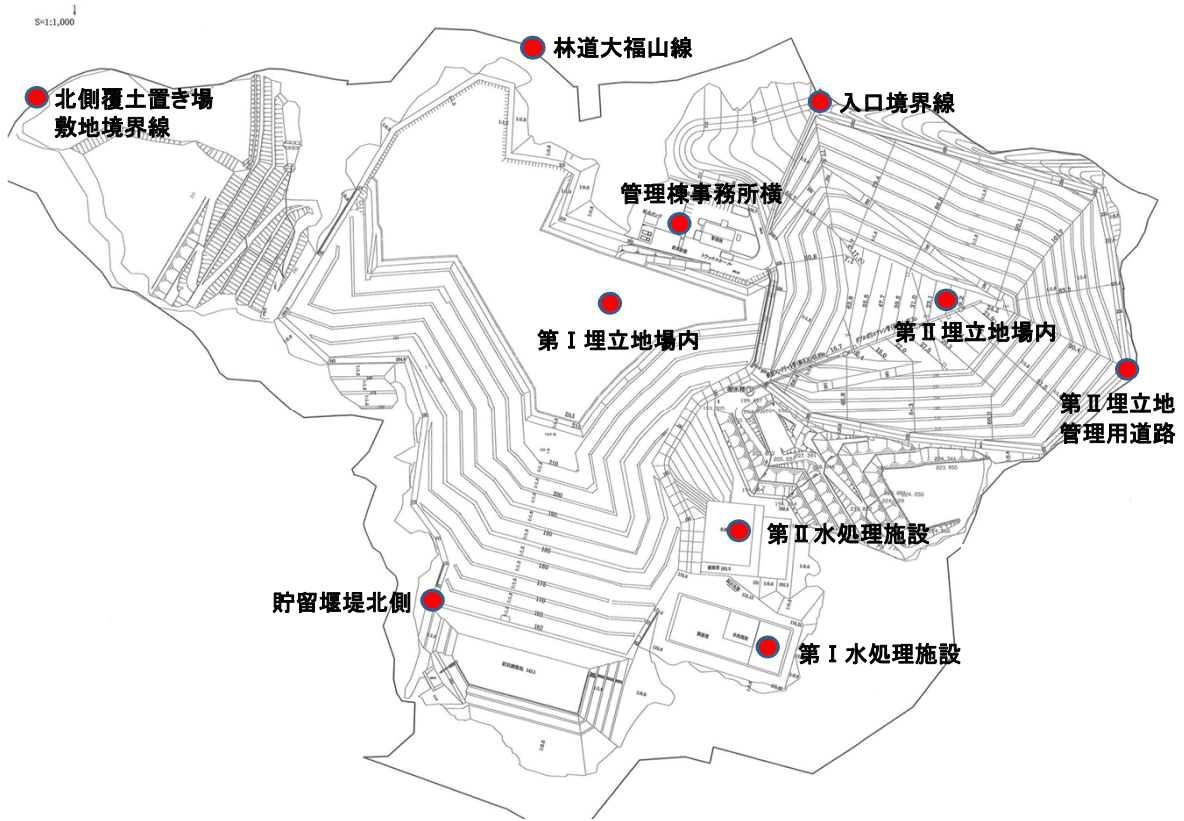


埋立エリア及び処分場周囲の空間線量率 測定箇所 10箇所



測定日： 8月1日 単位：μSv/h

測定地点	測定結果
入口境界線	0.064
管理棟事務所横	0.055
第I埋立地場内	0.059
第II埋立地場内	0.069
第II埋立地管理用道路	0.064
第I水処理施設	0.052
第II水処理施設	0.037
貯留堰堤北側	0.067
林道大福山線	0.070
北側覆土置き場敷地境界線	0.076

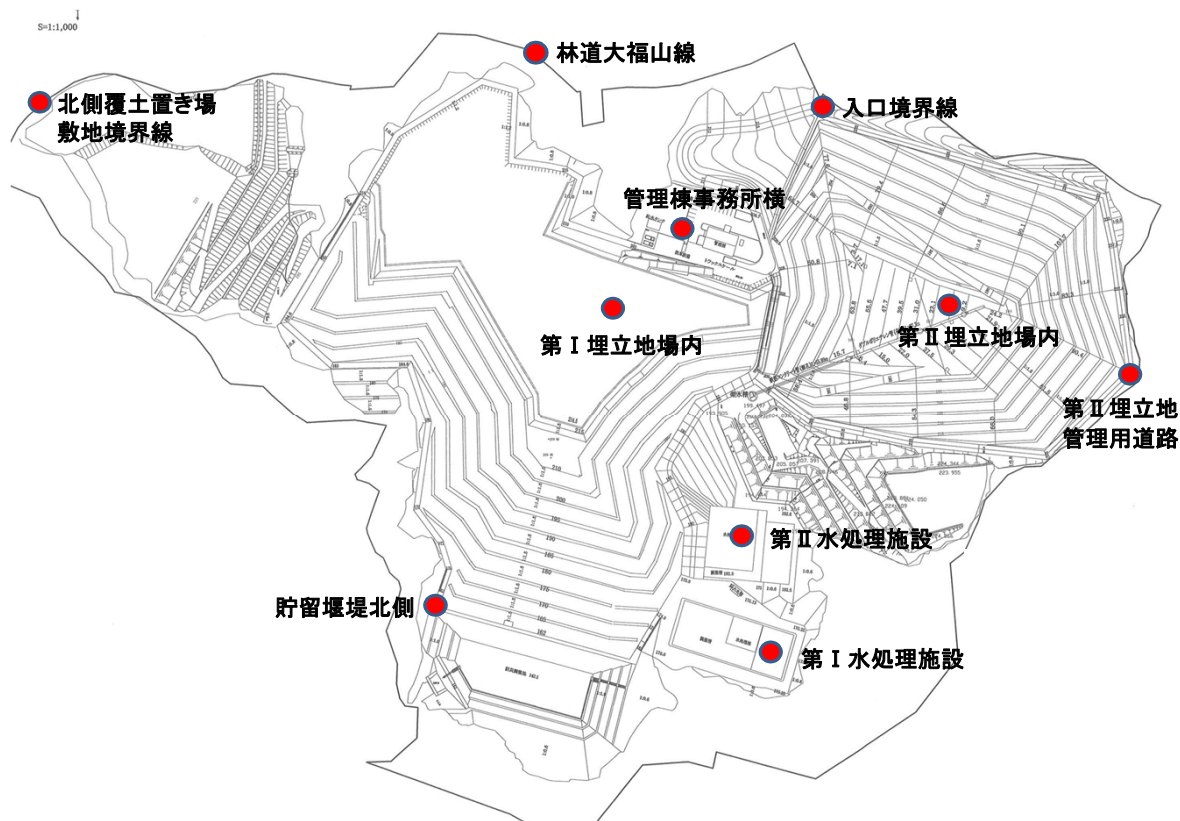
<参考> 日常生活での被ばく量との比較

※ 1ミリシーベルト (mSv) = 1,000マイクロシーベルト (μSv/時)

項目	単位	数値	
胸のX線集団検診	1回	50 μSv	
東京～ニューヨーク往復のフライト	往復	200 μSv	
胃のX線集団検診	1回	600 μSv	
一般公衆の線量限度	年間	1 mSv/年 (0.11 μSv/時)	
当社計量施設 (坂畑465-5) (8月1日現在)	1時間当たり	0.083 μSv/時 (ふれあいセンター)	
千葉県による測定結果場所 (8月1日現在)		0.027 μSv/時	
千葉県環境研究センター (千葉県市原市)			

埋立エリア及び処分場周囲の空間線量率

測定箇所 10箇所



測定日： 天候不良により未実施(8/5~8/11)

単位：μSv/h

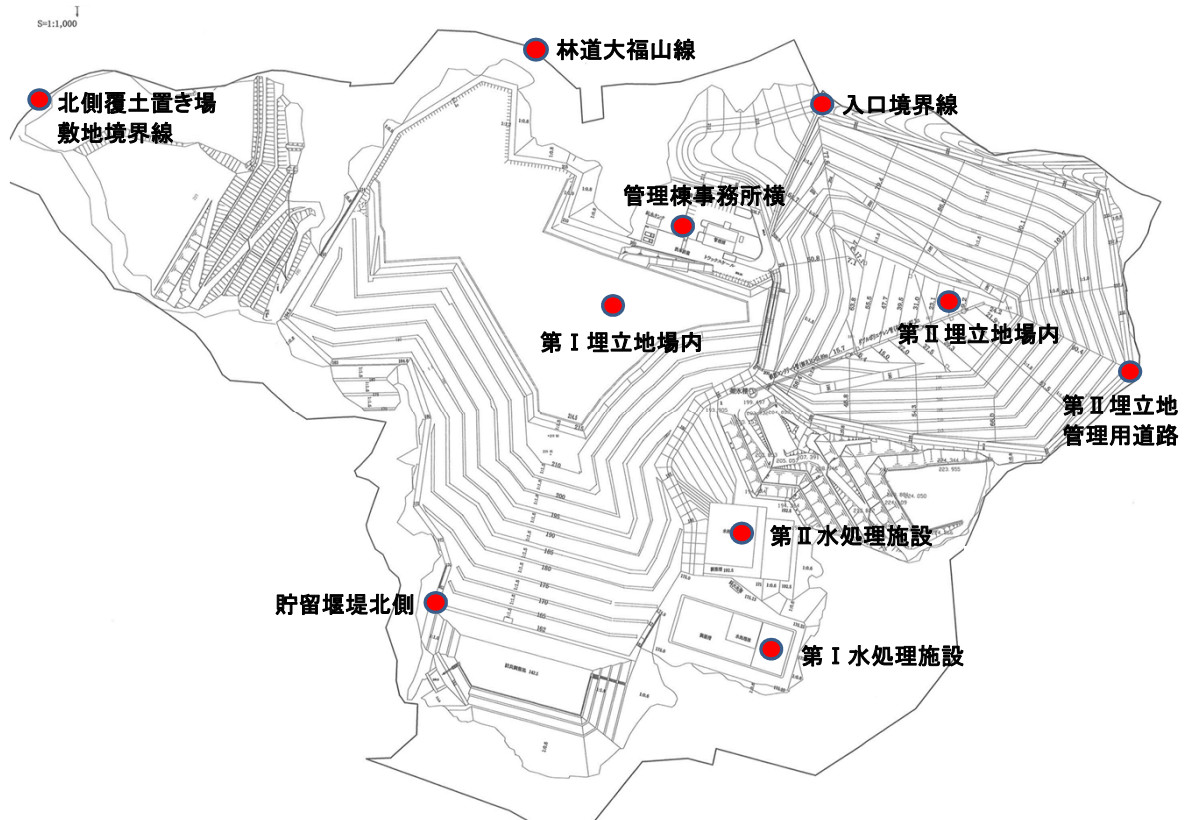
測定地点	測定結果
入口境界線	—
管理棟事務所横	—
第I埋立地場内	—
第II埋立地場内	—
第II埋立地管理用道路	—
第I水処理施設	—
第II水処理施設	—
貯留堰堤北側	—
林道大福山線	—
北側覆土置き場敷地境界線	—

<参考> 日常生活での被ばく量との比較

※ 1ミリシーベルト (mSv) = 1,000マイクロシーベルト (μSv/時)

項目	単位	数値
胸のX線集団検診	1回	50 μSv
東京～ニューヨーク往復のフライト	往復	200 μSv
胃のX線集団検診	1回	600 μSv
一般公衆の線量限度	年間	1 mSv/年 (0.11 μSv/時)
当社計量施設(坂畑465-5) (8月1日現在)	1時間当たり	0.083 μSv/時 (ふれあいセンター)
千葉県による測定結果場所 (8月1日現在)		0.027 μSv/時
千葉県環境研究センター(千葉県市原市)		

埋立エリア及び処分場周囲の空間線量率 測定箇所 10箇所



測定日： 8月16日

単位：μSv/h

測定地点	測定結果
入口境界線	0.063
管理棟事務所横	0.056
第I埋立地場内	0.055
第II埋立地場内	0.041
第II埋立地管理用道路	0.061
第I水処理施設	0.047
第II水処理施設	0.035
貯留堰堤北側	0.067
林道大福山線	0.076
北側覆土置き場敷地境界線	0.069

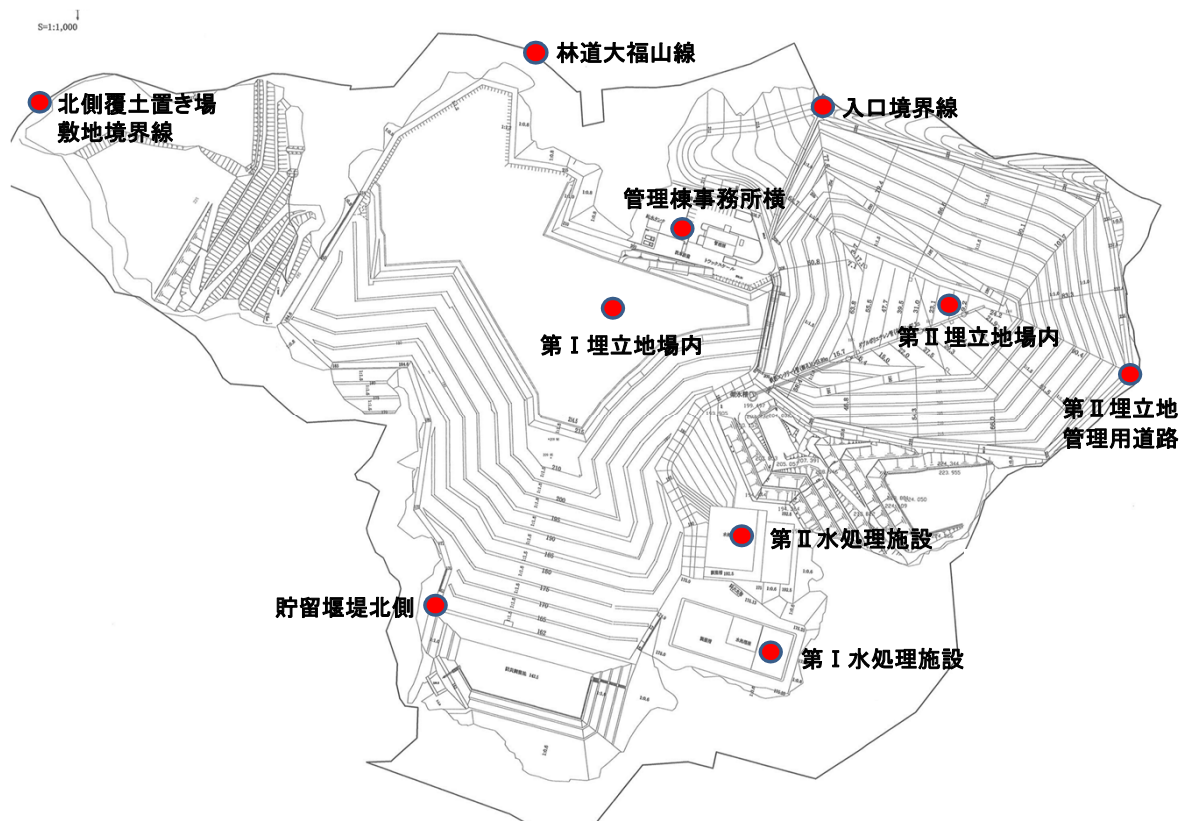
<参考> 日常生活での被ばく量との比較

※ 1ミリシーベルト (mSv) = 1,000マイクロシーベルト (μSv/時)

項目	単位	数値
胸のX線集団検診	1回	50 μSv
東京～ニューヨーク往復のフライト	往復	200 μSv
胃のX線集団検診	1回	600 μSv
一般公衆の線量限度	年間	1 mSv/年 (0.11 μSv/時)
当社計量施設 (坂畑465-5) (8月1日現在)	1時間当たり	0.083 μSv/時 (ふれあいセンター)
千葉県による測定結果場所 (8月1日現在)		0.027 μSv/時
千葉県環境研究センター (千葉県市原市)		

埋立エリア及び処分場周囲の空間線量率

測定箇所 10箇所



測定日： 8月21日

単位：μSv/h

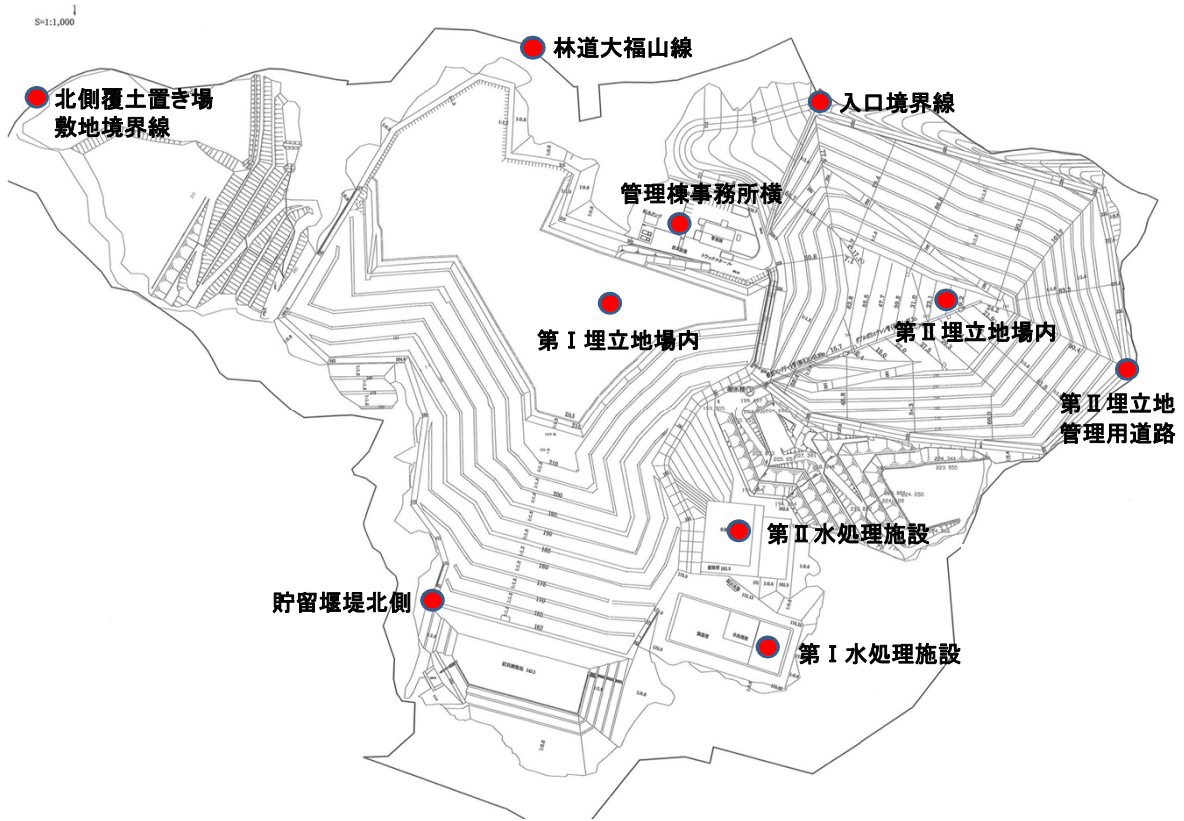
測定地点	測定結果
入口境界線	0.064
管理棟事務所横	0.052
第I埋立地場内	0.050
第II埋立地場内	0.038
第II埋立地管理用道路	0.064
第I水処理施設	0.051
第II水処理施設	0.038
貯留堰堤北側	0.068
林道大福山線	0.060
北側覆土置き場敷地境界線	0.067

<参考> 日常生活での被ばく量との比較

※ 1ミリシーベルト (mSv) = 1,000マイクロシーベルト (μSv/時)

項目	単位	数値
胸のX線集団検診	1回	50 μSv
東京～ニューヨーク往復のフライト	往復	200 μSv
胃のX線集団検診	1回	600 μSv
一般公衆の線量限度	年間	1 mSv/年 (0.11 μSv/時)
当社計量施設 (坂畑465-5) (8月1日現在)	1時間当たり	0.083 μSv/時 (ふれあいセンター)
千葉県による測定結果場所 (8月1日現在)		0.027 μSv/時
千葉県環境研究センター (千葉県市原市)		

埋立エリア及び処分場周囲の空間線量率 測定箇所 10箇所



測定日： 8月27日 単位：μSv/h

測定地点	測定結果
入口境界線	0.065
管理棟事務所横	0.056
第I埋立地場内	0.059
第II埋立地場内	0.038
第II埋立地管理用道路	0.064
第I水処理施設	0.051
第II水処理施設	0.043
貯留堰堤北側	0.063
林道大福山線	0.071
北側覆土置き場敷地境界線	0.068

<参考> 日常生活での被ばく量との比較

※ 1ミリシーベルト (mSv) = 1,000マイクロシーベルト (μSv/時)

項目	単位	数値	
胸のX線集団検診	1回	50 μSv	:
東京～ニューヨーク往復のフライト	往復	200 μSv	:
胃のX線集団検診	1回	600 μSv	:
一般公衆の線量限度	年間	1 mSv/年 (0.11 μSv/時)	:
当社計量施設 (坂畑465-5) (8月1日現在)	1時間当たり	0.083 μSv/時 (ふれあいセンター)	:
千葉県による測定結果場所 (8月1日現在)		0.027 μSv/時	:
千葉県環境研究センター (千葉県市原市)			